



ЗАГОРОДНЫЙ

ОТДЫХ

СТРОИТЕЛЬСТВО И НЕДВИЖИМОСТЬ

Зима 2020/2021

zadomikom.ru

Готовые
квартиры
в 10 минутах
от города

Малозэтажный
ЖК в финском
стиле

 Северный
город

812 327-79-79
SEVGOROD.RU

Реклама. EcoCity – ЭкоГород, ООО «Карелия
Девелопмент». Адрес: ЛО, Всеволожский
муниципальный район, дер. Мистолово.

Читайте журнал в **AppStore** и **Google Play** Внимание! Внутри журнала купоны на скидки!

- КОТТЕДЖИ • БАЗЫ ОТДЫХА • РЕСТОРАНЫ • АКТИВНЫЙ ОТДЫХ
- СТРОИТЕЛЬСТВО • НЕДВИЖИМОСТЬ • ИНТЕРЬЕР

ЕСО СІТІ

Жилой
комплекс
сдан



**Дышится
легко**

У всех отличное настроение
и самочувствие.



**Эндорфины
на максимуме**

Дети в восторге
от детских площадок!

Квартиры для
гармоничной
жизни от

6

млн руб



**Квартиры, полезные
для здоровья**

Множество игровых
и спортивных комплексов.

 **Северный
город**

ООО «Карелия Девелопмент». Свидетельство
СРО №0006-2009-7825005179-С-3 от 11.02.2010 г.
Проектная декларация на сайте www.sevgorod.ru

+7 812 327-79-79
SEVGOROD.RU



ЖИЗНЬ УДАЛАСЬ
В *Prestige*

FITNESS  HOUSE
*Prestige**

ФИТНЕС
В АТМОСФЕРЕ
ПРЕСТИЖ

фитнес-клубы премиум класса

610.06.06
www.fitnesshouse.ru

Адреса клубов:

Выборгское шоссе, 15А, пр. Королева, 7А, ул. Барочная, 10/26,
Пулковское шоссе, 35, ул. Ярослава Гашека, 17А



YAMAGUCHI

ТОЛЬКО ЛУЧШЕЕ **Japan**

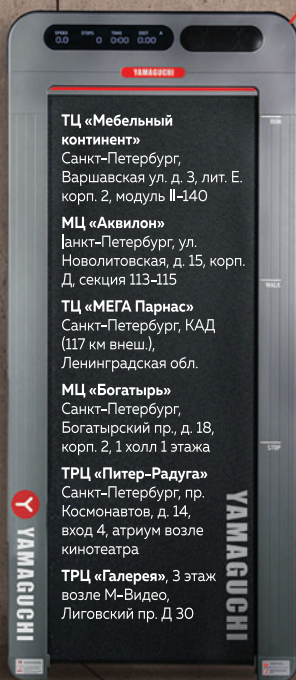
8 800 333 12 81

yamaguchi.ru

СОБЕРИ ДОМАШНИЙ ФИТНЕС-ЗАЛ



Беговая дорожка



Массажное кресло



Виброплатформа



СОДЕРЖАНИЕ



| | | | |
|---------------------------------------|-------------------------------------|--------------------------------------|----------------|
| БИЗНЕС ДЛЯ БИЗНЕСА | КОТТЕДЖИ, ОТЕЛИ, | Золотая долина | 14 |
| US MEDICA | БАЗЫ ОТДЫХА | Красное Озеро | 16 |
| ЗАГОРОДНАЯ | ЛЕНИНГРАДСКАЯ ОБЛАСТЬ | РЕСТОРАНЫ, КАФЕ | |
| НЕДВИЖИМОСТЬ | “Зимние каникулы | Ель | 32 |
| EcoCity | за городом” | Юность | 34 |
| Futurist | Курортный район, окрестности | Ginza Project | 35 |
| Repino.Club | Новый Петергоф | Mais | NEW! 36 |
| Балтийская Ривьера | Репинская | Баклажан NEW! | 39 |
| Коттедж в Отрадном | Лихта Плаза | Паруса | 38 |
| LVL конструкции NEW! | Всеволожский район | Stroganoff | 38 |
| Выставки | Кошкинский Фарватер | Карл и Фридрих | 41 |
| ГОРНОЛЫЖНЫЕ КУРОРТЫ | Выборгский район | Бали | 48 |
| “Горнолыжные курорты | Пухтолова Гора | АКТИВНЫЙ ОТДЫХ И СПА | |
| Северо-Запада” | Райвола | Fitness House | 2 |
| Золотая долина | Аврора Нахимовская | Русское оружие NEW! | 40 |
| Красное Озеро | Ильичево | Thai Tradition NEW! | 45 |
| Туутари Парк | Моя мечта | Питерлэнд | 42 |
| Ялгора | Ольшаники | LeoMall | NEW! 42 |
| Пухтолова Гора | Приозерский район | Океанариум NEW! | 43 |
| | Озерный берег | Sun Park NEW! | 43 |
| | Дача | Елагин остров | 46 |

КОТТЕДЖИ НА НОВЫЙ ГОД

**БОЛЬШОЙ ВЫБОР,
НИЗКИЕ ЦЕНЫ!
Предъявителю скидка!**





REPINO.CLUB
АПАРТАМЕНТЫ У ЗАЛИВА



АРЕНДА АПАРТАМЕНТОВ В РЕПИНО НА БЕРЕГУ ЗАЛИВА, 30 МИНУТ ДО ЦЕНТРА

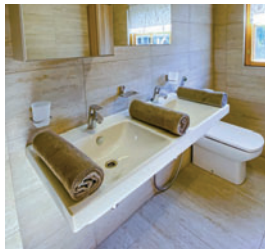
Аренда от 1 месяца для семейного проживания и тихого отдыха в коттеджном поселке **REPINO.CLUB** на первой линии Финского залива, пляж Чудный. ЭКО-ДОМА выполнены из клееного бруса **НОНКА**, позволяющий сохранить тепло и уют снежной зимой.

- 6 га благоустроенной, охраняемой территории для прогулок и зимних развлечений
- Ледяная горка и детские площадки
- В шаговой доступности - рестораны, магазины и все загородные удовольствия...

Мы позаботились о Вашем комфорте!

ЭКО-Дома REPINO.CLUB площадью 120 м² и террасой 17 м² - это:

- 3 большие спальные комнаты
- Кухня-столовая с витражными окнами
- Санузлы на каждом этаже
- Сауна, ванная комната, душевая



Санкт-Петербург, пос. Репино, Приморское шоссе, 414

+7 (911) 925-25-26

🌐 repino.club 📷 [repino_club](https://www.instagram.com/repino_club)



Балтийская Ривьера

«Балтийская ривьера» – это необычный коттеджный поселок, эксклюзивный архитектурный проект с "изюминкой" в виде собственной освещенной набережной, протяженностью 1,5 км.

- Участки на берегу Финского залива.
- Цена на участки от 350 до 800 тыс. рублей за сотку.
- В стоимость участка входит стоимость всех коммуникаций (газ, вода, 15 кВт электричество)
- До конца февраля 2021 года на участки с домами действует специальное предложение



Отдел продаж: (812) 332-72-72

EcoCity

Eco City – это жизнь!

*Просыпаться утром от пения птиц
и легкого летнего ветерка... Мечта? Реальность!
Если вы живете в окружении зеленых холмов.*

Компания «Северный город» создала маленькую Финляндию в 10 минутах от города в Мистолово (Всеволожский район). Малоэтажный жилой комплекс Eco City – новый формат загородной жизни. Гарантия экологии без ущерба для городского комфорта и мобильности. Идеально для тех, кто работает в городе, но при этом думает о здоровье.

Что подкупает? Во-первых, близко до города и гипер-маркетов. Всего 10 минут на машине, и ты у метро «Парнас» или в ТРЦ МЕГА Парнас. Для Петербурга с его часовыми переездами – это не расстояние. 7 км отъехал, и вот она – загородная идиллия: луга с ромашками и иван-чаем, леса с белыми грибами и брусникой, чистый воздух и высокое небо...

Во-вторых, у всех домов максимум четыре этажа. А это психологический комфорт, потому что ты знаешь всех соседей в лицо и живописные виды из окон.

В-третьих, инфраструктура здесь, как в городе и уже функционирует. Два детских сада: муниципальный (укомплектован по последнему слову за счет «Северного города») и частный. Магазин, кафе с ароматной свежей выпечкой, мойка для автомобилей прямо на территории.

В четвертых, огромная зеленая территория 16 гектаров со множеством детских и спортивных площадок, стадионом, мега-песочницей с закопанным динозавром и площадкой для тренировки домашних питомцев. Здесь на одну квартиру приходится 60 кв.м. зелени. А для приятного общения – гриль-домики для барбекю рядом с домом.

Вся территория огорожена и не страшно гулять ни днем ни ночью. Eco City полностью построен и сдан. Приезжайте в гости и выбирайте квартиру прямо на месте. А такси вам оплатит «Северный город».

**Запись на экскурсию:
sevgorod.ru**



ПРОДАЕТСЯ КОТТЕДЖ

*25 км от СПб, п. Отрадное,
Павлово-на-Неве, Кировский р-н
Рядом р. Нева и Павловские карьеры*

25 соток, ИЖС. 3-х этажный зимний дом
250 кв.м., с баней и гаражом. Пруд с карасями,
бассейн, удобный круглогодичный подъезд,
магистральный газ по границе.

3 спальни, гостиная, кухня-столовая, ванная,
2 туалета, камин.

Детская площадка, фруктовый сад, сосны.

*Прямая продажа от владельца или обмен
на квартиру в Санкт-Петербурге.*

**Лучший загородный отдых
в своем доме!**



т. 944-57-80

157 м²
по цене
100 м²

ЛВЛ
КОНСТРУКЦИИ

БарнХаусы из LVL бруса

8-921-965-04-67, 8-812-633-36-59

www.lvibrus.ru

6333659@lvlsk.ru

СПб, ул. Новолитовская, д. 15, лит. А
БЦ Аквилон, офис 217/2

Приглашаем на консультацию!



ВЫСТАВКА ИНТЕРЬЕРНЫЙ САЛОН

0+

24-25 апреля
ЭКСПОФОРУМ

- ДИЗАЙН
- ДЕКОР
- ЛАНДШАФТ
- РЕМОУТ
- ИНТЕРЬЕР

Генеральный спонсор



FASHION FAMILY
DESIGN

СТУДИЯ ДИЗАЙНА И АРХИТЕКТУРЫ
PREMIUM КЛАССА

FDSPB.COM
8 800 250-40-33
+7 (921) 753-58-42

exposfera.spb.ru

(812) 600-92-92



Бесплатные автобусы от м. Московская

Программа выставки на сайте exposfera.spb.ru



25-Я ЮБИЛЕЙНАЯ МЕЖДУНАРОДНАЯ

ВЫСТАВКА СТРОИМ ДОМ

24-25 апреля

ЭКСПОФОРУМ

Павильон F, Петербургское шоссе, 64/1, с 11.00-18.00

**СКИДКИ
ПОДАРКИ**

- СТРОИТЕЛЬСТВО
- КАМИНЫ
- ИНТЕРЬЕР
- ЛАНДШАФТ
- СТРОЙМАТЕРИАЛЫ
- **ИНЖЕНЕРИЯ**

ООО «КНАУФ ГИПС»
ГЕНЕРАЛЬНЫЙ ПАРТНЕР

KNAUF
Немецкий стандарт



МОНОЛИТ

ГРУППА КОМПАНИЙ

Тел: **501-03-03**

✓ супер надёжно
✓ супер быстро
✓ супер лояльно

БЕТОН
С СУПЕРСПОСОБНОСТЯМИ

БИЗНЕС-ПАРТНЕР



БИЗНЕС-ПАРТНЕР



СКАНДИНАВСКИЕ МАТЕРИАЛЫ



НАПЫЛЯЕМЫЙ УТЕПЛИТЕЛЬ



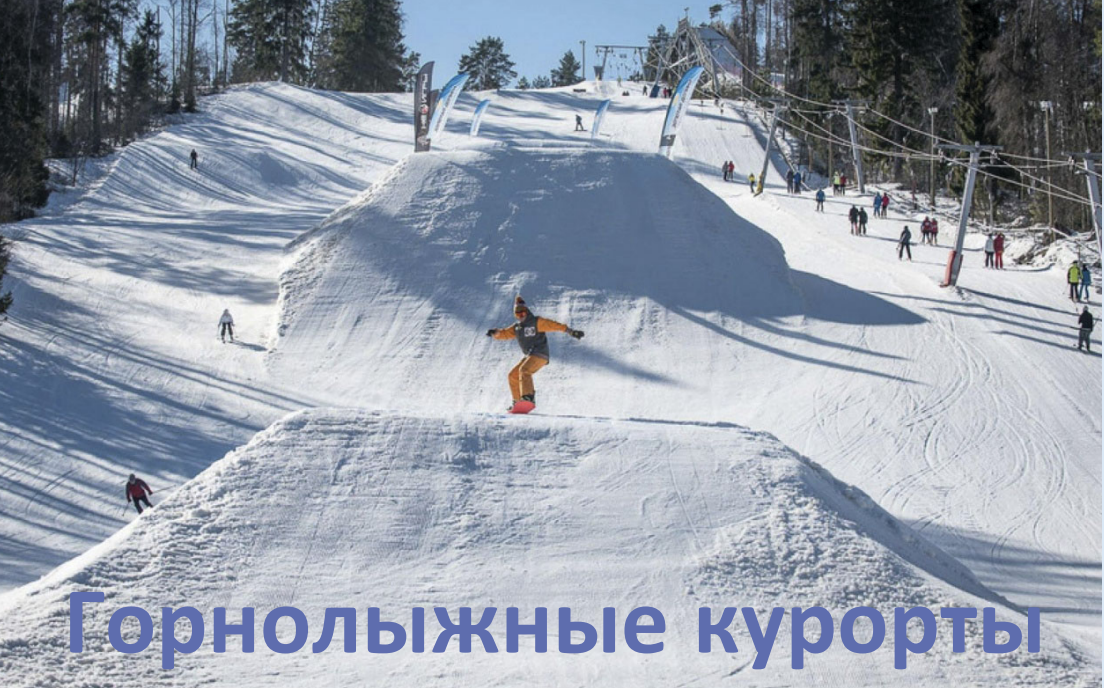
БИЗНЕС-ПАРТНЕР



ФИНСКИЕ КРАСКИ



Бесплатный вход! exposfera.spb.ru тел. (812) 600-92-92



Горнолыжные курорты

Горнолыжные курорты предлагают широкий комплекс услуг не только любителям экстрима, но и всем, кто любит комфортно отдыхать на природе. Ослепительные трассы, пушистый белый снег, очаровательные леса, воздух, пьянящий своей свежестью и чистотой, а также замечательные кафе и рестораны, очаровывающие многообразием своих кухонь и интерьеров, - все это Вас ждет совсем рядом, буквально в часе езды от дома. Куда поехать? - вопрос не у всех еще решенный. Но журнал «Загородный отдых» с радостью поможет Вам сделать свой выбор.



Старейший горнолыжный курорт «Золотая Долина» сегодня - это пять горнолыжных благоустроенных склонов, множество трасс для любителей горных лыж и сноуборда, 7 подъемников (в том числе бесплатный для начинающих и baby lift для малышей). Экстремалы сноубординга ценят многообразие трамплинов,

фигур и хаф-пайп. Новичков ждет учебная трасса с бесплатным подъемником и лучшие инструкторы «Академии экстрима». Для детей открыт клуб «Золотая Долина», где ставят на лыжи с трех лет (!), и если Дед Мороз еще не принес вашему малышу лыжи и ботинки, то вы можете их взять в нашем прокате. www.zoldol.ru

Горнолыжный курорт «Красное Озеро» - это полноценный круглогодичный спортивно-оздоровительный комплекс. Горнолыжные склоны с современными подъемниками, гостиница и коттеджи, рестораны и кафе, прокат спортивного снаряжения и спортивный магазин, СПА-центр и санаторий, пляж на одном из самых чистых на Карельском перешейке озер, реверсивная дорога для вейкбордов и новый водный трамплин, трассы для лыжных гонок и горных велосипедов, теннисные корты и спор-



тивные площадки, благоустроенные прогулочные лесные тропы и оборудованный пляж – лишь часть востребованных гостями курорта объектов. 16 горнолыжных трасс различной степени сложности с перепадом высот до 120 метров и длиной до 1000 метров. Все трассы имеют искусственное освещение. В течение всего зимнего сезона действуют трассы ски- и сноуборд-кросса, сноу-парк как для спортсменов, так и для отдыхающих. Существует также склон для лыжной акробатики и могула. www.krasnoezero.ru

Горнолыжный курорт «Пухтолова гора» приглашает Вас с семьей и друзьями отдохнуть от городской суеты и провести время на свежем воздухе.

Круглогодично ждем вас в уютных коттеджах с камином и сауной, при каждом коттедже есть беседка с мангалом.

Любителям погорячей рекомендуем посетить русскую баню на дровах и попариться с вениками. В бане есть бассейн, а рядом чистейшее озеро, куда приятно окунуться после парилки или в жаркий денёк.

В зимний сезон вас ждут веселые ватрушки, склон для катания на горных лыжах и сноуборде, сноу-парк и большой бесплатный каток. Если вы желаете научиться кататься или улучшить навыки, инструкторы Пухтоловой Горы помогут вам достичь высот совершенства.

Детский клуб приглашает детей от 5 лет для занятий горными лыжами.

Вкусно покушать и восстановить силы после насыщенного дня приглашаем в кафе, ресторан или шашлычную, откуда можно любоваться склоном.

www.puhgora.spb.ru

Выдался свободный денек, чтобы прокатиться на лыжах по заснеженному лесу или парку? Отлично! Всего в 20 минутах от городской черты находится царство активного яркого отдыха и спорта, где каждый может выбрать занятие для себя и по себе: горные лыжи, сноуборд, беговые лыжи, катание на коньках, ватрушках, верховая езда, прогулка на свежем воздухе. Это и есть «**Туутари-Парк**», ныне - Центр активного отдыха с хорошо развитой инфраструктурой для максимального комфорта его гостей. Детский клуб «Туутари» в Туутари-Парке – это возможность обучения детей горным лыжам в выходные дни в небольших группах. Группы рассчитаны на детей в возрасте от трех до девяти лет. Максимальное количество детей в группе – до семи человек. С группой занимаются два инструктора. Для детских занятий в парке выделен отдельный склон, который снабжен безопасным подъемником австрийской систе-



мы WonderCarpet, оснащенной высокой степенью защиты, и специально предназначенный для детей. Также склон снабжен всевозможными приспособлениями (кисточки, ворота кубики, яркие игрушки) для выполнения обучающих упражнений, даже при падении ребенка получить травму об обучающий снаряд нельзя. Детский клуб «Туутари» работает четвертый сезон. Насладившись катанием, вы сможете отдохнуть в уютном ресторане или бистро. Домашнее тепло, исходящее от камина, согреет вас, а вкусная домашняя еда восстановит силы. Информация на сайте: www.2-park.ru



Ялгора - это всесезонный центр активного отдыха для всей семьи на берегу Онежского озера и первый горнолыжный курорт в Карелии, оборудованный безопасным 4-х местным кресельным подъемником.

Заповедная зона, уникальные виды с вершины Ялгоры, горнолыжные склоны разной степени сложности в шаговой доступности – все для вашего полноценного отдыха от городской суеты!

В зимний период на территории центра функционируют горнолыжные склоны с перепадом высот до 100 метров, длиной до 400 метров, лыжные трассы, детский подъемник, учебный склон, бистро, ресторан, финская сауна и многое другое.

Кроме того, на территории расположен уютный мини-комплекс для проживания «Yalgora Village» – это коттеджи финского типа и комфортабельный хостел, способные вместить в себя до 60 человек одновременно! www.yalgora.ru



ЗОЛОТАЯ ДОЛИНА



ГОРНОЛЫЖНЫЙ ЦЕНТР ПАРК-ОТЕЛЬ

zoldol.ru



Старейший горнолыжный центр Северо-Запада – «Золотая Долина» в 2020 году отметил свое 30-летие. Курорт давно стал местом притяжения для ценителей спорта, активного отдыха и комфорта.

Золотая Долина располагается в центре Карельского перешейка, на самом крутом склоне горы Залесной (на этой же горе расположились курорты «Снежный» и «Красное озеро»). Природа Карельского перешейка создала условия для катания профессионалов на крутых склонах горнолыжных курортов.

Гора Залесная – часть цепи ледниковых холмов Лемболовской возвышенности. Еще во времена СССР любители зимних видов спорта начали освоение этих склонов. В 90-х годах старые базы стали реконструироваться.

Горнолыжные курорты Ленинградской области всегда были популярны благодаря месторасположению (в часе езды от Санкт-Петербурга) и мягкому умеренно-холодному климату. Средняя годовая температура составляет 6 градусов, среднегодовая норма осадков 716 мм. При благоприятных погодных условиях, сезон в «Золотой Долине» начинается с начала ноября и традиционно заканчивается в майские праздники. Кстати, самое раннее открытие сезона было 24 октября, а самое позднее закрытие - 15 мая.

Немного истории

С 60-х годов XX века на склонах современной «Золотой Долины» располагалась спортивная база ЛОС ДСО «Урожай». Первые склоны начали расчищать в 1964 году, а первые соревнования прошли в 1967 году. Первым чемпионом стала



Наталья Васильевна Поздеева. В 1990 году создается первое Малое Государственное предприятие «Золотая Долина». На момент образования горнолыжный центр имел единственный склон, подъемник, за который нужно было цепляться крючками, а также деревянный двухэтажный старый финский дом с печкой и финской баней. Расширялась территория, приводились в порядок склоны, появилось оборудование – рат-



раки, подъемники, искусственное оснежение.

В начале 2000-х годов развивается инфраструктура – появляются кафе, на вершине горнолыжных склонов строится гостиница. В настоящем деревянном финском доме "Honka", привезенном из Лапландии, размещается ресторан «Суонтака» (именно так раньше называлась эта местность: пер. с финского — «Заозерье»).

Каждый год «Золотая Долина» расширяется, вводятся новые объекты.

К своему тридцатилетнему юбилею курорт располагается на площади 62 га, большую часть которой занимает охраняемая лесная территория. Здесь можно встретить редких птиц, ежей и даже лис на прогулке, отправиться в путешествие по долине вдоль реки Страница или поближе рассмотреть один из самых больших радиотелескопов в России в обсерватории «Светлое».

Трассы для новичков и спортсменов, современное оборудование позволяют проводить соревнования регионального и международного уровня – чемпионаты России. Горнолыжный центр является обладателем сертификата FIS.



На пяти на горнолыжных склонах сейчас располагаются 12 современных трасс различной степени сложности с перепадом высот от 10 до 130 метров и протяженностью от 80 до 1100 метров. Каждый сезон на одном из склонов строится фанпарк, где располагаются более десятка различных фигур – от труб до бигейра и единственный в Северо-западном регионе хаф-пайп.

В центре работает слаженная команда профессионалов – от подготовки склонов до инструкторской команды. На склонах не еди-

ножды проводились крупные соревнования – чемпионаты, спартакиады и первенства России, приз губернатора Ленинградской области, международных старты Burton AM Tour и Baltik Open для ветеранов горнолыжного спорта.

Развитие курорта

В последние годы вектор внимания владельцев сосредоточен на расширении возможностей курорта, развитии летних видов спорта и отдыха.

С 2015 году в «Золотой Долине» работает первый на Северо-Западе России полноценный велопарк для экстремального катания на горных велосипедах с подъемником. Сегодня построено уже 9 трасс, проводятся региональные соревнования, растет популярность курорта среди спортсменов их соседних регионов.

В 2018 году на живописном кряже, откуда открывается прекрасный вид на солнечную долину и астрономическую обсерваторию, был построен лесной экстремальный парк. За счет рельефа и расположения парка перепад высот составляет порядка 50 метров.

В 2020 году у подножия горнолыжных склонов на берегу искусственного водоема начал свою работу вейкпарк с двумя реверсивными канатными дорогами высотой 9 метров и протяженностью 130 метров.

Каждый год инфраструктура курорта поднимается на новые ступени. Номерной фонд парка – более 350 мест. В 2019 году «Золотая Долина» получила сертификацию как 4-х звездочный отель. В 2020 году введен в строй новый корпус гостиницы с конференц-залом еще на 30 мест.

Большой конференц-центр позволил курорту стать одной из крупнейших в Ленинградской области площадок для проведения мероприятий высокого уровня.

Все гости отмечают красивую природу с горным ландшафтом и любовно оборудованную территорию курорта с различными романтическими уголками, создающими настроение: пруд со скамеечками, беседки и водопады.

Два тематических ресторана, пиццерия, гриль-бар, бургерная, озеро с рыбалкой, сертифицированный пляж с прокатом – всё это сейчас составляет единый комплекс спорта и отдыха, очень популярный среди петербуржцев и жителей Ленинградской области. Очень востребован курорт для проведения различного рода мероприятий – корпоративов, отраслевых конференций и семинаров.

С каждым годом «Золотая Долина» становится интересна новым аудиториям туристов, а весной, летом и осенью отдых здесь не менее восхитителен, чем зимой, когда курорт заполняется в основном горнолыжниками.

Тел.: (812) 777-90-50
www.zoldol.ru



горнолыжный курорт

Красное Озеро

www.krasnoeozero.ru

Горнолыжный курорт

18 горнолыжных трасс • каток
6 канатных дорог • 2 бэби лифта • 2 сноу-парка

Прокат

горные лыжи • сноуборд • коньки • ватрушки

Инструкторы

услуги квалифицированных инструкторов
по горным лыжам и сноубордингу

Детокс-клиника

Детокс-программы, Лечебное голодание,
Повышение иммунитета,
Пептидное омоложение, Программы 60+

СПА-центр

Кедровая бочка • соляная пещера • инфракрасная
сауна • хаммам • массаж,
талассотерапия • обертывания

Аренда коттеджей

от 2 до 14 человек, сауна в коттеджах,
индивидуальная мангальная зона,
Free Wi-Fi, бесплатная парковка

Ресторан

Русская и европейская кухня,
панорамный вид, детское меню,
вместимость до 90 человек,
особые условия для корпоративов



Горнолыжный курорт и Детокс-клиника "Красное Озеро"
Лен. обл., 1 км от пос. Коробицыно



КУРОРТ КРУГЛЫЙ ГОД!



Горнолыжные и сноубордические трассы (длина/перепад высот):

- | | |
|---|------------------------------------|
| 1 Учебная «Кулар» (1050 м/110 м) | 6 Слалом (350 м/80 м) |
| 2 Ски-кросс, сноуборд-кросс (750 м/120 м) | 7 Могул, парный могул (250 м/80 м) |
| 3 Слоуп-стайл (600 м/120 м) | 8 Слалом (350 м/80 м) |
| 4 Основной склон (850 м/120 м) | 9 Лыжная акробатика |
| 5 Слаломная тренировочная (250 м/65 м) | 10 Детская (100 м) |

- | | |
|---|--|
| 11 «Новый кулар» (700 м/90 м) | 17 Мини-могул (150 м/20 м) |
| 12 Лесная (500 м/90 м) | 18 Детский клуб «Лисенок» |
| 13 Спортивная (500 м/90 м) | 19 Каток |
| 14 Карвинг (500 м/90 м) | 20 Трасса для беговых лыж (3 км, 5 км) |
| 15 Слоуп-стайл (500 м/90 м) | 21 Трасса для ватрушек (70 м/10 м) |
| 16 Ски-кросс, сноуборд-кросс (600 м/90 м) | 22 Касса-Прокат-Кафе |

Канатные дороги:

- | |
|-------------------------------------|
| 1 Парнокресельная |
| 2 3 4 5 6 Буксировочная (бугельная) |
| 7 8 9 Бэби-лифт |

ДОБРО ПОЖАЛОВАТЬ!

(812) 441-29-42, 960-0-960



Центр активного отдыха Туутари Парк – это место незабываемых встреч и развлечений на любой вкус. Туутари Парк – современный взгляд на организацию качественного досуга.

К Вашим услугам:

- 5 склонов (перепад высот от 60 до 80 м, длина трасс от 400 до 600м)
- Инструкторская служба. Различные программы обучения детей и взрослых
- Прокат горнолыжного снаряжения, коньков, беговых лыж, "ватрушек"
- На территории парка принимаются к оплате кредитные карты VISA, MasterCard, Maestro
- Магазин по продаже горнолыжного и сноубордического снаряжения
- Просторная парковка с удобным подъездом
- Детский склон (система wonder carpet)
- Верховая езда: занятия с инструктором
- Ресторан, бистро, бар Apres-Ski
- Детская спортивная школа
- Трасса для беговых лыж
- Детский клуб
- Ski-servis
- Каток
- Склон для "ватрушек"
- Камера хранения
- Зона Wi-Fi

Санкт-Петербург
25км от станции метро Московская
подробности по тел.: +7 (812) 5000-515
или на сайте www.tyutari.ru



ЗА 4 ДНЯ

Освоить горные лыжи
или сноуборд с нуля

СКАЗКА ИЛИ РЕАЛЬНОСТЬ?

Я
Ялгора

4-дневный
курс-погружение
«СТАНЬ ГОРНОЛЫЖНИКОМ
ИЛИ СНОУБОРДИСТОМ»

В СТОИМОСТЬ КУРСА ВХОДИТ

- 1 16 часов практических тренировок на склонах живописной Карелии
- 2 Комфортабельное проживание на весь период обучения
- 3 Ежедневное трехразовое питание
- 4 Аренда спортивного инвентаря на весь период обучения



yal-ski.ru | 8 (800) 777-37-24

Карты
будут
действительны
в следующем
сезоне

Горнолыжный курорт "Пухтолова гора", расположенный в десяти минутах езды от города Зеленогорска, поражает своей красотой. Гора возвышается среди елей, одетых в белые шапки снега, подъездная дорога вьется по красивому снежному лесу и приводит в настоящее зимнее царство.

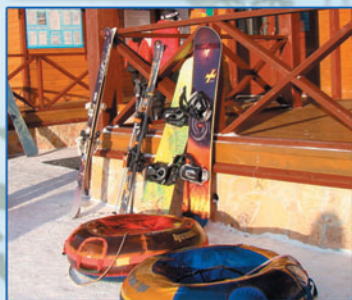
Услуги курорта:

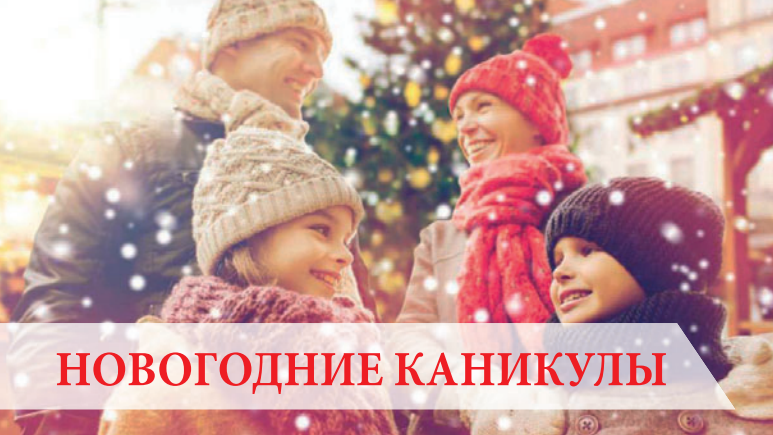
- Три горнолыжных склона (три бугельных подъемника)
- Snow-park
- Джип линия
- Детский учебный склон (беби лифт)
- Детская трасса для ватрушек
- Две "ватрушечных" трассы (беби лифт)
- Детский снегоход
- ДЕТСКИЙ КЛУБ ПО ГОРНЫМ ЛЫЖАМ
- Ледовый каток
- Прокат инвентаря
- Камера хранения
- Кабинки для переодевания
- SKI-SERVIS
- Услуги инструкторов
- Игровая комната (только по выходным и праздничным дням)
- Автостоянки (бесплатно)
- Коттеджи, баня
- Магазин спортивных аксессуаров
- Ресторан, кафе, павильон-шашлычная

Консультант: +7 (812) 715-06-00

Заказ коттеджей и бани: +7 (911) 925-07-66

Кафе, vip-зал: +7 (911) 924-71-57





НОВОГОДНИЕ КАНИКУЛЫ



СПЕЦИАЛЬНОЕ ПРЕДЛОЖЕНИЕ ДЛЯ СЕМЕЙНОГО ОТДЫХА НА БАЗЕ ПОЛУПАНСИОНА И ПОЛНОГО ПАНСИОНА!

Предложение действует с 2 по 10 января 2021 года
ЗАБРОНИРОВАТЬ ПО СПЕЦПРЕДЛОЖЕНИЮ
В ПРЕДЛОЖЕНИЕ ВКЛЮЧЕНО:

Проживание в номере выбранной категории (заезд после 14:00)



ПОЛНЫЙ ПАНСИОН

Завтрак "шведский стол"

Обед + Ужин

На одного/на двоих

Стандартный - 7 900 / 10 800

Стандарт+ - 8 400 / 11 300

Улучшенный - 9 000 / 11 900

Улучшенный+ - 9 400 / 12 300

Люкс - 12 900 / 15 800

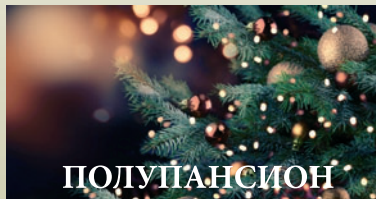
*Возможно размещение третьего
взрослого за 3 700 рублей

Специальные цены для детей:

Размещение детей до 3-х лет – бесплатно

с 4 до 11 – 1 850 рублей

с 12 до 15 – 3 100 рублей



ПОЛУПАНСИОН

Завтрак "шведский стол"

+ Ужин

На одного/на двоих

Стандартный - 6 900 / 8 800

Стандарт+ - 7 400 / 9 300

Улучшенный - 8 000 / 9 900

Улучшенный+ - 8 400 / 10 300

Люкс - 11 900 / 13 800

*Возможно размещение третьего
взрослого за 2 700 рублей

Специальные цены для детей:

Размещение детей до 3-х лет – бесплатно

с 4 до 11 – 1 350 рублей

с 12 до 15 – 2 300 рублей





Новый год за городом

О том, где провести новогодние праздники и куда поехать отдохнуть зимой, мы задумываемся еще в преддверии Нового года. Ведь это одни из самых важных, ярких, долгожданных дней в году.

Чудесная пора, когда много снега, счастливых радостных лиц вокруг и, самое главное, много времени, которое можно провести с семьей и близкими людьми.

Загородный отдых популярен в любой сезон года. Но именно в зимнее время открываются большие возможности для всех любителей активного отдыха и зимних видов спорта.

Отпраздновать незабываемый Новый год Вас приглашает:

Нарядная русская зима, чистое озеро подо льдом, морозный воздух и сказочный домик под снежным покрывалом: этой картиной вы можете насладиться в **Загородном клубе «Дача»**, который расположен в экологически чистом районе Ленобласти на берегу Суходольского озера. Это лучшее место для семейного отдыха. Все каникулы для вас активная анимационная программа с участием взрослых и маленьких гостей, уличные рождественские гулянья с горячим глинтвейном и пирогами, ватрушки, санки, каток. Скучно не будет! Тел. 457-01-01

Зима - время для себя! С декабря пансионат **“Ольшаники”** обновляет популярные программы - “Похудение и детокс”, “Здоровый позвоночник”, “Хорошее настроение - антистресс”. Всю зиму для наших гостей - ватрушки, финские сани, массаж и тёплый бассейн! +7 (812) 908 -41- 06



У нас принято коротать унылую зимнюю пору с какао, прячась под одеялом. Но не существует плохой погоды, только неподходящая одежда! Набраться впечатлений и восстановить моральный дух Вам поможет гостиница **“Репинская”**. Начните свой день с расслабляющей йоги, а после завтрака, оставив детей на одной из игровых площадок под присмотром аниматоров, Вы можете восстановить тонус своего тела в новом

СПА комплексе: массажи, программы красоты, сауны, купели с видом на уличный каток на берегу залива. Или отправьтесь изучать местные достопримечательности. А может лыжные склоны? День, насыщенный событиями, лучше всего завершить в панорамном ресторане “Моренадо” или арендовав Гриль-Домик для всей семьи. Адрес: Санкт-Петербург, Приморское шоссе, 428. Тел.: +7 (931) 971-76-30, +7 (911) 834-10-37

База отдыха “Моя Мечта” приглашает встретить Новый год или просто провести выходные с друзьями и близкими в комфортабельных коттеджах, вместимостью от двух до десяти человек! Наши коттеджи находятся на берегу финского залива, на охраняемой территории на собственном полуострове! В самих коттеджах имеется русская баня на дровах, а также все необходимые бытовые атрибуты для комфортного отдыха! Рядом с нами, в пешей доступности, находится деревня викингов “Морская застава”. Посетив её, Вы сможете окунуться в мир мифов и легенд. Подарите себе и своим близким сказочный загородный отдых в наших коттеджах! Бронь по тел. +7 (921) 938 18 55

Дед Мороз со Снегурочкой лично поздравят с наступающим Новым годом 2021 г. отдыхающих на базе отдыха «Аврора Нахимовская», а также всю праздничную неделю будут проводиться мастер-классы по лепке и рисунку для детей, уличные гулянья для взрослых и детей. Бронь тел. +7 (999) 062-28-27

В еловом лесу, в 50 км от Санкт-Петербурга, расположилась база отдыха «Ильичево». Этот живописный уголок Карельского перешейка не оставит равнодушными ни петербуржцев, ни гостей Северной Столицы. В Новогоднюю ночь с 31.12. на 01.01.2020 гостей ожидают - новогодние гуляния на улице, аниматоры, праздничный фейерверк. В течении всей праздничной недели будет проходить анимационная программа для детей – игры, мастер-классы, дискотеки. Бронь тел. +7 (812) 998 - 55-28

Загородный яхт-клуб “Кошкинский фарватер” приглашает встретить Новогоднюю ночь и Рождественские каникулы на берегу чарующей своими видами Ладоги! Стильные коттеджи и уютные номера для двоих создадут поистине праздничное настроение. На территории расположен конный клуб, где можно не только под чутким контролем профессионалов покататься, но и устроить невероятную фотосессию с лошадьми. Для расслабления прекрасно подойдет парение в банном комплексе. Доступен прокат коньков, саней, ватрушек и многое другое всего в 40 км от города. Бронь тел. +7 (921) 372-01-18

Собратся в Новогоднюю ночь и провести зимние каникулы всей семьей или большой дружной компанией Вы можете в коттеджном поселке «Озерный берег». На берегу озера Вас ждут комфортабельные коттеджи от 4-х до 12 человек, русская баня, зимняя рыбалка. В период с 10.01.2021 по 01.03.2021 воспользовавшись отрывным купоном на 1000 руб, получи скидку, предъявив купон при бронировании коттеджей в коттеджном комплексе «Озерный берег». Бронь тел. +7(921) 961- 92-73, +7 (911) 925 – 19 – 36, +7 (921) 307 – 55 - 28



Коттеджный комплекс "Озерный берег"



+7-921-961-92-73; +7-911-925-19-36; +7-921-307-55-28



КУПОН НА 1 000 руб.

 vk.com/oz_bereg

 [@ozernij_bereg](https://www.instagram.com/ozernij_bereg)

 3075528@mail.ru

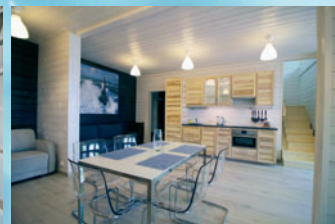
 <http://ozbereg.ru/>

КОШКИНСКИЙ ФАРВАТЕР



ЗАГОРОДНЫЙ ЯХТ-КЛУБ

СОВРЕМЕННЫЕ КОТТЕДЖИ В СКАНДИНАВСКОМ СТИЛЕ ВСЕГО В 40 КМ ОТ ГОРОДА со стоянкой для катеров и плавучим рестораном «Porto bar» для проведения любых мероприятий!



**Еще не определились с местом для проведения
Рождественских каникул?**

**Добро пожаловать в Загородный яхт-клуб
«Кошкинский фарватер»!**

Все ожидают наступления 2021 года, загадывая заветные желания, мечтая о лучшем, ожидая новых событий и возможностей... А всем известно - как встретишь год, так его и проведешь! Поэтому приглашаем Вас окружить себя уютом, красивыми видами Ладоги и прекрасным сервисом, который мы из года в год с удовольствием дарим нашим гостям. Мы предлагаем непревзойденный отдых на берегу Ладожского озера всего в 40 км езды от города. Для размещения доступны новые коттеджи в скандинавском стиле, выполненные из натуральных материалов, с камином, полностью оснащенные современной техникой; и уютные номера в отеле, с собственной террасой, также полностью оборудованные всем

необходимым для беззаботного отдыха.

Расслабляющее парение, освежающая купель, уют камина, ароматный чай – наш банный комплекс добавит массу приятных впечатлений в Ваш отдых.

На территории расположены мангальные зоны с копильней для гостей клуба. В зимний период возможна аренда саней, ватрушек, коньков для активного времяпрепровождения.

А еще у нас есть конный клуб, где гости всех возрастов могут насладиться конными прогулками и заботой о животных. Также, на территории находится панорамный ресторан на воде «Porto bar», который открыт не только для уютных ужинов в кругу семьи, но и для свадеб, корпоративов и любых мероприятий! Кухня: средиземноморская, русская, европейская.

Более 450 отзывов на Booking.com (рейтинг 9.2) свидетельствуют о том, как великолепно у нас проводят время наши гости.

ОТКРЫТЫ ПРОДАЖИ НА НОВЫЙ ГОД 2021

Адрес: Ленинградская область, Всеволожский район, пос. имени Морозова, д. Кошкино, д.17

Широта 59°58'32"N (59.975527) Долгота 31°3'55"E (31.065315)

www.marinaladoga.ru [koshkinskiy.farvater](https://www.instagram.com/koshkinskiy.farvater) [koshkinofarvater](https://www.facebook.com/koshkinofarvater)

Резерв: +7 921 372 01 18



ГОСТИНИЦА Репинская

Идеальный вариант
для семейного загородного отдыха
на берегу Финского залива

Начните свой день с расслабляющей
йоги, а после завтрака, оставив
детей на одной из игровых площадок
под присмотром аниматоров, Вы
можете восстановить тонус своего
тела в новом СПА комплексе



- Комфортные номера и лояльные цены
- Панорамный ресторан ● Гриль-Домик
- Новые SPA кабинеты, сауны и купели ● Игровые площадки для детей
- Уличный каток ● Прокат санок и ватрушек ● Лыжные трассы в 15 минутах на машине ● Достопримечательности Карельского перешейка

Отдел бронирования:

(Пн-Пт, 9:00-19:00, кроме субботы и воскресенья):

Моб.: + 7 (931) 971-76-30, +7 (911) 834-10-37

Моб.: +7 (950) 034 32 49

www.repinskaya.ru  [repinskaya_hotel](https://vk.com/repinskaya_hotel)



☎ 8 (812) 322-50-60

☎ 8 (921) 425-25-00

www.raivola.spb.ru

📷 hotelraivola

reserve@raivola.spb.ru

пгт. Рощино, ул. Песочная, д. 1



ОТДЫХ ДЛЯ ВАС!

-15%

НА ПРОЖИВАНИЕ
по промокоду
«ОТДЫХ»

ОТЕЛЬ ПРИЯТНЫЕ ВОСПОМИНАНИЯ СВАДЬБЫ
САУНА МАССАЖ БАР МИНИ-ЗООПАРК
БАНИ СПА ВЕРЕВОЧНЫЙ ПАРК БИЛЬЯРД
ВЫПУСКНЫЕ ДЕТСКАЯ АНИМАЦИЯ



Проведение любых мероприятий
для вашей компании! *

-20%
по промокоду
«БИЗНЕС-ОТДЫХ»

* подробности акции по тел: (812) 322-50-62

ЖИВАЯ МУЗЫКА ТИМБИЛДИНГ СВЕЖИЙ ВОЗДУХ
КОРПОРАТИВЫ БАНКЕТЫ СЕМИНАРЫ
ПРОКАТ СПОРТИВЕНТАРЯ ТРЕНИНГИ ВЕЧЕРИНКИ
КОНФЕРЕНЦИИ ХОРОШЕЕ НАСТРОЕНИЕ ФУТБОЛ



база отдыха

Ленинградская область,
Выборгский район,
Роцинское поселение, п. Ганино 2.
Бронирование:

+7 (812) 297-93-91
+7 (999) 062-28-27
+7 (931) 54-104-34
www.baza-avrora.ru



**Вдали от шума улиц, на берегу красивейшего озера
8 комфортабельных коттеджей с сауной и камином**

- Коттеджи на 7-10 человек
- Камин и сауна в каждом коттедже
- Детская площадка, кровати для малышей
- Принимаем с животными
- Бильярд
- Парковка
- Мангальная площадка у каждого коттеджа
- Открытая терраса с видом на озеро
- Прокат: коньки, лыжи, санки, ватрушки

**Отличный отдых
для всей семьи!**



ПИТЕР

Ильичёво

В 50 КМ ОТ САНКТ-ПЕТЕРБУРГА (В 10 КМ ОТ ЗЕЛЕНОГОРСКА)
СРЕДИ ЗАПОВЕДНОГО ЛЕСА, НА БЕРЕГУ ОЗЕРА ДОЛГОЕ
РАСПОЛОЖИЛАСЬ БАЗА ОТДЫХА «ИЛЬИЧЕВО».



 КОТТЕДЖИ (4 - 10 ЧЕЛ.)

 РУССКАЯ БАНЯ


 ГОРКА ДЛЯ ВАТРУШЕК

 ОТЕЛЬ (11 НОМЕРОВ)

 ДЕТСКИЕ ПЛОЩАДКИ

 ЗИМНЯЯ РЫБАЛКА

 РЕСТОРАН ДО 200 МЕСТ

 ПАРКОВКА

 ЛЫЖНАЯ ТРАССА

ЛУЧШЕЕ МЕСТО ДЛЯ ВАШЕГО ПРАЗДНИКА!


ПРОВЕДЕНИЕ: ТРЕНИНГОВ, БАНКЕТОВ, СЕМИНАРОВ, ТОРЖЕСТВ, СПОРТИВНЫХ МЕРОПРИЯТИЙ

БАЗА ОТДЫХА НА БЕРЕГУ ОЗЕРА

Ленинградская область, Выборгский район, пос. Ильичёво.
БРОНИРОВАНИЕ: +7 (812) 998-55-28, +7 (921) 775-23-96

WWW.NADOLGOM.RU



 группа «База отдыха «Ильичёво»



ЗАГОРОДНЫЙ КЛУБ

ДАЧА



Загородный Клуб «ДАЧА»
приглашает Вас
в зимнюю сказку!

Для Вас:

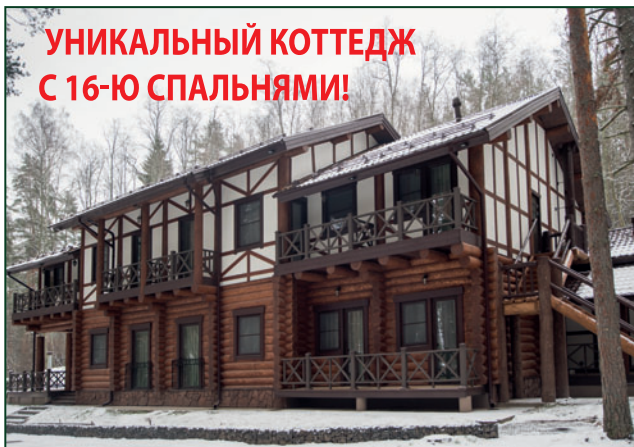
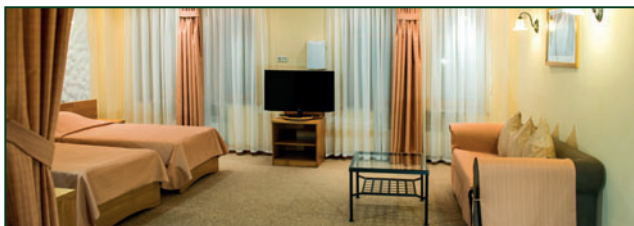
- Коттеджи, таунхаусы, отель
- Ресторан, бар
- Организация корпоративных мероприятий "под ключ"
- Семейный отдых
- 50 Га лесопарковой территории

Также для Вашего досуга:

прокат зимнего инвентаря, бассейн и услуги тренера по плаванию, бани и сауна, беседки для барбекю, музей советско-финской войны, живой уголок.

ТОЛЬКО для читателей журнала! Назовите кодовое слово «Зима за городом» и получите скидку 50% на прокат зимнего инвентаря

Удачный выбор для Вашего отдыха!



**УНИКАЛЬНЫЙ КОТТЕДЖ
С 16-Ю СПАЛЬНЯМИ!**

✉ Л.О., Приозерский район,
посёлок Петровское
69 км. Приозерского шоссе

vk.com/dacha_ozero

facebook.com/dacha.ozero

☎ +7 (812) 457-01-01, 982-77-01

@ reception-dacha@mail.ru

www.dacha-ozero.ru

| ресторан | бар | бассейн | бани | музей | застекленные беседки с мангалом |



Ленинградская область, Выборгский район, пос. Подборовье.

4 комфортабельных коттеджа

на живописнейшем берегу Финского залива.

Охраняемая территория, парковка, русская баня в коттеджах, рыбалка, мангал и зона барбекю.

Рядом с нами находится деревня викингов "Морская застава Рус".

www.bazamydream.com  vk.com/mydreambaza  [@arenda_kottedgei_moya_mechta](https://www.instagram.com/arenda_kottedgei_moya_mechta)

+7 (921) 938-18-55





ГДЕ ОТМЕТИТЬ НОВЫЙ ГОД ЗА ГОРОДОМ?

КОРПОРАТИВНЫЙ И АКТИВНЫЙ
ОТДЫХ ЗА ГОРОДОМ

Роскошная вилла ресторанного проекта «ЕЛЬ» расположилась в самом живописном месте Курортного района на берегу Финского залива и радуется своим гостям неповторимыми блюдами европейской кухни под чутким руководством шеф-повара ресторана Вадима Воронковича.

Потрясающая панорама финского залива, свежий морской бриз, вечерние огни башни «Газпром» под аккомпанемент живой музыки и вокала.





Санкт-Петербург, Курортный район, поселок Серово, Приморское шоссе, дом 640А



+7 (812) 433-23-12 www.restoranel.ru

Instagram: [instagram.com/restoranel](https://www.instagram.com/restoranel) | Facebook: [facebook.com/restoranel](https://www.facebook.com/restoranel) | VK: vk.com/restoranel

БАНКЕТНЫЙ ЗАЛ *на крыше*

*Крыша «Юности» —
туда приводят мечты!*



Юность
РЕСТОРАН
BY GINZA PROJECT

ПАНОРАМНЫЙ ВИД

БАНКЕТНОЕ МЕНЮ ОТ ШЕФ-ПОВАРА ОТ 2500 ₺

ОТКРЫТАЯ ТЕРРАСА ДЛЯ ВЫЕЗДНОЙ
РЕГИСТРАЦИИ

ВМЕСТИМОСТЬ: ДО 70 ГОСТЕЙ БАНКЕТНОЙ РАССАДКОЙ,
ДО 100 ГОСТЕЙ ФУРШЕТ

МУЗЫКАЛЬНОЕ ОБОРУДОВАНИЕ

КОНДИТЕРСКАЯ

СОБСТВЕННАЯ ПАРКОВКА



ул. Савушкина, 21 / +7 (812) 640-16-16

[@YUNOST_REST](#)



GINZA
PROJECT
— ginza.ru —

КРЕСТОВСКИЙ
ОСТРОВ,
ЮЖНАЯ ДОР., 4/2

ЕВРОПЕЙСКОЕ
И ВОСТОЧНОЕ МЕНЮ

ВИДОВАЯ ТЕРРАСА

БОЛЬШАЯ ДЕТСКАЯ
КОМНАТА

ЛАВКА
С МОРЕПРОДУКТАМИ



СВЕЖИЕ МОРЕПРОДУКТЫ
В РЕСТОРАНЕ

GINZA



GINZA.RU

РЕСТОРАН
GINZA

АПТЕКАРСКИЙ ПРОСПЕКТ, 16
ТЕЛ.: 640-16-16

Мансарга

видовой ресторан

ТО МЕСТО, ОТКУДА
СТОИТ ПОКАЗАТЬ
ГОСТЯМ ГОРОДА
НАСТОЯЩИЙ
САНКТ-ПЕТЕРБУРГ



УЛ. ПОЧТАМТСКАЯ, 3-5
ТЕЛЕФОН: 640-16-16
© MANSARDA_REST



Загородный
РЕСТОРАН

НА БЕРЕГУ ФИНСКОГО ЗАЛИВА

В УСАДЬБЕ НАЧАЛА
XX ВЕКА



АДРЕС: ПРИМОРСКОЕ ШОССЕ,
Д. 448, ТЕЛ.: 640-16-16

ВИДОВОЙ РЕСТОРАН

НА «МАХТА-ЦЕНТР»



mais
РЕСТОРАН

ПАНОРАМНЫЙ ВИД

ОТКРЫТАЯ КУХНЯ

ДОСТАВКА

СКИДКА 20% В ДЕНЬ РОЖДЕНИЯ

ДЕТСКАЯ КОМНАТА

50% ЖЕНСКИМ КОМПАНИЯМ

КАЖДЫЙ ПОНЕДЕЛЬНИК



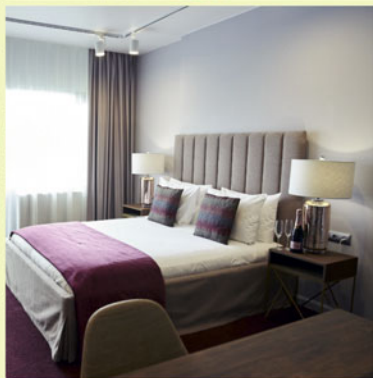
ПРИМОРСКИЙ ПР-КТ 80 СТ 1 | «ТИНЬКОФФ АРЕНА» 3Й ЭТАЖ
ТЕЛЕФОН: +7 931 302-14-02 | @ MAIS.GINZA

LAHTA PLAZA

LUXURY APARTMENTS & HOTEL



Lahta Plaza Hotel – новый 4* бизнес-отель на берегу Финского залива, в деловом центре Санкт - Петербурга.



111 комфортабельных номеров с эксклюзивными интерьерами

Ресторан Европейской кухни

Лобби-бар, Конференц-зал (70 м2)

СПА пространство "Crystal Space&Wellness"

+7 (812) 635-05-55

Санкт-Петербург, Приморский пр. 78/1

www.lahtaplaza.ru



на крыше
паруса

РЕСТОРАН
НА ВЫСОТЕ



10 ЭТАЖ

АВТОРСКАЯ
КУХНЯ
И КОКТЕЙЛИ

20 ДОСТОПРИМЕЧАТЕЛЬНОСТЕЙ
ПЕТЕРБУРГА

360° ОБЗОР НА ГОРОД
ПАНОРАМНЫЙ



ГАЛЕРЕЯ «ТОЛСТОЙ СКВЕР» | 99 11 090

ул. Льва Толстого 9

NAKRYSHE.PARUSA-SPB.RU



Stroganoff
BAR & GRILL

ВТОРНИК: стейки за 990 руб.

ЧЕТВЕРГ: специальная цена на морепродукты

ПЯТНИЦА: безлимитное вино

СКИДКА 20% ИМЕНИННИКАМ в день рождения и всю неделю после

📍 п. Репино, Приморское ш., 418 📞 +7 (812) 432-05-75 📱 stroganoffrepino

WWW.STROGANOFFGROUP.RU

ПРЕДУПРЕЖДАЕМ О ВРЕДЕ ЧРЕЗМЕРНОГО
ПОТРЕБЛЕНИЯ АЛКОГОЛЬНОЙ ПРОДУКЦИИ



БАКЛАЖАН

РЕСТОРАН

20%

НА ДОСТАВКУ

ПО ПРОМОКОДУ

BAKLGINZA20

Кавказская
КУХНЯ

В ЦЕНТРЕ
САНКТ-ПЕТЕРБУРГА



10%

НА ВСЕ МЕНЮ

ПО БИЛЕТУ НА
«САПСАН»

ЛИГОВСКИЙ ПР-КТ ЗОА | ТРЦ «ГАЛЕРЕЯ» 4Й ЭТАЖ | ДОСТАВКА: +7 921 997-40-49

ТЕЛЕФОН ДЛЯ БРОНИ: 677-73-72 | © BAKLAZHAN_REST



Центр семейного отдыха ССК «Русское оружие»

В Ленинградской области на Дудергофских высотах встречает гостей Центр семейного отдыха «Русское оружие». Уникальный, поражающий своими масштабами современный, развивающийся стрелковый комплекс не оставит равнодушными ни взрослых, ни детей. Стрельба из боевого оружия, прокат квадроциклов, блюда из дичи в ресторане русской кухни, расположенном на территории комплекса и многое другое подарят незабываемые впечатления от уикенда вам и вашим близким.

Центр семейного отдыха «Русское оружие» предлагает:

- 10 функционирующих полуоткрытых галерей стрелковой зоны (классическая и практическая стрельба)
- 4 площадки для стендовой стрельбы, компакт-спортинг (тарелочки); охотничья тропа
- Площадка для стрельбы из арбалетов и лука
- Оружейный магазин на территории клуба
- Обучение стрелков разного уровня (индивидуальные и групповые тренировки)
- Секция стрельбы из пневматического оружия для детей
- Профессиональные инструкторы
- Хранение оружия и боеприпасов от граждан
- Организация соревнований
- Подарочные сертификаты
- Прокат квадроциклов



Банкетный зал ресторана «Русское оружие» площадью более 200 квадратных метров с барной зоной, камином, идеально подойдет для проведения дня рождения, юбилея, свадьбы, корпоратива.

**Ждём вас в Центре семейного отдыха «Русское оружие».
Подарите незабываемый отдых себе и своим близким!**

☉ ЛО, Ломоносовский район, Виллозское городское поселение,
территория ССК Русское оружие, д.2

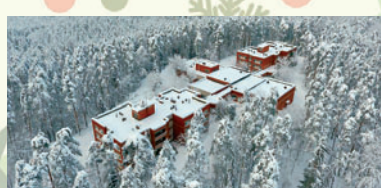
☎ +7 (952) 200-60-09, +7 (911) 819-16-56

🌐 sskrusgun.ru 📍 📞 sskrusgun.ru 📞 lorusgun



Ольшаники

ПАНСИОНАТ



Пансионат Ольшаники - размещение с полным пансионом

- Все номера с удобствами, телевизором и холодильником
- Трехразовое питание по заказному меню
- Работает бар, кафе (алкогольная лицензия)
- Прогулки, игры и спорт на свежем воздухе
- Спецпредложение для больших компаний
- Аренда спортивного комплекса, бассейна и площадей

ОЗДОРОВИТЕЛЬНЫЕ ПРОГРАММЫ:

"Похудение и детокс", "Здоровый позвоночник", "Хорошее настроение - антистресс", "Крепкий иммунитет" и другие



**Всего 1 час езды от С.-Петербурга
и Вы на Карельском перешейке!**

Телефон: 8 (812) 908-41-06, 8-921-634-14-21
www.olshanikihotel.ru sale_olshaniki@mail.ru

напоминаем, что у нас работает

ДОСТАВКА

WWW.DOSTAVKAEDA.RU

Карл и Фридрих
1724



LEOMALL

ул. ПЛАНЕРНАЯ, 59

☎ 333 00 21

LEOMALL.RU



БУДЬ
С НАМИ
В ЦЕНТРЕ
ПРИТЯЖЕНИЯ



ZARINA



PRISMA

familia

MANGO



JOY JOY

детский мир

МИРАЖ



ПИТЕРЛЭНД
СОГРЕВАЕТ!

Сделай
тёплый
подарок!*


*ПОДАРОЧНЫЙ СЕРТИФИКАТ СО СРОКОМ ДЕЙСТВИЯ 90 ДНЕЙ. ПОДРОБНОСТИ НА САЙТЕ: PITERLAND.RU


Океанариум


Санкт-Петербургский Океанариум – это необычное место отдыха. Здесь можно отключиться от забот и погрузиться в таинственный подводный мир, наблюдая за его неторопливыми обитателями. Разноцветные рифовые рыбки и грациозные медузы успокоят своей неторопливостью, а неуклюжие тюлени и озорные выдры заставят улыбнуться. Посещение с экскурсией или изучение экспозиции с красочным путеводителем сделает пребывание в Океанариуме еще интереснее!

Адрес: ул. Марата, д.86 (м. Пушкинская, Звенигородская)

Телефон: 8 (921)932-21-84

 океанариум.рф

 vk.com/aquarium_spb

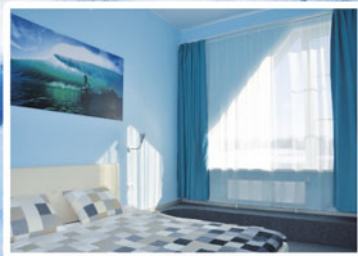
 @oceanariumspb



sunpark
SURF WAKE

ИСКУССТВЕННАЯ ВОЛНА
ДЛЯ СЕРФИНГА

РЕСТОРАН



ОТЕЛЬ НА БЕРЕГУ ОЗЕРА

г. Санкт-Петербург
м. Озерки
ул. Никольская 9
тел. +7 (911) 926-26-50
www.sunparkspb.ru
sunparkcomplex@mail.ru

 vk.com/sunparkspb

 @sunpark_surf_wake

Лето, волны, сёрфинг круглый год в комплексе Sunpark!



МЕДИЦИНСКИЙ ЦЕНТР
XXI ВЕК
МЕДИЦИНА КАЖДОГО ДНЯ®

ПОЛИКЛИНИКА у вас дома

осмотр врача • диагностика • анализы

www.mc21.ru ☎ 38-002-38

Лиц. № ЛО-78-01-009136 от 28.08.2018

ВОЗМОЖНЫ ПРОТИВОПОКАЗАНИЯ. НЕОБХОДИМА КОНСУЛЬТАЦИЯ СПЕЦИАЛИСТА



Thai Tradition



В нашем SPA-салоне «THAI Tradition» на Литейном Вас ждёт приятная и уютная атмосфера настоящего Таиланда.

Мы предоставляем услуги тайского массажа и СПА-программы.

Для работы мы используем только натуральные масла и косметические средства для тела. SPA-салон работает более 5 лет. В 2020 году мы запустили линейку собственной натуральной косметики для тела.



Все наши массажисты родом из Таиланда со специальным медицинским образованием и опытом работы в различных SPA всего мира более 17 лет.

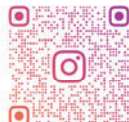
У нас очень лояльная дисконтная система с выгодой до 50%, которая позволяет по одному абонементу приходить нескольким людям. Вы можете не использованные по абонементу часы дарить вашим друзьям и близким людям.



Подарочный сертификат в SPA - идеальный подарок, а со скидкой до 50% еще и очень выгодный!



thaispamassage



THAI.TRADITION.

Тел.: +7 (921) 938-44-90 +7 (921) 938-44-60

Адрес: г. Санкт-Петербург, пр. Литейный, д. 52

<https://thai-spa-salon.ru/>  [thaispamassage](#)  [thai_tradition_](#)


ЕЛАГИН ОСТРОВ

БОЛЬШОЙ ТЕННИС ДЛЯ ДЕТЕЙ И ВЗРОСЛЫХ

- ИНДИВИДУАЛЬНЫЕ И ГРУППОВЫЕ ТРЕНИРОВКИ от 500 руб.
- ПРОКАТ ИНВЕНТАРЯ
- АРЕНДА КОРТОВ
- КАФЕ BAR
- ТЕННИСНЫЙ ЛЕТНИЙ ЛАГЕРЬ ДЛЯ ДЕТЕЙ








тел. (812)430-11-21
 (812)430-11-41
www.elagintennis.ru
 ЦПКиО им.Хорова, Елагин остров

Рекламно-информационное издание

«Загородный отдых» № 47 (75) (27.11.2020)

Учредитель: Пудиков Александр Александрович

Издатель: ООО «СФЕРА», 197374, Санкт-Петербург, Торфяная дорога, дом.7, лит.Ф, офис 803.

Адрес редакции: 197374, Санкт-Петербург, Торфяная дорога, дом.7, лит.Ф, офис 803.

www.zadomikom.ru

Генеральный директор: Пудиков Александр Александрович,

e-mail: zagorodnet@mail.ru

Главный редактор: Лытаева Юлия Александровна

Дизайн и верстка: Юрий Дюпин, Дмитрий Козлов

e-mail для макетов: print@scanprint.ru

Отдел рекламы: Тараскина Светлана, Чубарева Ольга, Александра Флёрова, Литвинова Наталья.

e-mail: zagorodnet@mail.ru

Тел./факс: (812) 600-92-62, 8 (921) 931-14-46

Печать: Отпечатано в типографии ООО "Типографский комплекс "Девиз" 195027, Санкт-Петербург, ул. Якорная, д. 10, корпус 2, литер А, помещение 44

Установочный тираж: 50000 экз. Журнал выходит 4 раза в год. Редакция не несет ответственности за достоверность информации, опубликованной в рекламе. Все рекламируемые товары и услуги имеют необходимые лицензии и сертификаты. Перепечатка и размножение материалов только с письменного разрешения редакции. Издание зарегистрировано Управлением Федеральной службы по надзору в сфере связи и массовых коммуникаций по Санкт-Петербургу и Ленинградской области. Регистрационный номер ПИ № ФС 77-38295 от 20.09.09.

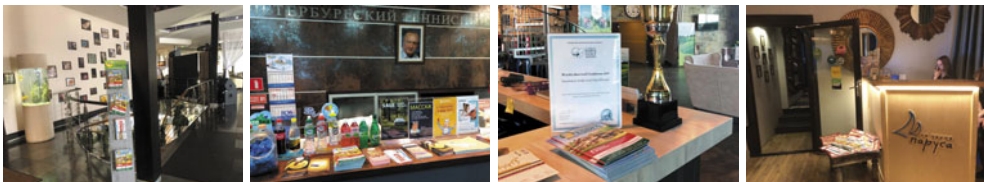
Номер подписан в печать 27.11.2020 г.

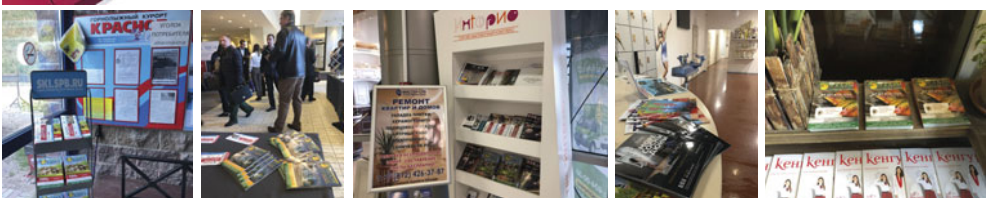
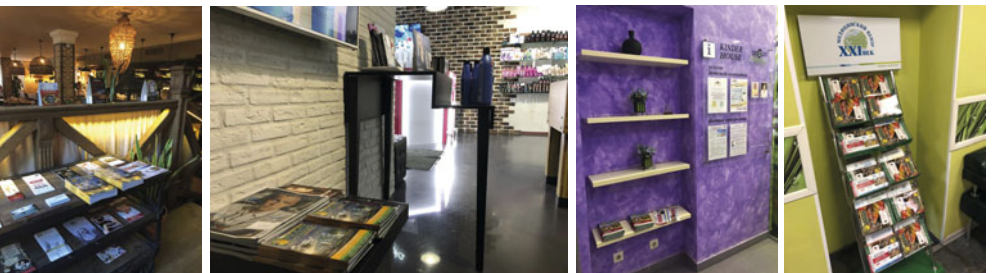
РАСПРОСТРАНЕНИЕ ПО ВСЕМУ СПБ И ОБЛАСТИ:

Сеть супермаркетов Премиум-класса «Лэнд», Медицинский Центр XXI Век (18 адресов)
Рестораны: Ginza Project: Бричмула, Маймун, Наша Dacha, Мамалыга, Mais, Баклажан, SunDay, На речке, Корюшка, Хочу Харчо, Юность и др.

Отели и рестораны: Райвола, Старая Мельница, Русская Рыбалка, Отель Резиденция, Ресторан Karl & Friedrich, Строганов, Бали, Панорама в Репино, Летучий Голландец, Ресторан Ель, «Новый Петергоф» Отель & SPA и др. **Кинотеатры Мираж и Аквапарк «ПитерЛэнд».** **Сеть фитнес-клубов премиум-класса:** Fitness House и клуб премиум-класса Fitness House Prestige.

Теннисные клубы, Конно-Спортивный Клуб «Конная Лахта», Гольф-клубы, Салоны Красоты, ТРЦ и Бизнес-Центры, а также крупные выставки. ЗАГОРОДНЫЕ КУРОРТЫ (Золотая долина, Туутари Парк, Красное Озеро и др.)





BALI Restaurant

СВАДЬБЫ ДНИ РОЖДЕНИЯ КОРПОРАТИВЫ

new

МЕНЮ

Савушкина, 98
331-56-69
balispb.ru

А&ЛЭНД

СУПЕРМАРКЕТЫ



Качественные
товары



Эксклюзивные
вина



Домашняя
кулинария
и свежая выпечка



Уютное кафе
и вкусный кофе



Фермерские
продукты



Подарочные
карты и корзины



Торты и пирожные
от бренд-кондитера



Завтраки
и обеды



Лахтинский пр., 85;

ул. Льва Толстого, 9;
Новочеркасский пр., 33/3;

Вязовая ул., 8;
ул. Типанова, 27/39.

БУДУЩЕЕ РЯДОМ



FUTURIST

КВАРТИРЫ
У КРЕСТОВСКОГО

RBI THE ART
OF REAL ESTATE

RBI.RU
812 320-76-76

Реклама. ООО «Специализированный застройщик «Ламбри», адрес проекта: Санкт-Петербург, Барочная ул.
Futurist — Футурист. Проектная декларация на сайте: rbi.ru