



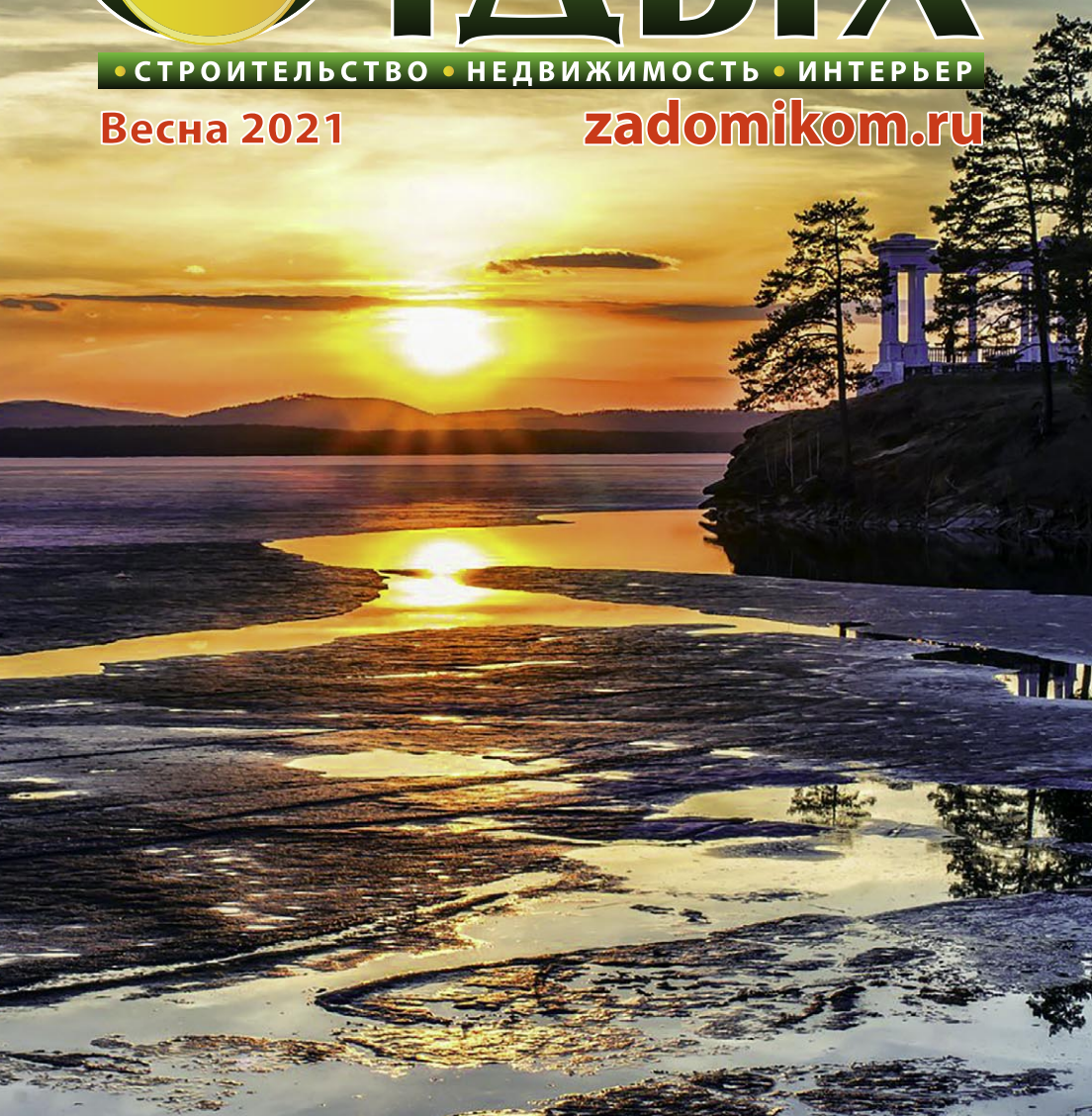
**ЗАГОРОДНЫЙ**

**ОТДЫХ**

• СТРОИТЕЛЬСТВО • НЕДВИЖИМОСТЬ • ИНТЕРЬЕР

**Весна 2021**

**zadomikom.ru**



Читайте журнал в **AppStore** и **Google Play**    Внимание! Внутри журнала купоны на скидки!

- КОТТЕДЖИ • БАЗЫ ОТДЫХА • РЕСТОРАНЫ • АКТИВНЫЙ ОТДЫХ
- СТРОИТЕЛЬСТВО • НЕДВИЖИМОСТЬ • ИНТЕРЬЕР

# FITNESS



**610-06-06**

Реклама. Не является публичной офертой.\*Фитнес Хаус.





# HOUSE

## **ФИТНЕС-КЛУБЫ для всей семьи в вашем районе**

- Просторный тренажёрный зал
- Большие бассейны
- Расслабляющая спа-зона
- Огромный выбор групповых занятий
- Детские секции
- И заряд отличного настроения

**ПОСВЯТИ ВРЕМЯ  
СЕБЕ И БЛИЗКИМ  
В FITNESS HOUSE!\***



# YAMAGUCHI

ТОЛЬКО ЛУЧШЕЕ **Japan**

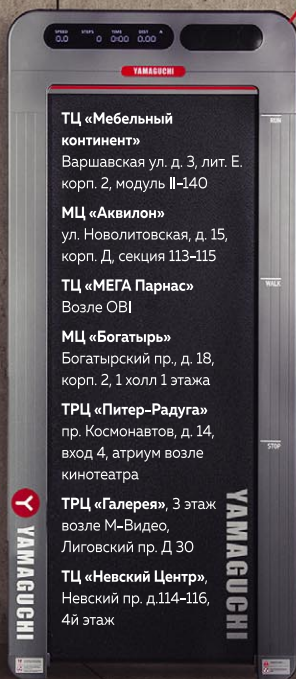
8 800 333 · 12 · 81

yamaguchi.ru

# СОБЕРИ ДОМАШНИЙ ФИТНЕС-ЗАЛ



Беговая дорожка



Массажное кресло



Виброплатформа





# СОДЕРЖАНИЕ CONTENT



<b>БИЗНЕС ДЛЯ БИЗНЕСА</b>	Аврора Нахимовская . . . 13	“Самые чудесные места в
US MEDICA . . . . . 2	Озеро Зеркальное <b>NEW!</b> 14	Ленобласти” . . . . . 28
<b>ЗАГОРОДНАЯ</b>	Ольшаники . . . . . 15	Норвежский парк . . . . . 32
<b>НЕДВИЖИМОСТЬ</b>	Райвола . . . . . 16	Кивиниеми . . . . . 33
Коттедж в Отрадном . . . 4	<b>Приозерский район</b>	Рафт-тур Карелия <b>NEW!</b> 33
Балтийская Ривьера . . . 5	Трава . . . . . 15	Русское оружие . . <b>NEW!</b> 35
Выставки . . . . . 6-7	Золотая долина . . . . . 18	Aqua Soul . . . . . <b>NEW!</b> 36
<b>КОТТЕДЖИ, ОТЕЛИ,</b>	Дача . . . . . 19	Mash Massage . . . <b>NEW!</b> 37
<b>БАЗЫ ОТДЫХА</b>	<b>РЕСТОРАНЫ, КАФЕ</b>	Nava recreation . . . <b>NEW!</b> 38
<b>ЛЕНИНГРАДСКАЯ ОБЛАСТЬ</b>	Ель . . . . . 20	Студия красоты . . . . . 39
“Загородная свадьба Вашей	Юность . . . . . 22	Sun Park . . . . . 40
мечты” . . . . . 8	Ginza Project . . . . . 23	Конная Лахта . . . . . 41
<b>Курортный район, окрестности</b>	Mais . . . . . 24	Питерлэнд . . . . . 42
Новый Петергоф . . . . . 10	Русская Рыбалка . . . . . 25	LeoMall . . . . . 42
Репинская . . . . . 11	Паруса . . . . . 26	Петербургский
Винити . . . . . <b>NEW!</b> 27	Stroganoff . . . . . 26	планетарий . . . . . <b>NEW!</b> 43
<b>Выборгский район</b>	Бали . . . . . 48	Елагин остров . . . . . 45
Моя мечта . . . . . 12	<b>АКТИВНЫЙ ОТДЫХ И СПА</b>	Петровская
	Fitness House . . . . . 1	Акватория . . . . . <b>NEW!</b> 45
		Планетарий №1 . . <b>NEW!</b> 45

## АРЕНДА КОТТЕДЖЕЙ

**БОЛЬШОЙ ВЫБОР,  
НИЗКИЕ ЦЕНЫ!  
Предъявителю скидка 5%!**



# ПРОДАЕТСЯ КОТТЕДЖ

*25 км от СПб, п. Отрадное,  
Павлово-на-Неве, Кировский р-н  
Рядом р. Нева и Павловские карьеры*

**25 соток, ИЖС.** 3-х этажный зимний дом  
250 кв.м., с баней и гаражом. Пруд с карасями,  
бассейн, удобный круглогодичный подъезд,  
магистральный газ по границе.

3 спальни, гостиная, кухня-столовая, ванная,  
2 туалета, камин.

Детская площадка, фруктовый сад, сосны.

*Прямая продажа от владельца или обмен  
на квартиру в Санкт-Петербурге.*

**Лучший загородный отдых  
в своем доме!**



**Т. 944-57-80**



# Балтийская Ривьера

**"Балтийская ривьера" - это уникальный коттеджный поселок с собственной освещенной набережной, протяженностью 1.5 км.**

- Участки на берегу Финского залива.
  - Цена на участки от 250 до 1 100 тыс. рублей за сотку.
  - В стоимость участка входит стоимость всех коммуникаций
  - (газ, вода, 15 кВт электричество)
- На участки с домами действует специальное предложение.



**Отдел продаж: (812) 332-72-72**



0+  
**ENGINEERING  
EXPO**

**24-25 апреля**  
**ЭКСПОФОРУМ**

Павильон F, Петербургское шоссе, 64/1, с 11.00-18.00



**caleo**<sup>®</sup>  
теплые полы

- ОТОПЛЕНИЕ
- ВОДОСНАБЖЕНИЕ
- КАНАЛИЗАЦИЯ
- ВЕНТИЛЯЦИЯ

В РАМКАХ 25-й



**ВЫСТАВКА  
СТРОИМ ДОМ**

[exposfera.spb.ru](http://exposfera.spb.ru)

(812) 600-92-92

**BAXI**

ГЕНЕРАЛЬНЫЙ  
ПАРТНЕР



- КОТЛЫ
- БОЙЛЕРЫ
- ВОДОНАГРЕВАТЕЛИ



**САЛОН  
КАМИНОВ**

**24-25 апреля**  
**ЭКСПОФОРУМ**

Санкт-Петербург, павильон F, Петербургское шоссе, 64/1, с 11.00-18.00

- КАМИНЫ • КОТЛЫ • ПЕЧИ • ДЫМОХОДЫ
- ОТОПИТЕЛЬНОЕ ОБОРУДОВАНИЕ



В РАМКАХ XXV  
**ВЫСТАВКА  
СТРОИМ ДОМ**

[exposfera.spb.ru](http://exposfera.spb.ru)

(812) 600-92-92





# ВЫСТАВКА ИНТЕРЬЕРНЫЙ САЛОН

**24-25 апреля**  
**ЭКСПОФОРУМ**

Санкт-Петербург, павильон F, Петербургское шоссе, 64/1, с 11.00-18.00

Генеральный спонсор



FASHION FAMILY  
**GARDEN**

ЛАНДШАФТНАЯ КОМПАНИЯ  
PREMIUM КЛАССА

FFGARDEN.RU  
+7 (921) 753-58-42

Бизнес-партнер

BOGEMIA  
more than just luxury

Бизнес-партнер

ТЕСЕ

• ДИЗАЙН • РЕМОНТ • ДЕКОР • ИНТЕРЬЕР • ЛАНДШАФТ



# Загородная Свадьба Вашей мечты

**Арка, украшенная цветами и тканями, дорожка, усыпанная лепестками роз, под романтическую музыку навстречу жениху идет невеста, трогательные обещания, первый поцелуй. Вместо традиционных стен ЗАГС, а вокруг небо, море, облака. Или финский залив, лес и озеро.**

Сегодня все больше молодых пар, выбирая место для свадьбы, отдают предпочтение романтичным паркам, загородным отелям и ресторанам вдали от города. Конечно, процедуру росписи в ЗАГСе и заполнения обязательных документов еще не удалось избежать ни одной семье, но современные молодожены нашли отличный способ свести «официоз» к минимуму и все чаще приезжают в ЗАГС вдвоем «просто расписаться», а настоящий праздник устраивают совсем в другой обстановке и по своему сценарию.

Итак, что означает «свадьба за городом»? В первую очередь, это праздник, который Вы можете создать сами от и до, придумав все до мелочей! Выездная регистрация – торжественный и трепетный момент, с нее начинается большинство свадебных торжеств. А значит, главное, что предстоит будущим молодоженам при планировании свадьбы – это найти и выбрать самое подходящее для их церемонии и банкета место. Будет ли это ресторан с красивой террасой, загородный отель с живописным озером, яхт-клуб, старинный дворец или замок, заповедник или парк – решать только вам. А чтобы легче ориентироваться в новом и полном загадок мире планирования загородной свадьбы, мы предлагаем Вам несколько простых, но важных правил.

Правило первое. Определитесь с концепцией свадьбы и бюджетом до того, как приступите к поискам подходящего места. Это значительно сузит

список возможных вариантов и поможет сэкономить нервы и время. Бронировать нужную дату в выбранном месте желательно за 3-6 месяцев до торжества. Чем раньше, тем лучше, особенно, если Вы планируете свадьбу в разгар летнего сезона.

Правило второе. Чаще всего, аренда площадки для выездной регистрации – платная услуга. Средняя стоимость проведения церемонии бракосочетания в каком-либо живописном уголке зависит от выбранного места, но в целом варьируется от 20 до 100 тысяч рублей. Однако, многие рестораны и отели идут навстречу своим гостям и включают аренду в стоимость банкета. Обсуждая все детали с администратором, не забудьте уточнить, имеется ли у заведения необходимое количество стульев для церемонии.

Правило третье. Организация выездной регистрации и ее оформление – это два отдельных пункта сметы. В первом случае главными будут вопросы аппаратуры (колонки, микрофон) и музыкального сопровождения, во втором – оформление арки (или того, что будет ее символизировать), декорирование стульев, дорожки и т.д. Средняя стоимость оформления колеблется от 20 до 150 тысяч рублей.

Правило четвертое. Выездной регистратор – самый незаменимый человек на площадке. И на удивление не самый дорогой! Средняя стоимость услуг регистратора начинается от 3000 рублей. Многие предложат Вам индивидуальный сцена-



рий церемонии и несколько вариантов «клятв», но выездная регистрация тем и отличается от традиционной росписи в ЗАГСе – здесь Вы авторы своей пьесы и можете сами составить текст торжественных обещаний друг другу, не пользуясь шаблонами.

Правило пятое. Гости хотят есть. Как правило, молодожены не всегда вовремя приезжают на церемонию, а гости, наоборот, стараются приехать немного заранее. Легкие закуски и напитки перед началом торжественной регистрации – отличная идея, чтобы снять напряжение и дать гостям возможность немного пообщаться.

Правило шестое. Гости хотят отдохнуть. Поэтому рекомендуем максимально упростить им путь на праздник, заказав трансфер от ближайшей станции метро до места назначения и обратно. Время и место, где гостей будет ждать автобус, укажите в приглашении. Средняя цена за аренду микроавтобуса – от 700р/час, автобуса – от 1000р/час.

Правило седьмое, которое вовсе не правило, а приятный бонус свадьбы за городом. Городская суета далеко, а это значит, что праздник будет длиться ровно столько, сколько Вы пожелаете. Совсем не обязательно ограничиваться выездной регистрацией и банкетом! Можно подарить себе и своим близким настоящий свадебный уикенд. Если арендовать усадьбу с несколькими коттеджами для гостей, отдельным домом для новобрачных, выходом к озеру, площадкой для гольфа и мини-зоопарком для самых маленьких, то второй день свадьбы станет прекрасным «продолжением банкета», а гости надолго запомнят эти дни. Главное, чтобы Вы точно знали, чего хотите и какой именно должна быть свадьба вашей мечты!

#### **ОТПРАЗДНОВАТЬ СВАДЬБУ ЗА ГОРОДОМ ВАС ПРИГЛАШАЮТ:**

**Загородный клуб Trava** расположен в Приозерском районе, вблизи п. Мичуринское.

К Вашим услугам ресторан с вместимостью до 75 чел., банный комплекс с джакузи на свежем воздухе.

Возможна организация выездной регистрации. Для Вас созданы все условия для создания незабываемых впечатлений, яркие моменты важного события останутся в вашей памяти навсегда. Тел. +7 (931) 981-95-05.

#### **Загородный клуб «Дача» - это:**

- Проведение свадьбы в любое время года с шикарной фотосессией

- Выездная церемония бракосочетания на пирсе в окружении сосен и озерной глади

- Просторный банкетный зал на 250 персон оснащен звуковым и световым оборудованием, уютный загородный ресторан с дополнительными залами (на 70, 45 и 20 человек), шатер на пляже, на берегу озера

- Камерная свадьба в бревенчатых коттеджах вместимостью до 32 человек

- Разнообразное банкетное меню и винная карта,

- Номер в отеле – наш подарок молодоженам

- Размещение в гостиничном комплексе, коттеджах и таунхаусах

- Разнообразный досуг для ваших гостей!

Мы поможем вам подобрать профессиональных декораторов и ведущих, чтобы ваше торжество стало действительно незабываемым!

[www.dacha-ozero.ru](http://www.dacha-ozero.ru)

На самом берегу Финского залива, среди величественных сосен, расположился уютный **ресторан «ЕЛЬ»**.

Главный зал ресторана вмещает до 100 гостей, в летнее время работает трехуровневая терраса и площадка для выездной регистрации с видом на Финский залив. Специальное меню разработано именитым шеф-поваром с учетом всех пожеланий истинных ценителей вкуса.

Ресторан «ЕЛЬ» осуществит ваши идеи о самой идеальной свадьбе +7 (812) 433-23-12





## СПЕЦИАЛЬНОЕ ПРЕДЛОЖЕНИЕ

**ОТДЫХ В ТИШИНЕ, ВДАЛИ ОТ СУЕТЫ, С РАЗМЕРЕННЫМИ ПРОГУЛКАМИ НА СВЕЖЕМ ВОЗДУХЕ. ОТДЫХ, КОТОРЫЙ ПОМОЖЕТ ВОССТАНОВИТЬ СИЛЫ И УКРЕПИТЬ ИММУНИТЕТ.**

**Предложение действительно ежедневно.**



**ЛУЧШЕ, ЧЕМ ДОМА!**

### В ПРЕДЛОЖЕНИЕ ВКЛЮЧЕНО:

- Проживание в номере выбранной категории (заезд после 14:00)
- Посещение аква-комплекса в соответствии с категорией номера и дополнительное разовое посещение в любое удобное время (с 07.30 до 23.00)
- Завтрак "Шведский стол"
- Ужин
- Поздний выезд до 15:00



150 НОМЕРОВ • SPA & АКВА ЦЕНТР • РЕСТОРАНЫ • 7 КОНФЕРЕНЦ-ЗАЛОВ  
Г. ПЕТЕРГОФ, С.-ПЕТЕРБУРГСКИЙ ПР., 34 +7(812) 319-10-90 • NEW-PETERHOF.COM






# ГОСТИНИЦА Репинская

Приезжайте за зарядом  
энергии и здоровья!



- 30 минут от Санкт-Петербурга
- 1-я линия Финского Залива
- Уютные номера от 3000 руб на двоих
- Анимация каждые выходные
- Детские игровые площадки и комнаты
- SPA - кабинеты, массаж, сауны, купели
- Панорамный ресторан, банкеты, фуршеты
- Велосипедные дорожки вдоль побережья Финского залива
- Йога под руководством сертифицированного инструктора

Бронируйте по телефону: +7 (812) 604-02-22  
Адрес: Санкт-Петербург, Приморское шоссе, 428.  
[www.repinskaya.ru](http://www.repinskaya.ru)  [repinskaya\\_hotel](https://vk.com/repinskaya_hotel)



Посуточная и длительная аренда коттеджей на берегу Финского залива. В коттеджах русская баня на дровах. У каждого коттеджа мангал и зона-барбекю. Парковка. Охраняемая территория. Wi-fi. У нас круглогодичная рыбалка и отличный клёв! Рядом с нами находится деревня викингов «Морская Застава Рус».

Наш адрес: Ленинградская область, Выборгский р-он, пос. Подборовье.  
[www.bazamydream.com](http://www.bazamydream.com)  [vk.com/mydreambaza](https://vk.com/mydreambaza)  [@arenda\\_kottedgei\\_moya\\_mechta](https://www.instagram.com/arenda_kottedgei_moya_mechta)

**+7 (921) 938-18-55**







база отдыха

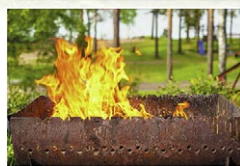
Ленинградская область,  
Выборгский район,  
Рощинское поселение, п. Ганино 2.

Бронирование:

8 (999) 062-28-27,

8 (931) 541-04-34

[www.baza-avrora.ru](http://www.baza-avrora.ru)



**Вдали от шума улиц, на берегу красивейшего озера  
8 комфортабельных коттеджей с сауной и камином**

- Коттеджи на 7-10 человек
- Камин и сауна в каждом коттедже
- Новая деревянная баня
- Детская площадка, кровати для малышей
- Принимаем с животными
- Русский бильярд
- Мангальная площадка у каждого коттеджа
- Открытая терраса с видом на озеро
- Прокат: лодки, велосипеды, мячи, настольный теннис



**Скидка 10% для тех, кто отмечает свадьбу  
и 10% именинникам.**

**При раннем бронировании и предоплате  
от 70% стоимости - скидка 15%**

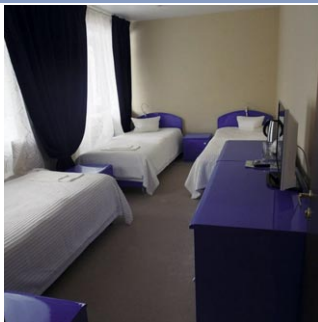
**Отличный отдых  
для всей семьи!**







## БАЗА ОТДЫХА «ОЗЕРО ЗЕРКАЛЬНОЕ» СПОРТИВНЫЙ И ОЗДОРОВИТЕЛЬНЫЙ ОТДЫХ ДЛЯ ВСЕЙ СЕМЬИ



- Комфортабельные номера на 2-4 человека
- Трехразовое питание
- Озеро, пляж, рыбалка, лодки, катамараны
- Спорткомплекс, тренажерный зал, бильярд
- Каток, горка, лыжи, сани
- Баня, беседки, мангалы
- Программа "Антистресс"
- Банкеты, корпоративы, школьные выпускные
- Бесплатный трансфер от Зеленогорска - пт, сб, вс, праздничные дни

СКИДКА  
ПЕНСИОНЕРАМ  
15%



Ленинградская обл., Выборгский р-н, п.Зеркальный  
Тел. +7 981 770 07 13 [www.zerkalnoe.com](http://www.zerkalnoe.com)



# Ольшаники

ПАНСИОНАТ  
БАЗА ОТДЫХА

@olshaniki\_hotel vk.com/olshanikihotel



ТЕПЛЫЙ БАССЕЙН  
ВКЛЮЧЕН



- 63 номера разных категорий с удобствами
- Медицинский центр
- Бассейн 5 дорожек 25м, сауны
- Спортивные залы
- Кафе и столовая
- 3х разовое питание, безглютеновое меню, алкогольная лицензия

## ОЗДОРОВИТЕЛЬНЫЕ ПРОГРАММЫ:

"Похудение и детокс", "Здоровый позвоночник", "Хорошее настроение - антистресс", "Крепкий иммунитет" и др.



## ПРОВОДИМ:

- Банкеты
- Корпоративные и спортивные мероприятия
- Праздники

**АДРЕС:** Ленинградская область, Выборгский р-н, поселок Ольшаники, ул. Центральная, д.50

**КОНТАКТЫ:** +7(812)908-41-06, 8(921)634-14-21

**www.olshanikihotel.ru sale\_olshaniki@mail.ru**



*Всего 1 час езды от города  
и вы на Карельском перешейке!*



<http://trava.tv>

# TRAVA

## загородный клуб

- Восемнадцать 4-местных коттеджей и один 8-местный коттедж;
- Банный комплекс; • Бар TRAVA;
- Организация свадебных банкетов и корпоративов;
- Два гидромассажных мини бассейна с подогревом на свежем воздухе;
- Место под барбекю и мангалы возле каждого коттеджа;
- Зоопарк
- Интересные мастер-классы и праздники!

**Зимой:** ледовый каток, горка, рядом горнолыжные курорты;  
**Летом:** волейбол, бадминтон и горные велосипеды!



## 8 (931) 981-95-05

Приозерский район, вблизи п. Мичуринское

GPS - координаты: в.д. 29.8067.17, с.ш. 60.552695



☎ 8 (812) 322-50-60

📠 8 (921) 425-25-00

www.raivola.spb.ru

📷 hotelraivola

reserve@raivola.spb.ru

пгт. Рощино, ул. Песочная, д. 1



ОТДЫХ ДЛЯ ВАС!

**-15%**

НА ПРОЖИВАНИЕ  
по промокоду  
«ОТДЫХ»

ОТЕЛЬ ПРИЯТНЫЕ ВОСПОМИНАНИЯ СВАДЬБЫ  
САУНА МАССАЖ БАР МИНИ-ЗООПАРК  
БАНИ СПА ВЕРЕВОЧНЫЙ ПАРК БИЛЬЯРД  
ВЫПУСКНЫЕ ДЕТСКАЯ АНИМАЦИЯ





Проведение любых мероприятий  
для вашей компании! \*

**-20%**

по промокоду  
«БИЗНЕС-ОТДЫХ»

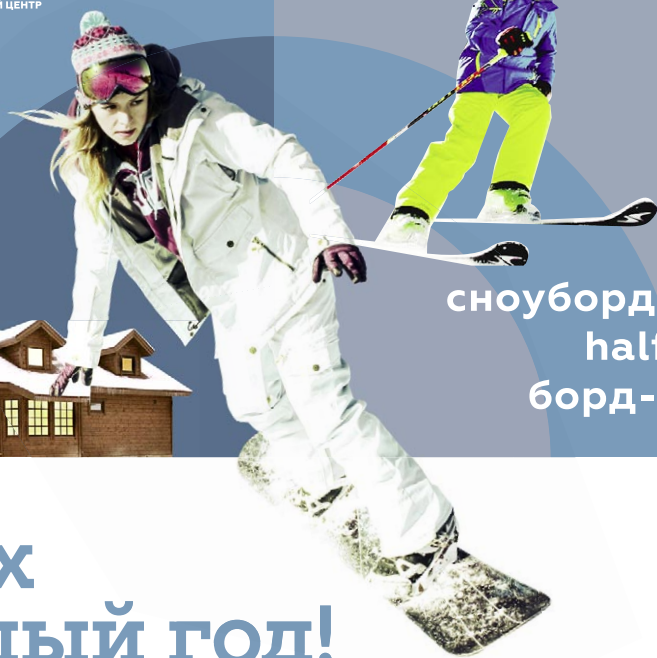
\* подробности акции по тел: (812) 322-50-62

ЖИВАЯ МУЗЫКА ТИМБИЛДИНГ СВЕЖИЙ ВОЗДУХ  
КОРПОРАТИВЫ БАНКЕТЫ СЕМИНАРЫ  
ПРОКАТ СПОРТИВЕНТАРЯ ТРЕНИНГИ ВЕЧЕРИНКИ  
КОНФЕРЕНЦИИ ХОРОШЕЕ НАСТРОЕНИЕ ФУТБОЛ



**ЗОЛОТАЯ  
ДОЛИНА**

ГОРНОЛЫЖНЫЙ ЦЕНТР  
ПАРК-ОТЕЛЬ



сноуборд-парк  
half-pipe  
борд-кросс

# ОТДЫХ КРУГЛЫЙ ГОД!

Уютные коттеджи (2, 3, 4 спальни)

Ставим детей на лыжи с 3-х лет!

С мая:  
летний парк  
спорта и отдыха



Ждем в гости!

[zoldol.ru](http://zoldol.ru)  
777-90-50

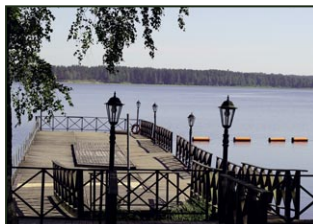




# ДАЧА

ЗАГОРОДНЫЙ КЛУБ

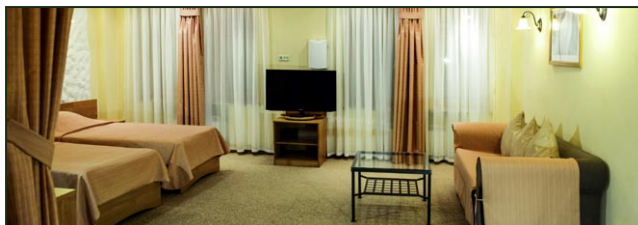
## Удачный выбор для Вашего отдыха!



Загородный Клуб «ДАЧА»  
приглашает Вас  
на отдых!

### Для Вас:

- Коттеджи, таунхаусы, отель
- Ресторан, бар
- Организация корпоративных мероприятий "под ключ"
- Семейный отдых
- 50 Га лесопарковой территории



### Также для Вашего досуга:

прокат летнего инвентаря,  
бассейн и услуги тренера по  
плаванию, бани и сауна, беседки  
для барбекю, музей «На Кекс-  
гольмском направлении», живой  
уголок.

*ТОЛЬКО для читателей  
журнала! Назовите кодовое  
слово «лето за городом» и  
получите скидку 10% на все  
меню ресторана.*



✉ Л.О., Приозерский район,  
посёлок Петровское  
69 км. Приозерского шоссе

**B** vk.com/dacha\_ozero  
**f** facebook.com/dacha.ozero  
**ig** @dacha\_ozero

**т** +7 (812) 457-01-01, 982-77-01  
**@** reception-dacha@mail.ru  
**globe** www.dacha-ozero.ru

## РЕСТОРАН

Роскошная вилла ресторанный проекта «ЕЛЬ» расположилась в самом живописном месте Курортного района на берегу Финского залива и радует своих гостей неповторимыми блюдами европейской кухни под чутким руководством шеф-повара ресторана Вадима Воронковича. Здание ресторана интригует своим видом и скандинавским стилем исполнения, гармонично вписываясь в пейзаж и его цветовую палитру.



## ТЕРРАСА

Потрясающая панорама Финского залива, свежий морской бриз, вечерние огни башни «Газпром», аккомпанемент живой музыки и вокала — все это эксклюзивная двухъярусная терраса ресторана «ЕЛЬ», задающая новый вектор комфортного отдыха на всем побережье Финского залива.



## ПРОСТРАНСТВО

Пространство заведения влюбляет в себя с первого взгляда самого искушённого гостя и впечатляет своим уникальным дизайном с участием натуральных материалов: гранита, мрамора, редкого вида камня и благородных пород древесины.

Здесь можно увидеть гармонию светящейся стены из Оникса и мебели в стиле Барокко с изящной резьбой. Панорамные окна открывают живописный вид на залив и террасу ресторана, где в летнее время можно насладиться вокалом под аккомпанемент диджей-сета в стиле богемных мест лазурного берега юга Франции, а современные джазовые обработки и знаменитые музыкальные темы порадуют гостей ресторана в основном зале в вечернее время.

Лёгкий и расслабляющий lounge в качестве музыкального фона, тематические музыкальные зарисовки в рамках праздничных мероприятий — все это эксклюзивный арт концепт пространства ресторана «ЕЛЬ», который будет по вкусу гостям всех поколений.







Санкт-Петербург, Курортный район, поселок Серово, Приморское шоссе, дом 640А



+7 (812) 433-23-12 [www.restoranel.ru](http://www.restoranel.ru)

[instagram.com/restoranel](https://www.instagram.com/restoranel) | [facebook.com/restoranel](https://www.facebook.com/restoranel) | [vk.com/restoranel](https://vk.com/restoranel)

# БАНКЕТНЫЙ ЗАЛ *на крыше*



*Крыша «Юности» —  
куда приводят мечты!*



*Юность*  
РЕСТОРАН  
BY GINZA PROJECT

ПАНОРАМНЫЙ ВИД

БАНКЕТНОЕ МЕНЮ ОТ ШЕФ-ПОВАРА ОТ 2500 ₺

ОТКРЫТАЯ ТЕРРАСА ДЛЯ ВЫЕЗДНОЙ  
РЕГИСТРАЦИИ

ВМЕСТИМОСТЬ: ДО 70 ГОСТЕЙ БАНКЕТНОЙ РАССАДКОЙ,  
ДО 100 ГОСТЕЙ ФУРШЕТ

МУЗЫКАЛЬНОЕ ОБОРУДОВАНИЕ

КОНДИТЕРСКАЯ

СОБСТВЕННАЯ ПАРКОВКА



ул. Савушкина, 21 / +7 (812) 640-16-16

 YUNOST\_REST





ЕВРОПЕЙСКОЕ  
И ВОСТОЧНОЕ МЕНЮ

ВИДОВАЯ ТЕРРАСА

БОЛЬШАЯ ДЕТСКАЯ  
КОМНАТА

ЛАВКА  
С МОРЕПРОДУКТАМИ



КРЕСТОВСКИЙ  
ОСТРОВ,  
ЮЖНАЯ ДОР., 4/2



# Мансарга

видовой ресторан

ТО МЕСТО, ОТКУДА  
СТОИТ ПОКАЗАТЬ  
ГОСТЯМ ГОРОДА  
НАСТОЯЩИЙ  
САНКТ-ПЕТЕРБУРГ



УЛ. ПОЧТАМТСКАЯ, 3-5  
ТЕЛЕФОН: 640-16-16  
© MANSARDA\_REST

СВЕЖИЕ МОРЕПРОДУКТЫ  
В РЕСТОРАНЕ

# GINZA



РЕСТОРАН  
**GINZA**

АПТЕКАРСКИЙ ПРОСПЕКТ, 16  
ТЕЛ.: 640-16-16

GINZA.RU



Загородный  
**РЕСТОРАН**

НА БЕРЕГУ ФИНСКОГО ЗАЛИВА

В УСАДЬБЕ НАЧАЛА  
XX ВЕКА



АДРЕС: ПРИМОРСКОЕ ШОССЕ,  
Д. 448, ТЕЛ.: 640-16-16

# ВИДОВОЙ РЕСТОРАН

НА «МАХТА-ЦЕНТР»



**mais**  
РЕСТОРАН

ПАНОРАМНЫЙ ВИД

ОТКРЫТАЯ КУХНЯ

ДОСТАВКА

СКИДКА 20% В ДЕНЬ РОЖДЕНИЯ

ДЕТСКАЯ КОМНАТА

50% ЖЕНСКИМ КОМПАНИЯМ

КАЖДЫЙ ПОНЕДЕЛЬНИК



ПРИМОРСКИЙ ПР-КТ 80 СТ 1 | «ТИНЬКОФФ АРЕНА» 3Й ЭТАЖ  
ТЕЛЕФОН: +7 931 302-14-02 | @ MAIS.GINZA



**РУССКАЯ  
РЫБАЛКА**



*романтическая*

# СВАДЕБНАЯ ЦЕРЕМОНИЯ

в ресторане «Русская рыбалка»



+7 (969) 733-09-50 | 984-90-20 | [www.russian-fishing.ru](http://www.russian-fishing.ru)



на крыше  
**паруса**

РЕСТОРАН  
НА ВЫСОТЕ



10 ЭТАЖ

АВТОРСКАЯ  
КУХНЯ  
И КОКТЕЙЛИ

20 ДОСТОПРИМЕЧАТЕЛЬНОСТЕЙ  
ПЕТЕРБУРГА

360° ОБЗОР НА ГОРОД  
ПАНОРАМНЫЙ



ГАЛЕРЕЯ «ТОЛСТОЙ СКВЕР» | 99 11 090

ул. Льва Толстого 9

NAKRYSHE.PARUSA-SPB.RU



**Stroganoff**  
BAR & GRILL

ВТОРНИК: стейки за 990 руб.

ЧЕТВЕРГ: специальная цена на морепродукты

ПЯТНИЦА: безлимитное вино

СКИДКА 20% ИМЕНИННИКАМ в день рождения и всю неделю после

📍 п. Репино, Приморское ш., 418 📞 +7 (812) 432-05-75 📷 stroganoffrepino

WWW.STROGANOFFGROUP.RU

ПРЕДУПРЕЖДАЕМ О ВРЕДЕ ЧРЕЗМЕРНОГО  
ПОТРЕБЛЕНИЯ АЛКОГОЛЬНОЙ ПРОДУКЦИИ





Коммедж

Vinity



- Скандинавский дом 270 м.кв.  
с панорамными окнами и балконом
- Банкетный зал на 45 гостей,  
фуршет на 60 гостей
- Летняя терраса
- 5 спален на 27 спальных мест,  
финская сауна
- Караоке, ТВ плазма, детский уголок
- Выездная свадебная регистрация
- Фото зоны

Адрес: 25 км Гостилицкое шоссе  
[banket-na-svadbu.ru](http://banket-na-svadbu.ru)  
Тел. 565 72 73



## Самые чудесные места в Ленинградской области

Не все туристы знают, что вблизи Северной столицы есть прекрасные и заманчивые уголки природы, которые могут быть столь же интересны, как и знаменитые достопримечательности Санкт-Петербурга. В радиусе нескольких сотен километров расположены старинные усадьбы, древние крепости Новгородской Руси, руины святых храмов, что порадует искателей старины и охотников за историческими артефактами. Любителей природы способны приятно поразить живописные места Ленинградской области, восхитительные ландшафты и леса, где водятся редкие животные и птицы. Экстремалы придут в восторг от пещер, бурных рек, водопадов и обрывов. И все эти чудеса находятся на территории Ленинградской области. О них и как к ним добраться мы рассказываем ниже.

### Парк Монрепо

Редкой красоты скальный пейзажный парк XVIII-XIX веков расположен на землях бывшего частного поместья, владельцами

которого на протяжении 150 лет были бароны фон Николаи, служившие России на поприще просвещения и дипломатии.

Ландшафт острова Твердыш, на котором находится музей-заповедник, уникален. По



мнению геологов, скалы острова являются собой мощные выходы гранита на поверхность, а их живописный и необычный рельеф, дающий множество поводов для версий и фантастических легенд, сформирован ледником и последующими постледниковыми землетрясениями.



Вот в таком удивительном месте и был создан парк Монрепо, сразу прославившийся как один из самых красивых парков Европы. И это сочетание необычной природы и вдохновенной романтики пейзажного парка придает Монрепо особую притягательность

В Монрепо бывали и им восхищались люди, без которых невозможно представить русскую историю и культуру – от членов Российского императорского дома до Михаила Глинки и Осипа Мандельштама. Список велик – и почти каждое имя в нем – это отдельная глава в истории России.

В мире парка Монрепо во всем многообразии гармонично сосуществуют различные эпохи и культурные традиции от античных образов до мифологии эпоса «Калевала».

Общая территория музея-заповедника составляет 161,4 га, из них 35 - парковая зона и 126,4 га – лесопарковая.

### **Марсианские пейзажи и лазурная вода Борницкого карьера под Гатчиной.**

Красивый рукотворный карьер расположился в Гатчинском районе в поселке Новое Хинколово. Отличительная особенность места - высокая насыпь, поверхность которой у одних ассоциируется с песчаными барханами в пустыне, у других - с поверхностью Марса.

Карьер образовался из-за выработки известняка, который использовался для строительства в Гатчине и Петербурге.

Карьер заполнен водой голубоватого цвета. Сочетание желтого грунта и изумрудной воды делает место привлекательным для отдыхающих. В хорошую погоду здесь много любителей покататься и пожарить шашлыки.

### **Природный парк Вепсский лес**

Лес находится на территории 4-х восточных районов Ленинградской области



и занимает площадь почти в 190 тысяч га. Парк создан самой природой и удален от городской суеты и промышленности. Это экологически чистый уголок, музей природы под открытым небом, край величественных сосен и вкусных ягод, редких птиц и уникальных зверей, свежих родников и восхитительных озер.

Вепсский лес причислен к особо охраняемым объектам природы, ведь здесь сохранились в первозданном виде уникальные экосистемы, а также редчайшие виды птиц и животных. Большая часть представителей вепсской флоры и фауны занесена в Красную книгу.

Заповедник находится на самой высокой части Ленинградской области, и отсюда берут начало 10-ки больших и малых рек, питающих Балтийское и Каспийское моря. Немало здесь и удивительных по красоте озер, которые образовались путем заполнения водой трещин в горных породах. Вода в них кристально чистая и студеная даже в самый жаркий день. Вепсский лес разделен на 7 резерватов, из которых 3 являются типичными для данной местности, а 4 – абсолютно уникальные. Здесь можно увидеть реликтовые леса, "висячие" озера, живописные водопады, олиготрофные болота, чистейшие реки и родники.

Перепады высот, сложный ландшафт Вепсского леса притягивают сюда любителей экстремального вождения. На протяжении 15 лет здесь проводятся трофи-

рейды. Профессионалы и любители экстремальных гонок съезжаются сюда со всего мира. Организаторы составляют различные по сложности маршруты, чтобы людям с любым уровнем подготовки было интересно принимать в них участие. "Вепсский лес" – настоящее испытание, как для машин, так и для водителей. Местоположение Вепсского леса: Ленинградская область, Тихвинский район, пос. Шугозеро, ул. Советская, 90/

### **Оредежские пещеры**

Оредежские или Борщовские пещеры представляют собой искусственные подземелья, образованные в результате добычи песка близ деревни Борщово для Тарковичского стекольного завода.



Предприятие давно закрыто, корпуса разрушены, везде видны руины и груды оплавленного стекла. Развалины завода могут привести туристов уныние. Но в любое время года сюда едут со всего света. Чем же так привлекают эти места?

Мягкие и неустойчивые своды пещер под действием внешних факторов стали разрушаться, постепенно засыпая входы и тоннели. Во многих помещениях высота пола поднялась на 2-3 метра за счет обвала породы с потолка. При этом песок осыпался так причудливо, что со временем в пещерах образовались своды, напоминающие готическую архитектуру. На стенах пещер очень хорошо видны слои пород: нижний - белый кварцевый песок, выше - желтый, верхний - темный, бордовый. Извилистые тоннели, запутанные ходы, пещеры и гроты привлекают своей потрясающей красотой

все новых и новых путешественников. Белый песок под ногами, стены самых неожиданных цветов и оттенков, темные готические потоки - в некоторых залах можно часами любоваться причудливыми узорами на стенах, удивляясь замыслам природы. Сейчас эта очень живописная песчаная "каменоломня" со сводами готического стиля и прекрасными градиентами из наслоений песка никого не оставляет равнодушным. Но она постоянно осыпается и через несколько лет может полностью исчезнуть. Так, что нужно поторопиться застать историю, кто любит подобное. Местоположение Оредежских пещер: Ленинградская область, Лужский район, деревня Борщово.

### **Остров Коневец**

Карелия, Ладожское озеро, Карельский перешеек издревле были окружены легендами и преданиями. Одно из них гласит, что преподобный Арсений, бурей вынесенный на остров Коневец в 1393 году, поставил здесь крест. И изгнал иннок злых духов, поселившись под Конь-камнем. С тех пор не живут на острове Коневец змеи, которые у православных всегда ассоциируются со злыми духами.

Доисторический ледник, спускаясь со Скандинавских гор, принес не только глыбы льда, но и огромные валуны. Задержавшись в западной части Ладожского озера, эти гигантские камни со временем заросли наносным песком, покрылись слоем почвы. В настоящее время остров Коневец имеет длину около 5 км, а ширину - примерно 2





км. Но процесс намыва ладожского песка продолжается, и участок суши медленно, но верно разрастается. Задержке песчаных масс способствует и расположение рядом еще нескольких небольших островов, представляющих собой скопление гранитных валунов.

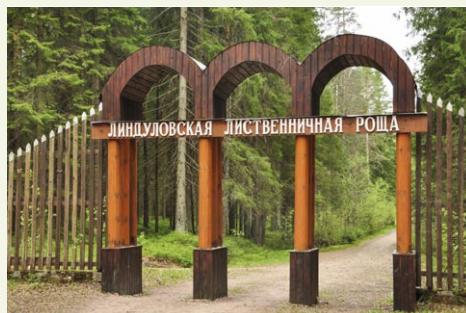
В центральной части острова располагается несколько возвышенностей: горы Змеиная и Святая. Песчаные отмели тут чередуются с каменистыми берегами, пологие равнины - с огромными гранитными валунами. Одним из таких гигантов является Конь-камень. Именно от него остров получил свое название - Коневец. Размеры валуна потрясут воображение 9х6 метров при высоте 4 метра. Весит этот гигант 750 тонн. Согласно финской легенде, когда-то рядом с Конь-камнем, по форме напоминающем лошадиную голову, языческие финно-угорские племена совершали ритуальные приношения своим богам.

Сейчас туристы и паломники могут полюбоваться каменной часовней и храмом в честь Святителя Николая, построенными в 1815 году, Собором Рождества Пресвятой Богородицы 1809 года постройки, храм во имя преподобного Арсения, датируемый 1849 годом. Кроме этого на территории монастыря существует каменная гостиница 1860-х годов постройки, часовня Успения Божией Матери, братское кладбище, Казанский и Коневский скиты и другие постройки. Конечно, жемчужина острова Коневец - Конь-камень с полностью отреставрированной часовней, построенной в 1895 году.

С островом нет регулярного сообщения. Добраться до него можно на пароме или частной лодке. Зимой можно доехать на машине по льду Ладожского озера. Местоположение острова Коневец Ленинградская область, остров в Ладожском озере.

### **Линдуловская роцца**

Линдуловская роцца — государственный природный парк, охраняемая территория.



Расположена на территории Выборгского района Ленинградской области вблизи посёлка Роццо. Тропа длиной больше пяти километров, оборудованные места для отдыха, долина реки и живописный природный ландшафт с разнообразными культурными насаждениями лиственницы, пихты, сосны создаёт сказочную атмосферу. Этот удивительный уголок природы прекрасно подходит тем, кто хочет отдохнуть от городского шума, и в то же время узнать и увидеть что-то новое.

Адрес: Выборгский район Ленинградской область, вблизи посёлка Роццо

### **Усадьба купца Елисеева**

До недавнего времени усадьба находилась под охраной и попасть туда было довольно проблематично. Сейчас усадьбу могут посетить все желающие познакомиться с очень интересным местом с удивительной атмосферой и живописной природой. Здание построено в стиле модерн, что в контрасте с природным загородным ландшафтом создаёт впечатление средневекового дворца. Кстати, район Сиверской, где располагается усадьба, издавна был известен своим лечебным действием в силу того, что находится на высоте более ста метров над уровнем моря.

Ленинградская обл., Гатчинский район, пос.Белогорка

*Еще больше достопримечательностей на сайте:*

© <https://peterburg.center/ln/10-chudes-leningradskoy-oblasti.html>



Let's  
GO!

**ОКУНЁВАЯ, ПОС. ОЗЕРКИ**

7 ТРАСС, 15 ЗИП-ЛАЙНОВ, 97 ЭТАПОВ  
ДЛЯ ВЗРОСЛЫХ И ДЕТЕЙ ОТ 80 СМ  
СЕЗОН НАЧНЁТСЯ В АПРЕЛЕ

**ОРЕХ, ПОС. ОРЕХОВО**

11 ТРАСС, 38 ЗИП-ЛАЙНОВ, 214 ЭТАПОВ  
ДЛЯ ВЗРОСЛЫХ И ДЕТЕЙ ОТ 80 СМ  
СЕЗОН НАЧНЁТСЯ В АПРЕЛЕ

ОРЕХОВО

ПОКАЖИТЕ РЕКЛАМУ  
В КАССЕ ПАРКА

ПОЛУЧИТЕ  
СКИДКУ

**15%**



\*1 РЕКЛАМА - СКИДКА НА 1 БИЛЕТ  
АКЦИЯ ДЕЙСТВУЕТ ДО 31.05.2021 Г.  
В КАССЕ ПАРКОВ: МЕГА ДЫБЕНКО,  
ЛОНДОН МОЛЛ, ОКУНЁВАЯ  
СКИДКИ И АКЦИИ НЕ СУММИРУЮТСЯ.

NP

ОЗЕРКИ

ЗЕЛЕНОГОРСК

NP

**ЛОНДОН МОЛЛ**

18 СКАЛОЛАЗНЫХ СТЕНОК,  
3 ВЕРЕВочНЫЕ ТРАССЫ, 32 ЭТАПА  
СКОРОСТНОЙ СКАЛОДРОМ,  
QUICK JUMP С ВЫСОТЫ 7 МЕТРОВ  
ДЛЯ ВЗРОСЛЫХ И ДЕТЕЙ ОТ 110 СМ  
ОТКРЫТ КАЖДЫЙ ДЕНЬ С 10:00 ДО 22:00

КРОНШТАДТ

**МЕГА ДЫБЕНКО**

5 ТРАСС, 11 ЗИП-ЛАЙНОВ, 86 ЭТАПОВ  
ДЛЯ ВЗРОСЛЫХ И ДЕТЕЙ ОТ 110 СМ  
СЕЗОН НАЧНЁТСЯ В АПРЕЛЕ

NP

NP

**NORWAY PARK**  
СЕТЬ ВЕРЕВочНЫХ ПАРКОВ

NORWAYPARK.RU 8 (800) 100 60 48



@norwaypark



Тел.: 8 (812) 245 61 61



# "Кивиниеми" центр рафтинга и активного отдыха в Лосево

Программы рафтинга для всех.



SUP станция на Вуоксе

[kiviniemi.ru](http://kiviniemi.ru)  
[vk.com/vlosevo](https://vk.com/vlosevo)



## РАФТ-ТУР КАРЕЛИЯ - FUN PARK, РАФТИНГ

Походы, Туры и индивидуальные программы активного отдыха.

Рафтинг на реках Карелии от 1-го до 7 дней  
Гостевой дом и кемпинг в поселке Матросы на реке Шуя.



Тел. +7 (958) 538-20-22 [www.Rafttour.ru](http://www.Rafttour.ru)  
вк - [vk.com/rafttour](https://vk.com/rafttour)



# «Кивиниеми»

база рафтинга и активного отдыха



## Корпоративные программы на суше и воде

- Рафтинг, каякинг, сур-сёрфинг, лазертаг, пейнтбол;
  - Площадки вместимостью от 15 до 1000 человек;
  - Трансфер, кейтеринг и многое другое;
  - Проживание в пешей доступности;
    - Мероприятия под ключ;
    - 1 час от СПб;



[www.kiviniemi.ru](http://www.kiviniemi.ru)  
[event@raft.ru](mailto:event@raft.ru)

+7-958-538-43-42





## Центр семейного отдыха ССК «Русское оружие»

В Ленинградской области на Дудергофских высотах встречает гостей Центр семейного отдыха «Русское оружие». Уникальный, поражающий своими масштабами современный, развивающийся стрелковый комплекс не оставит равнодушными ни взрослых, ни детей. Стрельба из боевого оружия, прокат квадроциклов, блюда из дичи в ресторане русской кухни, расположенном на территории комплекса и многое другое подарят незабываемые впечатления от уикенда вам и вашим близким.

### Центр семейного отдыха «Русское оружие» предлагает:

- 12 функционирующих полукрытых галерей стрелковой зоны (классическая и практическая стрельба)
- 4 площадки для стендовой стрельбы, компакт-спортинг (тарелочки); охотничья тропа
- Площадка для стрельбы из арбалетов и лука
- Оружейный магазин на территории клуба
- Обучение стрелков разного уровня (индивидуальные и групповые тренировки)
- Секция стрельбы из пневматического оружия для детей
- Профессиональные инструкторы
- Хранение оружия и боеприпасов от граждан
- Организация соревнований
- Подарочные сертификаты
- Прокат квадроциклов



Банкетный зал ресторана «Русское оружие» площадью более 200 квадратных метров с барной зоной, камином, идеально подойдет для проведения дня рождения, юбилея, свадьбы, корпоратива.

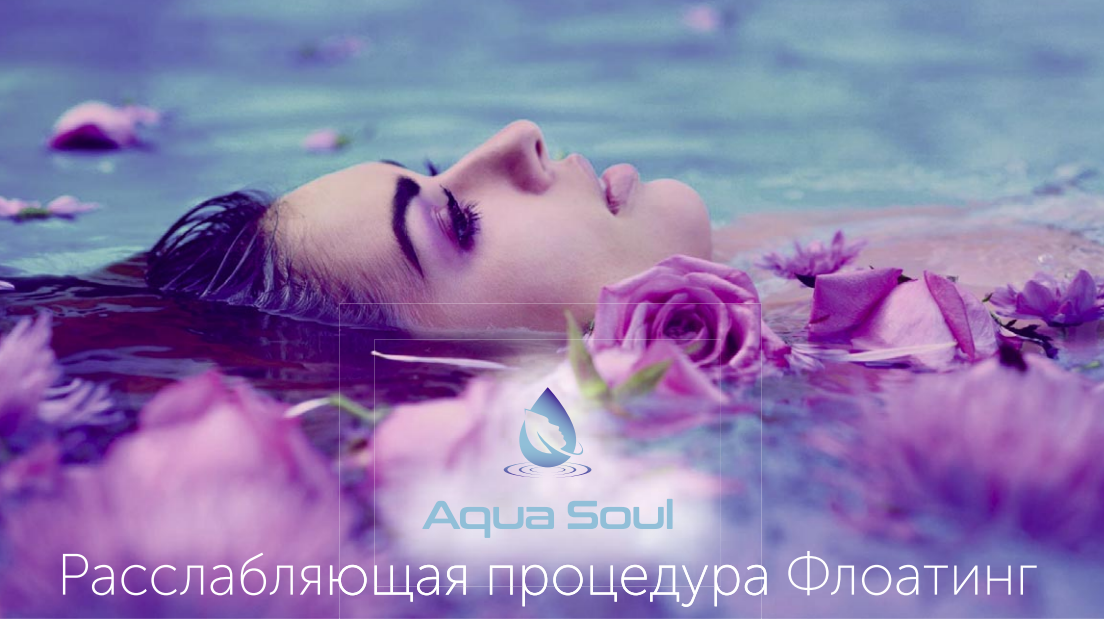
**Ждём вас в Центре семейного отдыха «Русское оружие».  
Подарите незабываемый отдых себе и своим близким!**

📍 ЛО, Ломоносовский район, Виллозское городское поселение,  
территория ССК Русское оружие, д.2

☎ +7 (952) 200-60-09, +7 (911) 819-16-56

🌐 sskrusgun.ru 📱 sskrusgun.ru 📧 lorusgun





Aqua Soul

## Расслабляющая процедура Флоатинг


Многие люди хотят не получить что-то, а избавиться – от накопившейся усталости, стресса, напряжения. Уникальный способ перезагрузки нервной системы и оздоровления организма всего за один час предлагает флоат студия AquaSoul.

Флоатинг (floating – «плавучий») – процедура особенная, не похожая ни на одну из известных SPA-программ: в это сложно поверить, но на протяжении всего сеанса человек пребывает в состоянии невесомости, как астронавт в космическом корабле. При этом он не парит в воздухе, как многие думают, а находится в камере, наполненной сильно концентрированным раствором английской соли. По своему составу эта жидкость одновременно очень близка к околородным водам, окружающим малютку в утробе матери, и к Мертвому морю. Пребывание в безмятежном покое дает быструю и глубокую релаксацию, которую невозможно достичь даже во сне. Процедуру флоатинга в AquaSoul идеально дополняет массаж: получается полноценная спа-программа. В стоимость посещения включено всё, что нужно: от полотенца и беруш до авторского чая. Прекрасный отдых для души и тела.



**г. Санкт-Петербург, ул. Академика Павлова д.6, к.1,  
ст.м. «Петроградская»**

**Телефон: +7 (931) 332-77-60**

**<https://aqua-soul.ru/>  [aquasoul\\_spb](https://aqua-soul.ru/)**



# Mash Massage

— место, которое  
я создавала душой!



## Как пришла идея заниматься именно массажной студией?

— Я очень люблю массаж, была, наверное, почти везде! Но идеального места не могла найти. Пришлось такое место создать!

## В чем особенность вашей студии?

— Для меня важно:

1. Уверенность. Хочу точно знать, что мне не навредят! Поэтому все мастера в моей студии с медицинским образованием. Я лично отбираю и обучаю каждого мастера, уверена в компетентности каждого на 100%!
2. Предпочитаю мастеров женщин, поэтому у нас работают только женщины!
3. Очень важна атмосфера, комфорт и сервис! Поэтому в Mash Massage все кабинеты с душем, сауной, приглушённым светом, свечами, ароматами, приятной музыкой. Для наших гостей есть абсолютно все, что может понадобиться! Ничего с собой брать не нужно. Пушистые полотенца и умные весы — особая любовь наших посетителей!

## У вас студия Приморском районе, планируете ли расширяться в другие районы города?

— Да, сейчас работаю над открытием новой студии в Московском районе и после буду расширяться на севере города!

## Какие услуги есть в вашей студии?

— У нас большой спектр массажей: оздоровительные, расслабляющие, классические, спортивные, корректирующие фигуру, массажи лица, прогрев в сауне, пилинги, обертывания и широкий спектр спа-программ на одного и на двоих! Все спа-программы с полноценными массажами, без «растягивания» непонятными процедурами

## Есть ли акции?

— Всегда действует акция на первое посещение - это скидка 400₽ на посещение любого массажа! Также скидки на абонементы и праздничные распродажи сертификатов - все самое актуальное всегда в инстаграм @mash\_massage.spb

*Приходите в Mash  
Massage — уверена,  
Вам понравится!*



MASH MASSAGE

ТВОЕ ТЕЛО МЧТЫ



СПБ, ул. Савушкина 133, к. 2  
Ежедневно с 10.00 до 22.00

@mash\_massage.spb  
+7 (921) 955-03-77



# Центр Флоатинга и Массажа

**Полезный, приятный и оригинальный отдых, который никого не оставляет равнодушным.**

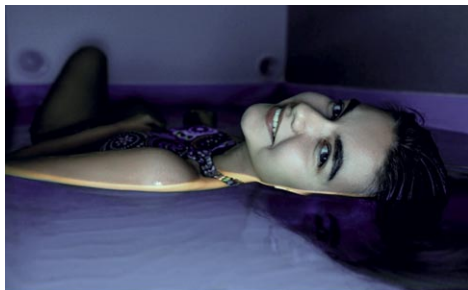
Флоатинг - это сеанс полной сенсорной депривации, когда Вы в тишине и темноте (по желанию можем оставить свет) погружаетесь в камеру с водой, насыщенной английской солью, а Ваше тело "парит" на поверхности.

Состояние сродни медитации, при котором очищается разум, расслабляются мышцы, успокаивается нервная система.

Флоатинг полезен людям, которые не высыпаются или страдающим от бессонницы. Наши флоат-камеры наполнены чистой водой с огромным содержанием Английской соли, или соли Эпсома.

Недостаток магния наблюдается у большинства из нас, живущих в городах. Его нехватка в организме может вызвать тревожность и беспокойство, нервозность, раздражительность, бессонницу, головную боль, постоянное чувство усталости и ощущение хронического недосыпа.

Магний лучше усваивается через кожу, чем при приеме внутрь, это прекрасный бонус от сеансов флоатинга в NAVA Recreation.



Час флоатинга эквивалентен 6 часам глубокого сна!

**Часовой сеанс флоатинга на две персоны  
с чайными угощениями – всего 3600 р.**



**Абсолютно новый центр,  
со стильным интерьером  
и продуманный до мелочей.**



**Всё необходимое включено.  
Халат, тапочки, беруши,  
чайный сбор и угощения**



**Высокий уровень  
сервиса, сравнимый  
с курортом 5 звезд.**

Санкт-Петербург,  
ул. Большая Пушкарская, д.11

8 (812) 317-77-18  
nava.spb@yandex.ru  
nava\_recreation





# Искусство радоваться себе



- Маникюр и педикюр
- Косметология
- Массаж
- Spa
- Магазин Vegan & Organic косметики

и неповторимая атмосфера уюта

## Скидка 400 ₽ на первый маникюр с покрытием гель-лак

по кодовой фразе: «Я КРАСОТКА!»

Просто скажите её нашему администратору и сделайте маникюр+покрытие за 1400 вместо 1800.



📍 6-Жерновская д. 19 пом. 2Н

☎ 8 (981) 900-07-08

📱 [ciaobella.spb](https://www.instagram.com/ciaobella.spb)

GRILL BAR  
**SUNPARK**  
Saint Petersburg

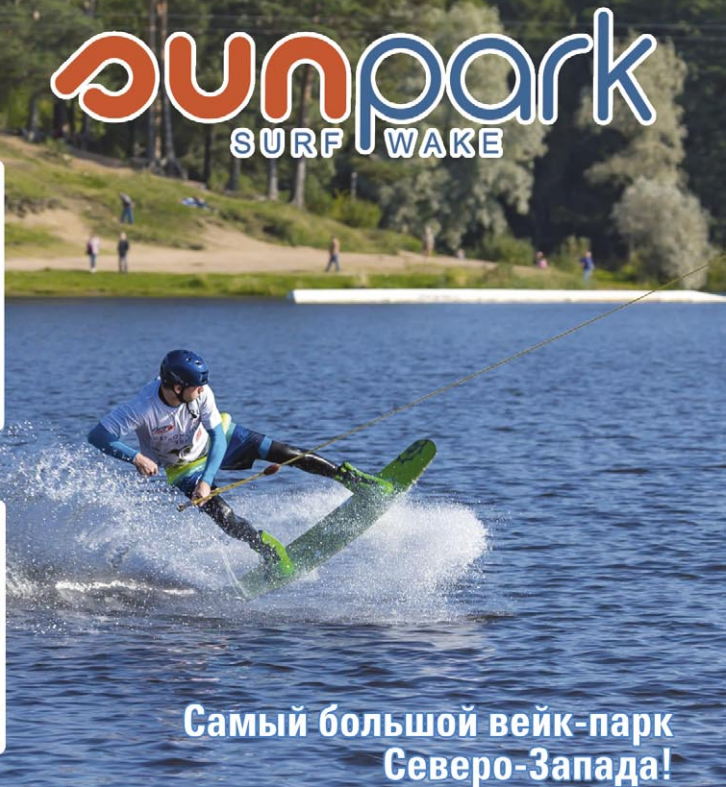
**sunpark**  
SURF WAKE



ЛЕТНИЙ ЗАЛ



ЗИМНИЙ ЗАЛ



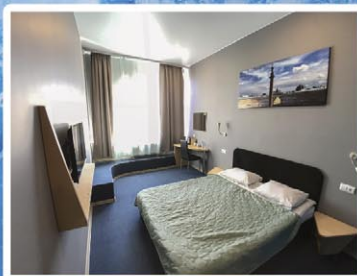
Самый большой вейк-парк  
Северо-Запада!

Искусственная волна  
для серфинга!

Работаем  
круглый год!



ОТЕЛЬ НА БЕРЕГУ ОЗЕРА



19 КОМФОРТНЫХ НОМЕРОВ



г. Санкт-Петербург  
м. Озерки  
ул. Никольская 9  
тел. +7 (911) 926-26-50  
[www.sunparkspb.ru](http://www.sunparkspb.ru)  
[sunparkcomplex@mail.ru](mailto:sunparkcomplex@mail.ru)

[vk.com/sunparkspb](https://vk.com/sunparkspb) [@sunpark\\_surf\\_wake](https://www.instagram.com/sunpark_surf_wake)



# Тренируйся с лучшими! В Конно – Спортивном Клубе «Конная Лахта»



Конно-Спортивный  
Клуб

## Приглашаем взрослых и детей

### Индивидуальные и групповые занятия:

- Основы верховой езды (для начинающих);
- Детские тренировки на пони и пони-класс;
- Спортивные тренировки Конкур/Выездка;
- Спорт интенсив, подготовка к соревнованиям

### Отдых и развлечения:

- Иппотерапия;
- Катание на лошадях;
- Конные прогулки по заливу;
- Фотосессии и LoveStory

### «Конная Лахта» это:

- Открытый плац 50м на 80м. 4.000 кв м
- 2 крытых манежа 30 на 80. 2.400 кв м каждый
- 20 денников в исторической конюшне
- 3 новых тёплых конюшни по 18 денников
- 10 денников летников, 2 бочки, 16 левад
- Современное административное здание и кафе
- На территории клуба работает конный магазин

[www.konnayalahta.ru](http://www.konnayalahta.ru)

 [kskkonnayalahta](https://www.instagram.com/kskkonnayalahta)

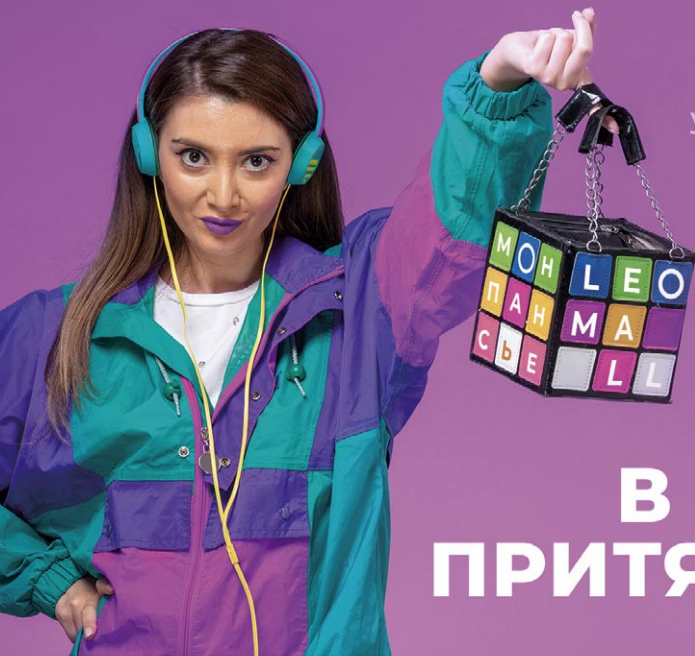
 [vk.com/konnayalahta](https://vk.com/konnayalahta)

запись по телефону

8(812)921-26-21

г.Санкт-Петербург, Лахтинский пр. 100





LEO MALL

ул. ПЛАНЕРНАЯ, 59

☎ 333 00 21

LEOMALL.RU

**БУДЬ  
С НАМИ  
В ЦЕНТРЕ  
ПРИТЯЖЕНИЯ**



ZARINA



familia

MANGO



JOJO JOVA

детский мир

МИРАЖ



VK.COM/PITERLAND

PITERLAND\_SPB

ПРИМОРСКИЙ ПР., 72

PITERLAND.RU

**АКВАПАРК «ПИТЕРЛЭНД»**

**ВСЕГДА ХОРОШАЯ ПОГОДА**





# В Петербургском планетарии космос становится ближе



**ЗДЕСЬ ПРОХОДЯТ:**

- научно-популярные просветительские программы, лекции и экскурсии для детей и взрослых



**Зал «Космическое путешествие»**



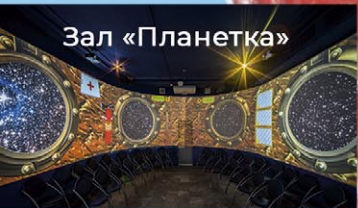
**Обсерватория**



**Звёздный зал**



**Лаборатория  
занимательных  
опытов**



**Зал «Планетка»**

- концерты классической, современной и джазовой музыки

- детские спектакли и представления

**WWW.PLANETARY-SPB.RU**  
**(812) 233-26-53, 233-49-56**

Санкт-Петербург, Александровский парк, д.4



МЕДИЦИНСКИЙ ЦЕНТР  
XXI ВЕК  
МЕДИЦИНА КАЖДОГО ДНЯ®

# ПОЛИКЛИНИКА у вас дома

осмотр врача • диагностика • анализы

[www.mc21.ru](http://www.mc21.ru) ☎ 38-002-38

Лиц. № ЛО-78-01-009136 от 28.08.2018

ВОЗМОЖНЫ ПРОТИВОПОКАЗАНИЯ. НЕОБХОДИМА КОНСУЛЬТАЦИЯ СПЕЦИАЛИСТА





# ТАНЕЦ ЗВЁЗД И ПРЕКРАСНАЯ МУЗЫКА СЛИВАЮТСЯ ВОЕДИНО ПОД КУПОЛОМ ПЛАНЕТАРИЯ №1!

П Л А Н Е Т А Р И Й 1

Необычные концерты в невероятно красивом антураже придется по вкусу любителям новинок: в программе поражающие воображение звёздные проекции с эффектом полного присутствия в бескрайнем космосе и великолепные музыканты, которые гарантируют гостям максимум удовольствия от прослушивания.



Подробности на сайте: [planetarium.one](http://planetarium.one)  
+7 (911) 275-86-26

СПб, Набережная Обводного канала, д. 74, лит. Ц

Петровская  
Акватория

МУЗЕЙ-МАКЕТ  
Петербурга и пригородов



Ежедневно  
**10:00-  
22:00**

г. Санкт-Петербург,  
☞ Адмиралтейская,  
ул. Малая Морская, д. 4/1  
+7 (812) 933-41-52 [peteraqua.ru](http://peteraqua.ru)



ЕЛАГИН ОСТРОВ

**БОЛЬШОЙ ТЕННИС ДЛЯ ДЕТЕЙ И ВЗРОСЛЫХ**

- ИНДИВИДУАЛЬНЫЕ И ГРУППОВЫЕ ТРЕНИРОВКИ от 500 руб.
- АРЕНДА КОРТОВ
- ПРОКАТ ИНВЕНТАРЯ
- КАФЕ-БАР
- ТЕННИСНЫЙ ЛЕТНИЙ ЛАГЕРЬ ДЛЯ ДЕТЕЙ



тел. (812)430-11-21  
(812)430-11-41  
[www.elagintennis.ru](http://www.elagintennis.ru)

ЦПКиО им.Кирова, Елагин остров



## Рекламно-информационное издание

«Загородный отдых» № 48 (76) (09.03.2021)

Учредитель: Пудиков Александр Александрович

Издатель: ООО «СФЕРА», 197374, Санкт-Петербург, Торфяная дорога, дом.7, лит.Ф, офис 803.

Адрес редакции: 197374, Санкт-Петербург, Торфяная дорога, дом.7, лит.Ф, офис 803.

[www.zadotikom.ru](http://www.zadotikom.ru)

Генеральный директор: Пудиков Александр Александрович,

e-mail: [zagorodnet@mail.ru](mailto:zagorodnet@mail.ru)

Главный редактор: Лытаева Юлия Александровна

Дизайн и верстка: Юрий Дюпин, Дмитрий Козлов

e-mail для макетов: [print@scanprint.ru](mailto:print@scanprint.ru)

Отдел рекламы: Тараскина Светлана, Чубарева Ольга, Александра Флёрова, Литвинова Наталья.

e-mail: [zagorodnet@mail.ru](mailto:zagorodnet@mail.ru)

Тел./факс: (812) 600-92-62, 8 (921) 931-14-46

Печать: Отпечатано в типографии ООО «Типографский комплекс «Девиз» 195027,

Санкт-Петербург, ул. Якорная, д. 10, корпус 2, литер А, помещение 44

Установочный тираж: 50000 экз. Журнал выходит 4 раза в год. Редакция не несет ответственности за достоверность информации, опубликованной в рекламе. Все рекламируемые товары и услуги имеют необходимые лицензии и сертификаты. Перепечатка и размножение материалов только с письменного разрешения редакции. Издание зарегистрировано Управлением Федеральной службы по надзору в сфере связи и массовых коммуникаций по Санкт-Петербургу и Ленинградской области. Регистрационный номер ПИ № ФС 77-38295 от 20.09.09.

Номер подписан в печать 10.03.2021 г.

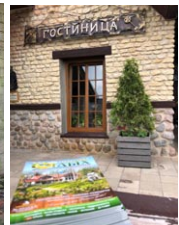
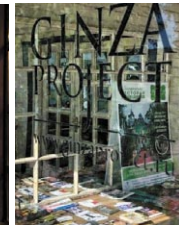
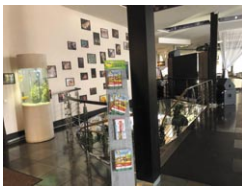
## РАСПРОСТРАНЕНИЕ ПО ВСЕМУ СПБ И ОБЛАСТИ:

Сеть супермаркетов Премиум-класса «Лэнд», Медицинский Центр XXI Век (18 адресов)

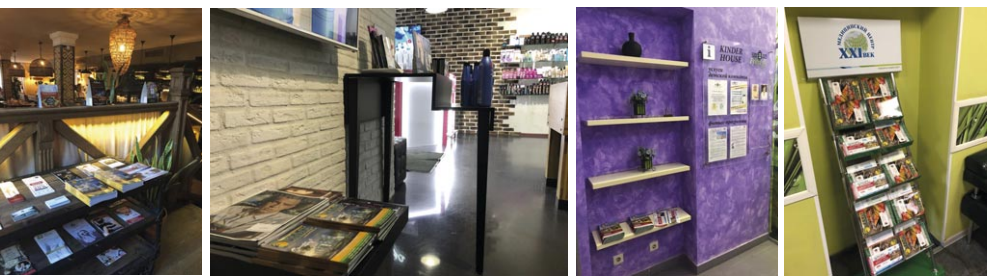
Рестораны: GINZA Project: Бричмула, Маймун, Наша Dacha, Мамалыга, Mais, Баклажан, SunDay, На речке, Корюшка, Хочу Харчо, Юность и др.

Отели и рестораны: Райвола, Старая Мельница, Русская Рыбалка, Отель Резиденция, Ресторан Karl & Friedrich, Струганов, Бали, Панорама в Репино, Летучий Голландец, Ресторан Ель, «Новый Петергоф» Отель & SPA и др. Кинотеатры **Мираж** и **Аквипарк «ПитерЛэнд»**. Сеть фитнес-клубов премиум-класса: Fitness House и клуб премиум-класса Fitness House Prestige.

Теннисные клубы, Конно-Спортивный Клуб «Конная Лахта», Гольф-клубы, Салоны Красоты, ТРЦ и Бизнес-Центры, а также крупные выставки. ЗАГОРОДНЫЕ КУРОРТЫ (Золотая долина, Туутари Парк, Красное Озеро и др.)









# BALI Restaurant

balispb.ru



331-56-69

Савушкина, 98



# Л&ЛЭНД СУПЕРМАРКЕТЫ



Качественные  
товары



Эксклюзивные  
вина



Домашняя  
кулинария  
и свежая выпечка



Уютное кафе  
и вкусный кофе



Фермерские  
продукты



Подарочные  
карты и корзины



Торты и пирожные  
от бренд-кондитера



Завтраки  
и обеды

Лахтинский пр., 85В;  
ул. Льва Толстого, 9;

Новочеркасский пр., 33/3;  
Вязовая ул., 8;

ул. Типанова, 27/39.



**ДОСТАВКА ПРОДУКТОВ**  
**landdostavka.ru**



Бесплатные автобусы от м. Московская

Программа выставки на сайте [exposfera.spb.ru](http://exposfera.spb.ru)



25-Я ЮБИЛЕЙНАЯ МЕЖДУНАРОДНАЯ

# ВЫСТАВКА СТРОИМ ДОМ

## 24-25 апреля

## ЭКСПОФОРУМ

Санкт-Петербург, павильон F,  
Петербургское шоссе, 64/1, с 11.00-18.00

**СКИДКИ  
ПОДАРКИ**

ООО «КНАУФ ГИПС»  
ГЕНЕРАЛЬНЫЙ ПАРТНЕР  
**KNAUF**  
Немецкий стандарт



ГЕНЕРАЛЬНЫЙ СПОНСОР

**МОНОЛИТ**  
ГРУППА КОМПАНИЙ  
(812) **501-03-03**

- СТРОИТЕЛЬСТВО
- КАМИНЫ
- ИНТЕРЬЕР
- ЛАНДШАФТ
- СТРОЙМАТЕРИАЛЫ
- ИНЖЕНЕРИЯ



- ✓ супер надёжно
- ✓ супер быстро
- ✓ супер лояльно

**БЕТОН**  
С СУПЕРСПОСОБНОСТЯМИ

БИЗНЕС-ПАРТНЕР



БИЗНЕС-ПАРТНЕР



СКАНДИНАВСКИЕ МАТЕРИАЛЫ



НАПЫЛИМЫЙ УТЕПЛИТЕЛЬ



БИЗНЕС-ПАРТНЕР



БИЗНЕС-ПАРТНЕР



ФИНСКИЕ КРАСКИ



Бесплатный вход! [exposfera.spb.ru](http://exposfera.spb.ru) тел. (812) 600-92-92