

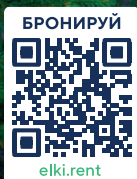


ОТДЫХ

КАК ОБРАЗ ЖИЗНИ

Лето 2022

zadomikom.ru



ELKI

Сеть загородных коттеджей
класса «Комфорт+»

Читайте журнал в **Google Play** Внимание! Внутри журнала купоны на скидки!

- КОТТЕДЖИ • БАЗЫ ОТДЫХА • РЕСТОРАНЫ • АКТИВНЫЙ ОТДЫХ
- СТРОИТЕЛЬСТВО • НЕДВИЖИМОСТЬ • ИНТЕРЬЕР

RBI

КАЖДЫЙ ПРОЕКТ RBI – ПРОИЗВЕДЕНИЕ
ИСКУССТВА С УНИКАЛЬНЫМ ДИЗАЙН-КОДОМ
И ОБЯЗАТЕЛЬНОЙ АРТ-СОСТАВЛЯЮЩЕЙ

FUTURIST

ПЕТРОГРАДСКИЙ РАЙОН
БАРОЧНАЯ УЛ., 4

199 квартир площадью от 49 до 193м²
Ст. м. «Чкаловская» – 700 м
Квартиры с террасами
Фитнес-зал, велнес-зона
и клуб-гостиная в доме
Немецкие детские площадки
Подземный паркинг



Лобби украшены
скульптурными
композициями
Дмитрия Жукова

Дом сдан

СОЗИДАТЕЛИ

АДМИРАЛТЕЙСКИЙ РАЙОН
12-Я КРАСНОАРМЕЙСКАЯ УЛ., 26

229 квартир площадью от 23 до 110 м²
Эксклюзивная отделка входной группы
Охраняемый зелёный двор
Детская площадка
Подземный паркинг



В холлах
картины
от именитых
мастеров

1 кв. 2023 г.

БОЛКОНСКИЙ

АМИРАЛТЕЙСКИЙ РАЙОН
11-Я КРАСНОАРМЕЙСКАЯ, 11

156 квартир площадью от 44 до 136 м²
Ст. м. «Технологический институт» — 1 км
Квартиры с террасами, эркерами
Подземный паркинг



Холлы украшены
полотнами
Веры Ткалич
в стиле
графической
архитектурной
живописи

Дом сдан

ARTSTUDIO M103

ФРУНЗЕНСКИЙ РАЙОН
МОСКОВСКИЙ ПР., 103

Четырёхзвёздочный отель
Ст. м. «Московские ворота» — 400 м пешком
485 номеров с полной отделкой
площадью от 24 до 52 м²
Гостиничный сервис 24/7 — химчистка,
такси, трансфер, заказ еды, клининг и пр.



В холлах
и номерах
работы
современных
российских
художников

2 кв. 2024 г.

ULTRA CITY

ПРИМОРСКИЙ РАЙОН
КОМЕНДАНТСКИЙ ПРОСПЕКТ

2 детских сада и школа
Охраняемый двор
Ультраздизайн холлов
Отапливаемый паркинг с лифтом
Детские площадки от Richter Spielgeräte
Фруктовый сад



Арт-объект
от Артемия
Лебедева
и «Парящий
мост» от Richter
Spielgeräte

1, 2, 5, 6 корп. — сданы
3, 4 корп. — 4 кв. 2023 г.

МИРЬ

ЦЕНТРАЛЬНЫЙ РАЙОН
МИРГОРОДСКАЯ УЛ., 1

263 квартиры площадью от 26 до 148 м²
Ст. м. «Пл. Восстания» — 10 минут пешком
Вид из окон на исторический центр
и Феодоровский собор
Квартиры с террасами
Детский сад и фитнес-зал в доме



В лобби
и холлах
произведения
искусства
от известных
мастеров

Реклама. Дом «Созидатели». Адрес: 12-ая Красноармейская ул., 26, лит. А. Специализированный застройщик «Эмпора». Дом Futurist у Крестовского (Футурист). Адрес проекта: Барочная ул., 4. ООО «Ламбри». Дом «Мирь». Адрес: Миргородская, 1. ООО «Специализированный застройщик «Эр-Би-Ай — Московский». Апартамент-отель ARTSTUDIO M103. Адрес: Московский пр, 103. ООО «Специализированный застройщик «Сакрестия». ЖК UltraCity на Комедантском. Адрес: Пригородный, уч. 307, Каменка. Проектные декларации на сайте <http://наш.дом.рф>

+7 812 320-76-76

RBI.RU



FITNESS HOUSE

ФИТНЕС-КЛУБЫ в вашем районе

- Просторный тренажерный зал
- Большие бассейны
- Расслабляющая спа-зона
- Огромный выбор групповых занятий
- Детские секции
- И заряд отличного настроения

более 50 клубов

 **610-06-06**

Реклама. Не является публичной офертой.



БРОНИРУЙ



elki.rent

ИНВЕСТИРУЙ



invest-elki.ru

Новые **PARTY**-коттеджи в **ELKI**

Современный дизайн, стильное оформление.
Уникальный проект, созданный специально
для ваших лучших вечеринок!

ELKI

СОДЕРЖАНИЕ



НЕДВИЖИМОСТЬ, СТРОИТЕЛЬСТВО, ИНТЕРЬЕР

RBI1, 4 обл.

“Плюсы и минусы покупки
готового дома”6

Клубный дом

в Петергофе **NEW!** .8

Клубный поселок

Лосево **NEW!** .10

Омакульма-Аннино **NEW!** .11

Домготов.рф **NEW!** .12

NEW! Г/к безопасности «Борс» .13

Шипы на забор **NEW!** .13

Коттедж в Отрадном .13

Выставки14

Бурение скважин

ГрандВодоМонтаж **NEW!** .15

Volts **NEW!** .15

ArtFuture17

Земляничные Поляны .56

NEW! Азбука строительства .55

КОТТЕДЖИ, ОТЕЛИ,

БАЗЫ ОТДЫХА

“Самые интересные
места Ленобласти”18

Бокситогорский район

Медвежья Гора22

Волховский район

Куйвасарь **NEW!** .24

Карелия

Берлога **NEW!** .24

Курортный район, окрестности

Ёlki house4

Новый Петергоф26

Репинская27

Приозерский район

Дача25

Выборгский район

Райвола28

РЕСТОРАНЫ, КАФЕ

Ель30

Бали32

Ginza Project34-36

Mais36

Юность36

Паруса36

Stroganoff37

Русская Рыбалка37

АКТИВНЫЙ ОТДЫХ И СПА

Fitness House2

Норвежский парк33

На Высоте **NEW!** .38

Кивиниеми41

Bezkapitana.ru **NEW!** .43

Sunpark44

Surfpiter45

Озорные белки46

Конная Лахта47

Angry Birds48

Кидбург **NEW!** .49

Аурдара50

Алтайская здравница **NEW!** .51

Питерлэнд52

Музей Американских

автомобилей52

Планетарий53

Петровская Акватория .53

Елагин остров53

Земляничные Поляны .56

АРЕНДА КОТТЕДЖЕЙ

**БОЛЬШОЙ ВЫБОР,
НИЗКИЕ ЦЕНЫ!
Предъявителю скидка 5%!**



ПЛЮСЫ И МИНУСЫ ПОКУПКИ ГОТОВОГО ДОМА ИЛИ СТРОИТЕЛЬСТВА САМОМУ



При появлении планов приобрести собственное загородное жильё практически все сталкиваются с выбором: купить готовый дом или построить его самостоятельно? Этот обширный выбор требует изучения, взвешивания и оценки всех «За» и «Против».

Начать стоит с юридической стороны вопроса. Просто купить дом с участком на первый взгляд кажется проще. Но нет гарантии, что этот дом у вас так и останется. Главная юридическая опасность кроется в сложности проверки многих аспектов, которые могут повлиять на ваше проживание. Например, перед покупкой нужно обязательно убедиться, что:

- Верно было проведено межевание территории и все постройки находятся на своём участке

- Заключены все договора с поставляющими коммуникации организациями

- Постройка дома была согласована и были проведены все инженерно – геологические изыскания

- Заранее узнать, пригодно ли было место под строительство у Земельного комитета

- Узнать, сохранились ли у продавца все планы дома, проекты, техническая документация

- Узнать о наличии/отсутствии долгов по коммуникациям

- Обязательно выяснить, единственный ли владелец у данного дома, не передавался дом недавно по наследству, есть ли несовершеннолетние владельцы.

И прочие вопросы, которые, в идеальной ситуации, должен решать юрист. Главный же плюс в том, что ваша задача лишь выяснить все юридические нюансы, а не согласовывать все эти формальности самостоятельно.

При строительстве собственного дома, вероятнее всего, вам придётся столкнуться со всеми этими вопросами. Только уже не как проверяющему, а как тому, кто должен получить все технические планы и разрешения. Это существенно дороже и требует больше времени, но при этом лично вы сможете быть уверенным в юридической и технической безопасности своего дома.

Также немаловажным можно считать финансовый вопрос. При решении покупать готовый дом траты можно считать фиксированными, без риска неожиданно выйти из бюджета.

При строительстве собственного дома траты растягиваются во времени: покупка земли, согласование проектов, закупка материалов, найм рабочих, прокладка коммуникаций – всё это требует отдельных трат, которые, зачастую, сложно подсчитать заранее. Важный плюс тут

в том, что траты происходят не сразу, а постепенно, поэтому начинать строительство можно заблаговременно.

Значительное преимущество покупки готового дома перед строительством – это то, что можно сразу же получить готовую жилплощадь, тогда как до завершения постройки дома могут пройти месяцы и даже годы, в которые нужно где-то жить. Но постройка собственного дома позволяет получить дом мечты, построенный с учётом всех потребностей и желаний, вплоть до мельчайших деталей внешнего и внутреннего дизайна дома и помещения.

Суммировав плюсы и минусы двух вариантов, можно выделить следующие положения:

Строительство своего дома:

Плюсы:

- + Возможность полностью подобрать материалы при строительстве под свои вкусы и потребности

- + Финансовые вложения распределены во времени

- + Уверенность в качестве постройки

- + Дизайн и обустройство участка полностью подчинены вашей задумке

Минусы:

- Нельзя точно заранее рассчитать расходы на строительство

- Необходимо потратить много времени на согласование и разработку проекта дома

- Строительство требует значительных временных затрат

Покупка готового дома:

Плюсы:

- + Возможность получить готовый дом в короткие сроки

- + Дом уже имеет готовый ремонт и проведённые коммуникации

- + Нет необходимости заниматься бумажной волокитой



- + В текущих реалиях может выйти значительно дешевле, чем строительство своего дома

Минусы:

- Придётся провести полную проверку документов и разрешений, полученных при строительстве.

- Дом уже построен под другого владельца, поэтому может не соответствовать всем пожеланиям.

- Требуется единовременно заплатить большую сумму

Можно сказать, что покупка своего дома – это вариант для тех, кто хочет получить загородное жильё без траты времени и сил. Чтобы всё сразу было готово. Строительство своего дома, напротив, прекрасный вариант для тех, кто хочет возвести место жительства своей мечты. Так, как многие представляли его себе ещё в детстве.

Митенев Никита





*Клубный дом
на Конно-Гренадерской 13*

ЖИВИТЕ В ПЕТЕРГОФЕ

СМЕНИТЕ СУЕТУ ГОРОДА НА КОМФОРТ В ПРИГОРОДЕ САНКТ-ПЕТЕРБУРГА

Комфортные условия в историческом центре города Петергоф, Александрийский парк.
Любимое место отдыха царской семьи, горожан и гостей нашего города.
Реконструирован дом-памятник бывшего Конно-Гренадерского полка.



Клубный дом находится в квартале между улицами Эйхенской, Морского десанта (Дворцовой), Фабричной и Золотой. На границе между Нижним парком и городом. Буквально в пяти минутах ходьбы от музея-заповедника «Петергоф» (Большого Петергофского дворца, фонтанов) и Финского залива.



Застройщик: ООО «Строительное Дело — СГ» Более 25 лет на рынке.

Более 100 отреставрированных объектов. Лицензия КГИОП.

Знаковые объекты: СПб Университет, Большой Гостинный Двор, Монетный двор.



12 апартаментов

2 этажа

1835 год постройки здания

Благоустроенный участок, два жилых этажа, свободная планировка, высота потолков более трёх метров, индивидуальные входы.

БЕЗОПАСНОСТЬ

В доме запланирована служба охраны с видеонаблюдением и сигнализацией.

ТРАНСПОРТНАЯ РАЗВЯЗКА

Возможность быстрой поездки в центр Санкт-Петербурга на автомобиле или маршрутке, автобусе, электричке и даже катере.

ИНФРАСТРУКТУРА

Детские сады, школы, парковые зоны, магазины, салоны красоты, спортивные комплексы, бассейны, парковки, поликлиники.

РЕСТАВРАЦИЯ

Усиление несущей способности стен, перекрытий и прочности фундамента, утепление и гидроизоляция фундамента, замена инженерных систем.

ЭКОЛОГИЯ

Чистый воздух, пение птиц. Петергофский парк площадью 102.5 га, близкое расположение леса и Финского залива создают особую экологически чистую зону.

КОМФОРТ

Вдали от городской суеты и шума.



ДОМ ПОЛНОСТЬЮ ГОТОВ И ВВЕДЁН
В ЭКСПЛУАТАЦИЮ.
КЛЮЧИ СРАЗУ.



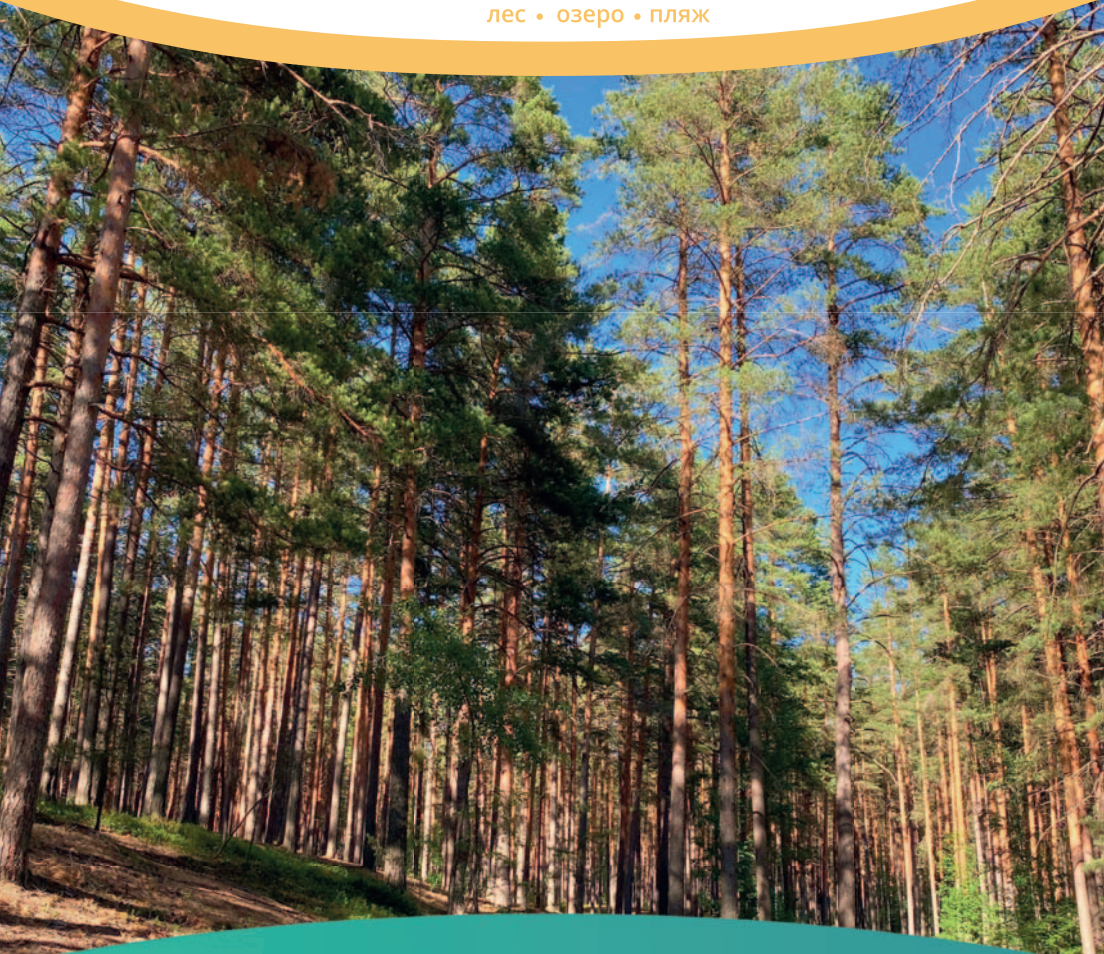
CLUBHOUSE-PETERGOF.RU | +7 (921) 941 70 10

Офис: г. Санкт-Петербург, 5-я Красноармейская улица, дом 30 | stroidelo-sg@mail.ru



ЛОСЕВО
клубный посёлок

лес • озеро • пляж



УЧАСТКИ С КОММУНИКАЦИЯМИ НА ВУОКСЕ



Приозерский район, Лосево

- Уникальный клубный проект, расположенный в одном из самых живописных мест Ленинградской области – жемчужине Карельского перешейка – на берегу Вуоксы, в поселке Лосево.
- Всего 26 участков от 14 до 45 соток на первой береговой линии среди вековых сосен, с подведенными коммуникациями, подъездными дорогами и закрытой охраняемой территорией.



Первая береговая линия



Собственный песчаный пляж



Сосновый лес



Развитая туристическая инфраструктура



Электричество на участке



Освещение



Дороги



Закрытая охраняемая территория



Интернет подведен к территории

ОТДЕЛ ПРОДАЖ

+7 (911) 127-34-33

✉ poseloklosevo@mail.ru

🌐 poseloklosevo.ru

ДОМОВЛАДЕНИЯ БИЗНЕС-КЛАССА В СТИЛЕ VAUHAUS

Беспроцентная рассрочка 20/80 до трёх лет
без промежуточных платежей



Омакульма-Аннино – живите за городом, как в городе. Вся необходимая инфраструктура для комфортной жизни собрана в одном жилом комплексе: закрытая территория, детский сад, школа, детские площадки, коворкинг, ресторан, магазин, спа центр, бассейн, площадка для собак, прогулочные зоны.

**ЖИВИ В СВОЕМ ДОМЕ ОБОРУДОВАННОМ ПОД КЛЮЧ
УЖЕ ЧЕРЕЗ 15 ДНЕЙ БЕЗ СТРОЙКИ И ГРЯЗИ НА УЧАСТКЕ**

**Дома от 18 до 120м²
разной комплектации**

Для жизни

Дешевле, чем комната
в коммуналке

На лето

Комфортный дом
по цене бытовки

Под сдачу

Окупаемость дома
9 месяцев

Для инвесторов и отелей

Доходный бизнес по сдаче
домов с рентабельностью
от 40% годовых



**ПОДПИСЫВАЙТЕСЬ НА СОЦСЕТИ
И СКАЧИВАЙТЕ КАТАЛОГ ПЛАНИРОВОК**

домготовов.рф





**ДАЖЕ МЫШЬ
НЕ ПРОСКОЧИТ!**



ПУЛЬТОВАЯ ОХРАНА
ВООРУЖЕННАЯ ОХРАНА
УСТАНОВКА СИГНАЛИЗАЦИИ

ОХРАНА БАЗЫ ОТДЫХА КОТТЕДЖНЫХ ПОСЕЛКОВ

БЕЗОПАСНОСТЬ В ДЕТАЛЯХ

8 (931) 980 24 24

bors24.ru

ПРОДАЕТСЯ КОТТЕДЖ

25 км от СПб, п. Отрадное,
Павлово-на-Неве, Кировский р-н
Рядом р. Нева и Павловские карьеры

25 соток, ИЖС. 3-х этажный зимний дом
250 кв.м., с баней и гаражом. Пруд с карасями,
бассейн, удобный круглогодичный подъезд,
магистральный газ по границе.
3 спальни, гостиная, кухня-столовая, ванная,
2 туалета, камин.
Детская площадка, фруктовый сад, сосны.

Прямая продажа от владельца или обмен
на квартиру в Санкт-Петербурге.

*Лучший загородный отдых
в своем доме!*



т. 931-14-46

ЗАЩИТИ СВОЮ СОБСТВЕННОСТЬ

+7 (964) 329-3-329

WWW.ШИПЫНАЗАБОР.РФ

Шипы четырех видов из стальной оцинкованной полосы

- ★ Надежная физическая и психологическая преграда не нарушающая внешний вид.
- ★ На заборы, ворота, балконы, террасы любых видов.
- ★ Альтернатива колючей проволоке и спирали Бруно.
- ★ Длина 1 изделия 1.25м, толщина 0.9 и 2.0 мм. На шипах есть ребра жесткости и отверстия для монтажа. Все шипы прочные и очень острые.
- ★ Возможна окраска по RAL.

📍 **Метро Удельная, офис продаж, склад**





28-Я МЕЖДУНАРОДНАЯ СТРОИТЕЛЬНАЯ И ИНТЕРЬЕРНАЯ

ВЫСТАВКА СТРОИМ ДОМ

ООО «КНАУФ ГИПС»
ПАРТНЕР ДЕЛОВОЙ ПРОГРАММЫ



ГЕНЕРАЛЬНЫЙ СПОНСОР

0+

ШИРОТА 60 загородное строительство

Дома премиум и комфорт класса под ключ
по индивидуальным проектам
shirota60.ru ☎ (812) 926-0484



1-2 октября ЭКСПОФОРУМ Павильон G

г. Санкт-Петербург, Петербургское шоссе 64/1, с 11:00 до 18:00.

- СТРОИТЕЛЬСТВО
- КАМИНЫ, ИНТЕРЬЕР
- ИНЖЕНЕРИЯ
- ЛАНДШАФТ
- СТРОЙМАТЕРИАЛЫ
- МАСТЕР-КЛАССЫ

БИЗНЕС - ПАРТНЕР



ДЕВЕЛОПМЕНТ СТРОЙМАТЕРИАЛЫ

НАПЫЛЯЕМЫЙ УТЕПЛИТЕЛЬ



Ленинградский завод металлоконструкций

Бесплатный вход!

exposfera.spb.ru

тел. (812) 425-14-15



ВЫСТАВКА ИНТЕРЬЕРНЫЙ САЛОН

0+

1-2 октября ЭКСПОФОРУМ

- ДИЗАЙН • РЕМОНТ • ДЕКОР
- ИНТЕРЬЕР • ЛАНДШАФТ



В рамках 28-й
международной



ВЫСТАВКА
СТРОИМ ДОМ

exposfera.spb.ru
(812) 600-92-92



БУРЕНИЕ СКВАЖИН

НА ВОДУ И ПОД ТЕПЛОВЫЕ НАСОСЫ
(АЛЬТЕРНАТИВНЫЕ ИСТОЧНИКИ ТЕПЛА),
МОНТАЖ ВСЕХ ИНЖЕНЕРНЫХ СЕТЕЙ.

+7 (921) 95-444-95

СОВРЕМЕННЫЙ СПОСОБ ЗАЩИТЫ ДОМА ОТ ПРОБЛЕМ С ЭЛЕКТРИЧЕСТВОМ

Накопитель электроэнергии VOLTS для всего
дома мощностью от 4 до 200 кВт

Обеспечивает надежное
электроснабжение

Защищает дом от
скачков напряжения

Управляется через
мобильное приложение

Увеличивает
выделенную мощность

Способен заряжаться
от солнечных панелей



8 (800) 707 90 46

СПб, Серпуховская 37



voltsbattery.ru

ОТДЫХ

МЕЖДУНАРОДНЫЙ
ФОРУМ-ВЫСТАВКА
ПО ТУРИЗМУ



ЭКСПОЦЕНТР
МОСКВА



13-15
СЕНТЯБРЯ
2022



LEISURE

WWW.TOURISMEXPO.RU

ОРГАНИЗАТОР **ЕВРОЭКСПО**  **EUROEXPO**

ОФИЦИАЛЬНАЯ ПОДДЕРЖКА



ФЕДЕРАЛЬНОЕ АГЕНТСТВО
ПО ТУРИЗМУ



МТР РФ



АССОЦИАЦИЯ
ТУРОПЕРАТОРОВ РОССИИ



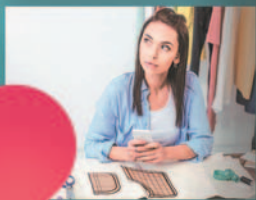
РОССИЙСКИЙ СОЮЗ
ТУРИЗМА

РЕКЛАМА



artFuture

ШКОЛА ДИЗАЙНА



- ДИЗАЙН ИНТЕРЬЕРА
- ЛАНДШАФТНЫЙ ДИЗАЙН
- ДИЗАЙН ОДЕЖДЫ
- ГРАФИЧЕСКИЙ ДИЗАЙН
- ПРОМЫШЛЕННЫЙ ДИЗАЙН
- WEB ДИЗАЙН
- ТРЕНДСЕТТИНГ
- РИСУНОК, ЖИВОПИСЬ

19 СЕНТЯБРЯ 2022

НАЧАЛО ЗАНЯТИЙ

**30.06.2022 ARTFUTURE
DESIGN EVENING**

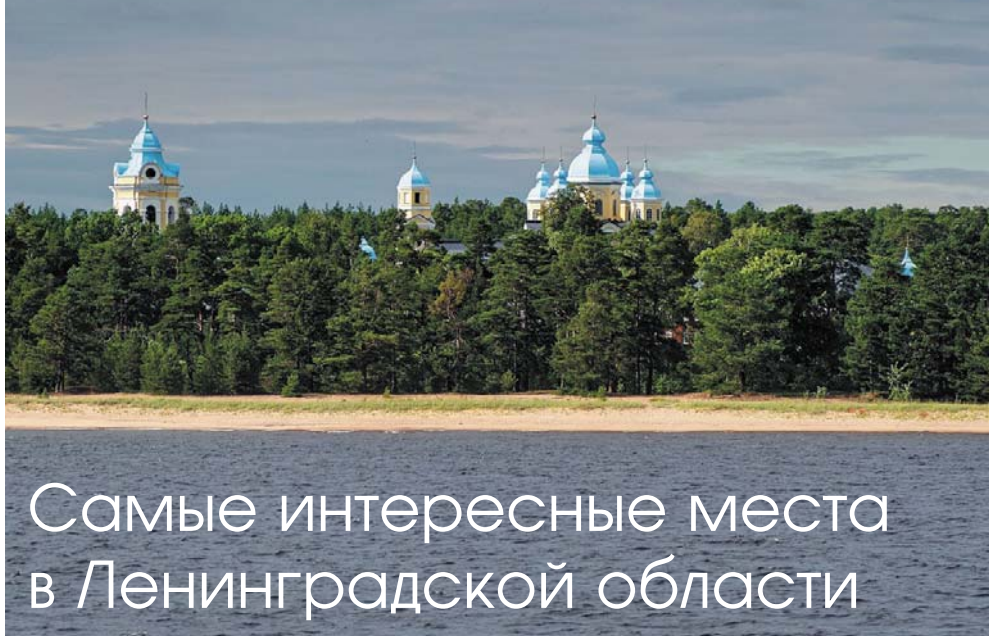
**17.09.2022 ARTFUTURE
DESIGN FEST**

СКИДКИ ОТ 10% ДО 50%
ПО ДЕЙСТВУЮЩИМ АКЦИЯМ

ТЕЛ: **8 (812) 325-29-29**

WWW.ARTFUTURE-SCHOOL.RU

г. САНКТ-ПЕТЕРБУРГ, ул.ЕФИМОВА, д.3,
ОФИС-ЦЕНТР «ПИТЕР», 4 ЭТАЖ, оф. 423.



Самые интересные места в Ленинградской области

Не все туристы знают, что вблизи Северной столицы есть прекрасные и заманчивые уголки природы, которые могут быть столь же интересны, как и знаменитые достопримечательности Санкт-Петербурга. В радиусе нескольких сотен километров расположены старинные усадьбы, древние крепости, руины святых храмов, что порадует искателей старины и охотников за историческими артефактами. Любителей природы способны приятно поразить живописные места Ленинградской области, восхитительные ландшафты и леса, где водятся редкие животные и птицы. Экстремалы придут в восторг от пещер, бурных рек, водопадов и обрывов. И все эти чудеса находятся на территории Ленинградской области. О них и как к ним добраться мы рассказываем ниже.

Марсианские пейзажи и лазурная вода Борницкого карьера под Гатчиной.

Красивый рукотворный карьер расположен в Гатчинском районе в поселке Новое



Хинколово. Отличительная особенность места - высокая насыпь, поверхность которой у одних ассоциируется с песчаными барханами в пустыне, у других - с поверхностью Марса.

Карьер образовался из-за выработки известняка, который использовался для строительства в Гатчине и Петербурге.

Карьер заполнен водой голубоватого цвета. Сочетание желтого грунта и изумрудной воды делает место привлекательным для отдыхающих. В хорошую погоду здесь много любителей покататься и пожарить шашлыки.

Оредежские пещеры

Оредежские или Борщовские пещеры представляют собой искусственные подземелья, образованные в результате добычи песка близ деревни Борщово для Тарковичского стекольного завода. Предприятие давно закрыто, корпуса разрушены, везде видны руины и груды оплавленного стекла. Развалины завода могут привести туристов в уныние. Но в любое время года сюда едут со всего света. Чем же так привлекательны эти места?

Мягкие и неустойчивые своды пещер под действием внешних факторов стали разрушаться, постепенно засыпая входы и тоннели. Во многих помещениях высота пола поднялась на 2-3 метра за счет обвала породы с потолка. При этом песок осыпался так причудливо, что со временем в пещерах образовались своды, напоминающие готическую архитектуру. На стенах пещер очень хорошо видны слои пород: нижний -



белый кварцевый песок, выше - желтый, верхний - темный, бордовый. Извилистые тоннели, запутанные ходы, пещеры и гроты привлекают своей потрясающей красотой все новых и новых путешественников. Белый песок под ногами, стены самых неожиданных цветов и оттенков, темные готические потолки - в некоторых залах можно часами любоваться причудливыми узорами на стенах, удивляясь замыслам природы.

Сейчас эта очень живописная песчаная "каменоломня" со сводами готического стиля и прекрасными градиентами из наслоений песка никого не оставляет равнодушным. Но она постоянно осыпается и через несколько лет может полностью исчезнуть. Так что нужно поторопиться застать историю, кто любит подобное. Ленинградская область, Лужский район, деревня Борщово.

Остров Коневец

Доисторический ледник, спускаясь со Скандинавских гор, принес не только глыбы льда, но и огромные валуны. Задержавшись в западной части Ладожского озера, эти гигантские камни со временем заросли наносным песком, покрылись слоем почвы. В настоящее время остров Коневец имеет длину около 5 км, а ширину - примерно 2 км. Но процесс намыва ладожского песка продолжается, и участок суши медленно, но верно разрастается. Задержке песчаных масс способствует и расположение рядом еще нескольких небольших островов, представляющих собой скопление гранитных валунов.

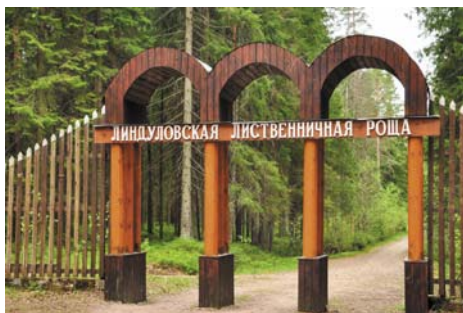


В центральной части острова располагается несколько возвышенностей: горы Змеиная и Святая. Песчаные отмели тут чередуются с каменными берегами, пологие равнины - с огромными гранитными валунами. Одним из таких гигантов является Конь-камень. Именно от него остров получил свое название - Коневец. Размеры валуна потрясут воображение 9х6 метров при высоте 4 метра. Весит этот гигант 750 тонн. Согласно финской легенде, когда-то рядом с Конь-каменем, по форме напоминающем лошадиную голову, языческие финно-угорские племена совершали ритуальные приношения своим богам.

Сейчас туристы и паломники могут любоваться каменной часовней и храмом в честь Святителя Николая, построенными в 1815 году, Собором Рождества Пресвятой Богородицы 1809 года постройки, храмом во имя преподобного Арсения, датированным 1849 годом. Кроме этого на территории монастыря существует каменная гостиница 1860-х годов постройки, часовня Успения Божией Матери, братское кладбище, Казанский и Коневский скиты и другие постройки. Конечно, жемчужина острова Коневец - Конь-камень с полностью отреставрированной часовней, построенной в 1895 году. С островом нет регулярного сообщения. Добраться до него можно на пароме или частной лодке. Зимой можно доехать на машине по льду Ладожского озера.

Линдуловская роща

Государственный природный заповедник. Расположен на территории Выборгского района Ленинградской области вблизи посёлка Рошино. Тропа длиной больше пяти километров, оборудованные места для отдыха, долина реки и живописный природный ландшафт с разнообразными культурными насаждениями лиственницы, пихты, сосны создают сказочную атмосферу. Этот удивительный уголок природы прекрасно подходит тем, кто хочет отдохнуть от городского шума и в то же время узнать и увидеть что-то новое.



Парк Монрепо

Редкой красоты скальный пейзажный парк XVIII-XIX веков расположен на землях бывшего частного поместья, владельцами которого на протяжении 150 лет были бароны фон Николаи, служившие России на поприще просвещения и дипломатии.



Ландшафт острова Твердыш, на котором находится музей-заповедник, уникален. По мнению геологов, скалы острова являются мощные выходы гранита на поверхность, а их живописный и необычный рельеф, дающий множество поводов для версий и фантастических легенд, сформирован ледником и последующими постледниковыми землетрясениями. Вот в таком удивительном месте и был создан парк Монрепо, сразу прославившийся как один из самых красивых парков Европы. И это сочетание необычной природы и вдохновенной романтики пейзажного парка придает Монрепо особую притягательность.

Общая территория музея-заповедника составляет 161,4 га, из них 35 - парковая зона и 126,4 га – лесопарковая.

Ленинградская область, г. Выборг, Парк Монрепо, 19.

Природный парк Вепский лес

Лес находится на территории 4-х восточных районов Ленинградской области и занимает площадь почти в 190 тысяч га. Парк создан самой природой и удален от городской суеты и промышленности. Это экологически чистый уголок, музей природы под открытым небом, край величественных сосен и вкусных ягод, редких птиц и уникальных зверей, свежих родников и восхитительных озер.

Вепский лес причислен к особо охраняемым объектам природы, ведь здесь сохрани-



лись в первозданном виде уникальные экосистемы, а также редчайшие виды птиц и животных. Большая часть представителей вепской флоры и фауны занесена в Красную книгу.

Заповедник находится на самой высокой части Ленинградской области, и отсюда берут начало 10-ки больших и малых рек, питающих Балтийское и Каспийское моря. Немало здесь и удивительных по красоте озер, которые образовались путем заполнения водой трещин в горных породах. Вода в них кристально чистая и студеная даже в самый жаркий день.

Вепский лес разделен на 7 резерватов, из которых 3 являются типичными для данной местности, а 4 – абсолютно уникальные. Здесь можно увидеть реликтовые леса, “висячие” озера, живописные водопады, олиготрофные болота, чистейшие реки и родники.

На нетронутой современным обществом заповедной территории сохранились постройки древнего угро-финского народа. А леса и озера славятся первозданной красотой. Этот национальный парк можно смело назвать островком спокойствия и уединения от мирской суеты.

Ленинградская область, Тихвинский район, пос. Шугозеро, ул. Советская, 90.

Деревянная церковь Андрея

Первозданного появилась в Васильево не так давно, но уже стала местом паломничества не только жителей близлежащих населённых пунктов и Санкт-Петербурга, но и туристов со всей России и даже мира. Церковь была построена в 2000 году по проекту архитектора Андрея Ротина, на мощном валуне посреди реки Вуоксы, который возвышается на крутом берегу и окружён живописной северной природой. Церковь вошла в книгу рекордов Гиннеса как единственная в мире церковь,



построенная на крошечном острове, фундаментом которой служит монолитная скала, выступающая из воды.

Ленинградская область, Приозерский район, деревня Васильево.

Лосевские пороги

Самые большие искусственные пороги в России расположены на Карельском перешейке, в Лосево Приозерского района Ленинградской области. Это место идеально подходит для активного отдыха и водного туризма, благодаря которому сюда приезжа-



ет множество любителей экстремальных видов спорта. Здесь проводят рафтинг, сплавы на байдарках и каяках, рыбачат. Лосевские пороги находятся на реке Вуокса, известной своим широким и неторопливым потоком. В начале XIX века возникла идея связать каналом Суходольское озеро с Ладогой. Воды Суходольского так бурно отправились в Ладогу, что заняло немного времени, чтобы искусственно выкопанный канал значительно расширился и превратился в реку Бурную. В результате чего уровень воды в Суходольском озере резко снизился, а канал, соединяющий его с Вуоксой, полностью высох. В 1850-х годах была предпринята попытка превратить высушенный канал в

судоходный поток, хотели также углубить его, но динамит не смог справиться с очень сильной породой, и на месте предлагаемого судоходного канала появился очень быстрый поток. Таким образом, Лосевский порог был сформирован. Непригодный для навигации, в конечном итоге он стал местом экстремальных водных видов спорта и туризма.

Озеро Донцо

За лазурный цвет воды озеро Донцо, расположенное примерно в 97 километрах от центра Санкт-Петербурга, называют «Ленинградскими Мальдивами». Другое название водоема — пруд Кюрлевского карьера. Когда-то в этих местах добывали известь, затем углубления заполнила вода из родников, которые питают и реку Оредеж. Сочетание кристально чистого содержимого и мелового дна, насыщенного углекислым кальцием и создает необычный оттенок на поверхности озера. Водоем находится на территории природного памятника «Истоки реки Оредеж в урочище Донцо», здесь растут редкие виды растений, а также обитают птицы, занесенные в Красную книгу. Однако территория не охраняется, и это приводит к печальным последствиям. В жаркие выходные к озеру приезжает больше людей, чем способен вместить берег. Автомобили подъезжают к самой воде, на берегу пылают костры, а после остаются огромные свалки. Иногда берег прочесывают сотрудники ГИБДД, которых сопровождает эвакуаторщик. Чтобы отдых не закончился тратой времени и нервов, лучше приезжать на Кюрлевские карьеры в будний день до вечернего «часа пик».





ПРИЕЗЖАЙ

МЕДВЕЖЬЯ ГОРА

> ПАРК-ОТЕЛЬ <



ЛЕНИНГРАДСКАЯ ОБЛ.,
ДЕР. ЧУДСКАЯ, 1

ОТДЫХАТЬ, ЖДЁМ!



+7(812)408-88-88



Загородная база БЕРЛОГА в Республике Карелия!

Всего 2,5 часа от КАД и вы в карельской тайге
на берегу лесного озера.

- ✔ Комфортабельные коттеджи разной категории и вместимости с камином, кухней, террасой и собственной мангальной зоной
- ✔ Коттеджи с финской сауной
- ✔ Приветствуем гостей с домашними питомцами
- ✔ Русская дровяная баня
- ✔ Видовая купель
- ✔ Детская площадка
- ✔ Аренда лодок и удочек



Республика Карелия, Лахденпохский р-н,
район п. Лумиваара
☎ +7 981-130-00-80
baza-berloga@mail.ru
www.baza-berloga.ru 📄 club154677620



Kuivasar

Ленинградская обл. Волховский р-н., д. Загубье,

+7 (921) 963 40 40

Суточная и длительная аренда домов
на п/острове «Куйвасарь». Аренда
лодок с мотором. Семейный отдых!
На рыбалку с охотой!



Куйвасарь
ЭКО УСАДЬБА

kuivasar.ru



ДАЧА

ЗАГОРОДНЫЙ КЛУБ



Загородный Клуб «ДАЧА»
приглашает Вас
на отдых!

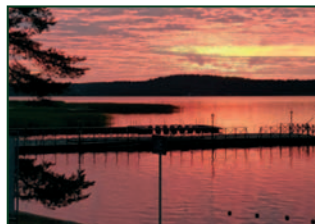
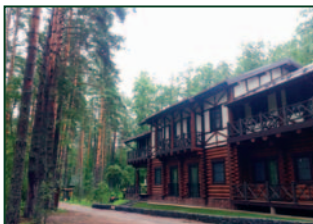
Для Вас:

- Коттеджи, таунхаусы, отель
- Ресторан, бар
- Организация корпоративных мероприятий "под ключ"
- Семейный отдых
- 50 Га лесопарковой территории

Также для Вашего досуга:

прокат летнего инвентаря,
бассейн и услуги тренера
по плаванию, бани, беседки
для барбекю, музей
"На Кексгольском Направлении",
живой уголок.

*ТОЛЬКО для читателей
журнала! Назовите кодовое
слово «лето за городом» и
получите скидку 10% на все
меню ресторана.*



✉ Л.О., Приозерский район,
посёлок Петровское
69 км. Приозерского шоссе

 vk.com/dacha_ozero

 facebook.com/dacha.ozero

 @dacha_ozero

☎ +7 (812) 385-55-65, 982-77-01

✉ sales@dacha-ozero.ru

🌐 www.dacha-ozero.ru

ОТЕЛЬ «НОВЫЙ ПЕТЕРГОФ»

Отличный отдых!


New Peterhof



РЕКЛАМА. ЗАО «ЗВЕЗДА ПЕТЕРГОФА»: 198510, РОССИЯ, ПЕТЕРГОФ, САНКТ-ПЕТЕРБУРГСКИЙ ПРОСПЕКТ 34
ОГРН: 1077761878260

Г. ПЕТЕРГОФ, С.-ПЕТЕРБУРГСКИЙ ПР., 34

☎ +7(812) 319-10-90 📧 NEWPETERHOF • NEW-PETERHOF.COM

по промокоду
**ЗАГОРОДНЫЙ
ОТДЫХ**
скидка 10%





ГОСТИНИЦА Репинская

Ищете варианты для отдыха всей семьей этим летом?
Гостиница "Репинская" - идеальный вариант для семейного отдыха
в 30 минутах от Петербурга!




Мечтаете об идеальном путешествии, где смогут действительно отдохнуть
и зарядиться энергией все члены семьи?

Команда гостиницы "Репинская" знает, что предложить и для романтического
отдыха вдвоем, и для семейного отдыха.

- 1 линия Финского залива
- безопасный пляж "Чудный" с МЧС станцией и водой по колено
- 150 обновленных номера
- панорамный ресторан
- SPA-кабинеты и салон красоты
- анимация каждый день с 01.06. по 01.09.
- няня в игровой комнате на 3 этаже
- 3,5 га приотельной территории с игровыми
- возможно проживание с собаками до 7 кг



-15% для именинников

Бронируйте по телефону: +7 (812) 604-02-22
Адрес: Санкт-Петербург, Приморское шоссе, 428.
www.repinskaya.ru  [repinskaya_hotel](https://vk.com/repinskaya_hotel)





☎ 8 (812) 322-50-60

☎ 8 (921) 425-25-00

www.raivola.spb.ru

📷 hotelraivola

reserve@raivola.spb.ru

пгт. Рощино, ул. Песочная, д. 1



ОТДЫХ ДЛЯ ВАС!

-15%

НА ПРОЖИВАНИЕ
по промокоду
«ОТДЫХ»

ОТЕЛЬ ПРИЯТНЫЕ ВОСПОМИНАНИЯ СВАДЬБЫ
САУНА МАССАЖ БАР МИНИ-ЗООПАРК
БАНИ СПА ВЕРЕВОЧНЫЙ ПАРК БИЛЬЯРД
ВЫПУСКНЫЕ ДЕТСКАЯ АНИМАЦИЯ



Проведение любых мероприятий
 для вашей компании! *

-10%

по промокоду
 «БИЗНЕС-ОТДЫХ»

* подробности акции по тел: (812) 322-50-62

ЖИВАЯ МУЗЫКА ТИМБИЛДИНГ СВЕЖИЙ ВОЗДУХ
 КОРПОРАТИВЫ БАНКЕТЫ СЕМИНАРЫ
 ПРОКАТ СПОРТИВЕНТАРЯ ТРЕНИНГИ ВЕЧЕРИНКИ
 КОНФЕРЕНЦИИ ХОРОШЕЕ НАСТРОЕНИЕ ФУТБОЛ

РЕСТОРАН

Роскошная вилла ресторанный проекта «ЕЛЬ» расположилась в самом живописном месте Курортного района на берегу Финского залива и радует своих гостей неповторимыми блюдами европейской кухни под чутким руководством шеф-повара ресторана Вадима Воронковича. Здание ресторана интригует своим видом и скандинавским стилем исполнения, гармонично вписываясь в пейзаж и его цветовую палитру.

ТЕРРАСА

Потрясающая панорама Финского залива, свежий морской бриз, вечерние огни башни «Газпром», аккомпанемент живой музыки и вокала — все это эксклюзивная двухъярусная терраса ресторана «ЕЛЬ», задающая новый вектор комфортного отдыха на всем побережье Финского залива.

ПРОСТРАНСТВО

Пространство заведения влюбляет в себя с первого взгляда самого искушённого гостя и впечатляет своим уникальным дизайном с участием натуральных материалов: гранита, мрамора, редкого вида камня и благородных пород древесины.

Здесь можно увидеть гармонию светящейся стены из Оникса и мебели в стиле Барокко с изящной резьбой. Панорамные окна открывают живописный вид на залив и террасу ресторана, где в летнее время можно насладиться вокалом под аккомпанемент диджей-сета в стиле богемных мест лазурного берега юга Франции, а современные джазовые обработки и знаменитые музыкальные темы порадуют гостей ресторана в основном зале в вечернее время.

Лёгкий и расслабляющий lounge в качестве музыкального фона, тематические музыкальные зарисовки в рамках праздничных мероприятий — все это эксклюзивный арт концепт пространства ресторана «ЕЛЬ», который будет по вкусу гостям всех поколений.





Санкт-Петербург, Курортный район, поселок Серово, Приморское шоссе, дом 640А



+7 (812) 433-23-12 www.restoranel.ru

Instagram: [instagram.com/restoranel](https://www.instagram.com/restoranel) | Facebook: [facebook.com/restoranel](https://www.facebook.com/restoranel) | VK: vk.com/restoranel



BALI
Restaurant
balispb.ru

331-56-69 Савушкина, 98



Let's
GO!

ОКУНЁВАЯ, ПОС. ОЗЕРНИ

7 ТРАСС, 15 ЗИП-ЛАЙНОВ, 97 ЭТАПОВ
ДЛЯ ВЗРОСЛЫХ И ДЕТЕЙ ОТ 80 СМ

РАБОТАЕТ ЕЖЕДНЕВНО: ПН-ПТ 11:00-22:00, СБ 11:00-21:00



ОЗЕРНИ

ОРЕХ, ПОС. ОРЕХОВО

11 ТРАСС, 38 ЗИП-ЛАЙНОВ, 214 ЭТАПОВ
ДЛЯ ВЗРОСЛЫХ И ДЕТЕЙ ОТ 80 СМ

РАБОТАЕТ ЕЖЕДНЕВНО: ПН-ПТ 13:00-22:00,
СБ 10:00-22:00, ВС 10:00-21:00



ОРЕХОВО

ЗЕЛЕНГОРСК

КРОНШТАДТ

ЛОНДОН МОЛЛ

18 СКАЛОЛАЗНЫХ СТЕНОК,
3 ВЕРЕВочНЫЕ ТРАССЫ, 32 ЭТАПА
СКОРОСТНОЙ СКАЛОДРОМ,
QUICK JUMP С ВЫСОТЫ 7 МЕТРОВ
ДЛЯ ВЗРОСЛЫХ И ДЕТЕЙ ОТ 110 СМ

РАБОТАЕТ ЕЖЕДНЕВНО 10:00-22:00



МЕГА ДЫБЕННО

5 ТРАСС, 11 ЗИП-ЛАЙНОВ, 86 ЭТАПОВ
ДЛЯ ВЗРОСЛЫХ И ДЕТЕЙ ОТ 110 СМ

РАБОТАЕТ ЕЖЕДНЕВНО: ПН-ПТ 13:00-22:00,
СБ 10:00-22:00, ВС 10:00-21:00

ПОКАЖИТЕ РЕКЛАМУ
В КАССЕ ПАРКА

ПОЛУЧИТЕ
СКИДКУ

15%



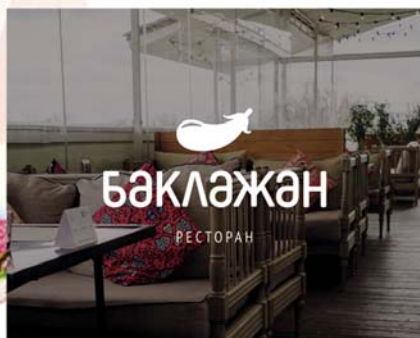
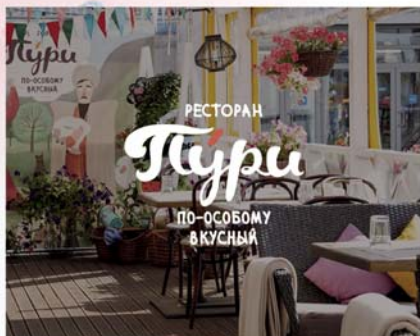
* РЕКЛАМА - СКИДКА НА 1 БИЛЕТ
АКЦИЯ ДЕЙСТВУЕТ ДО 31.08.2022Г.
В КАССЕ ПАРКОВ: МЕГА ДЫБЕНКО,
ЛОНДОН МОЛЛ, ОКУНЁВАЯ
СКИДКИ И АКЦИИ НЕ СУММИРУЮТСЯ

NORWAY PARK
СЕТЬ ВЕРЕВочНЫХ ПАРКОВ

NORWAYPARK.RU 8 (800) 100 60 48



@norwaypark



БРОНИРОВАНИЕ:

640-16-16  GINZA.RU



БРОНИРОВАНИЕ:

640-16-16  GINZA.RU

ВИДОВОЙ РЕСТОРАН

НА «МАХТА-ЦЕНТР»



mais
РЕСТОРАН

ПАНОРАМНЫЙ ВИД

ОТКРЫТАЯ КУХНЯ

ДОСТАВКА

СКИДКА 20% В ДЕНЬ РОЖДЕНИЯ

ДЕТСКАЯ КОМНАТА

50% ЖЕНСКИМ КОМПАНИЯМ
КАЖДЫЙ ПОНЕДЕЛЬНИК

ПРИМОРСКИЙ ПР-КТ ВО СТ. 1 | 4 ПУШКИНОВ ОА АРЕНА | 3Й ЭТАЖ
ТЕЛЕФОН: +7 931 302-14-02 | © MAISGINZA

БАНКЕТНЫЙ ЗАЛ на крыше



*Крыша «Юности» —
хорошо проводить время!*



Юность
РЕСТОРАН

ПАНОРАМНЫЙ ВИД

БАНКЕТНОЕ МЕНЮ ОТ ШЕФ-ПОВАРА ОТ 2500 Р

ОТКРЫТАЯ ТЕРРАСА ДЛЯ ВЫЕЗДНОЙ
РЕГИСТРАЦИИ

ВРЕМЯСТОЙ: ДО 70 ГОСТЕЙ БАНКЕТНОЙ РАССАДКОЙ.
ДО 100 ГОСТЕЙ ФУРШЕТ

МУЗЫКАЛЬНОЕ ОБОРУДОВАНИЕ

КОНДИТЕРСКАЯ

СОБСТВЕННАЯ ПАРКОВКА



ИП. САВУШИНА, 21 / +7 (812) 640-16-16
@YUNOST_REST



на крыше
паруса

РЕСТОРАН
НА ВЫСОТЕ

10 ЭТАЖ

АВТОРСКАЯ
КУХНЯ
И КОКТЕЙЛИ

20 ДОСТОПРИМЕЧАТЕЛЬНОСТЕЙ
ПЕТЕРБУРГА

360° ОБЗОР НА ГОРОД
ПАНОРАМНЫЙ



ГАЛЕРЕЯ «ТОЛСТОЙ СКВЕР» | 99 11 090

ул. Льва Толстого 9

NAKRYSHE.PARUSA-SPB.RU



РЕСТОРАН АКТИВНОГО ОТДЫХА

в Камарове



ЛОВЛЯ РЫБЫ



СОБСТВЕННЫЙ ПЛЯЖ



МИНИ-ЗООПАРК

Приморское ш., 452 А | +7 (812) 640-52-32 | www.russian-fishing.ru

Stroganoff
BAR & GRILL

ВТОРНИК: стейки за 990 руб.
ЧЕТВЕРГ: специальная цена на морепродукты
ПЯТНИЦА: безлимитное вино
СКИДКА 20% ИМЕНИННИКАМ в день рождения и всю неделю после

📍 п. Репино, Приморское ш., 418 📞 +7 (812) 432-05-75 📱 [stroganoffrepino](https://www.stroganoffrepino.ru)

WWW.STROGANOFFGROUP.RU

ПРЕДУПРЕЖДАЕМ О ВРЕДЕ ЧРЕЗМЕРНОГО
ПОТРЕБЛЕНИЯ АЛКОГОЛЬНОЙ ПРОДУКЦИИ



НА ВЫСОТЕ

Крыша пентхауса НА ВЫСОТЕ – Лаунж пространство для мероприятий **repair** с завораживающими видами на город, Финский залив и зелёный парк (площадь-460м2).

Терраса расположена на плоской благоустроенной и защищённой крыше, огорожена высокими бортиками, оформлена ландшафтными светильниками и живыми растениями, покрыта нескользящим материалом (искусственной травой), оборудована туалетными, душевыми, уютными комнатами — все гости торжества смогут безопасно и с комфортом разместиться. Доступ на лифте через холл желого комплекса.

Лаунж пространство идеально подходит для свиданий, дружеских встреч, камерных вечеринок и фотосъемок. Площадь - 460 кв. м, вместимость - до 120 человек. Оборудована панорамными верандами с обогревателями.

Вы можете выбрать одну или несколько из предоставляемых нами услуг:

- Организация любого мероприятия под ключ.
- Банкетное и фуршетное обслуживание.
- Официант.
- Бармен и бармен-шоу.
- Ведущий.

- Диджей.
- Живая музыка.
- Аниматоры.
- Кальянный кейтеринг.
- Флористика, декор.
- Фотограф и видеограф.
- Охрана.

В апреле 2022г. нас номинировали по узнаваемости в Яндекс и Гугл, где мы вошли в топ 5 лучших панорамных ресторанов Петербурга!

Уже в мае этого года, мы открываем единственный в городе новый проект "КИНОТЕАТР НА КРЫШЕ" и концертную площадку НА ВЫСОТЕ!

**PS: С нами Вы будете на высоте!
Мы делаем людей счастливыми!**



Подписывайтесь на наши аккаунты:

Вконтакте:

vk.com/navisotespb

vk.com/navisote_spb

facebook.com/navisotespb

Инстаграм: @navisotespb



NAVISOTE-SPB.RU

Бронирование по:

+7-(900)-637-47-37

+7-(812)-209-47-37.





Санкт - Петербург

www.navisote-spb.ru

Рады приветствовать Вас у нас НА ВЫСОТЕ!

2020г. и 2021г.. нас номинировали лучшим бизнес-проектом года, а 2022г. стал для нас лучшим годом за всё время наших услуг и организаций мероприятий, нас номинировали лучшим бизнес проектом России!

За 7-лет высокоэффективной работы, мы создали единственную в Петербурге сказку, прямо на крыше 20-этажа, Лаунж пространства НА ВЫСОТЕ

Для вас:

- 1) 460м2 лаунж пространства на крыше пентхауса 20-этажа с панорамным видом на Петербург;
- 2) Две зоны отдыха, прямо на крыше с видом на город, Финский залив и зелёный парк;
- 3) Панорамные веранды и 3 комнаты отдыха, с музыкой, ТВ и караоке.
- 4) Огромный кинотеатр на крыше для презентаций, просмотров фильмов, спортивных трансляций, презентаций, свадеб, караоке и Playstation & VR компьютерные игры премиум класса;
- 5) Зона барбекю с мангалом и камином на дровах;
- 6) Роскошный бассейн под открытым небом;
- 7) Работает ресторан, заказ по меню, многообразие блюд. Меню от лучшего шеф-повара в Петербурге.

Специально для Вас, организации под ключ Вашей свадьбы, мы продумали все детали:

Ведущий мероприятия.

Ди-джей со всей аудио системой для праздника.

Выездная регистрация.

Музыканты: скрипка, саксофон, гитара, синтезаторы и многое другое.

Свадебный декор, арка, цветы.


Премиальное обслуживание официантов, администраторов, охраны.


Красивая мебель, приборы.

Качель, камин на дровах, свадебные арки.

По всем вопросам, звоните нам!

К каждому гостю, мы индивидуально подходим, приглашая в гости за рюмочкой чая, обсудить и согласовать все детали и тонкости Вашего праздника НА ВЫСОТЕ!

 **Бронирование по телефону: +7-(900)-637-47-37.**

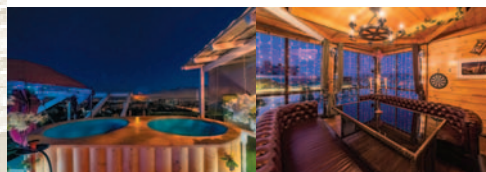
 **Сайт: NAVISOTE-SPB.RU**


Вконтакте: <https://vk.com/navisotespb>

https://vk.com/navisote_spb

<https://www.facebook.com/navisotespb>

[Instagram: #navisotespb](https://www.instagram.com/navisotespb)





Активный летний отдых за городом

В пригородной черте Питера у туристов и петербуржцев есть уникальная возможность совместить семейный и активный отдых. Помимо загородных отелей, которые находятся в лесопарковых зонах, недалеко от старинных усадеб и при этом обладают своими комплексами развлечений, есть множество других вариантов, как провести выходные или отпуск активно.

Вы сами можете выбрать, какой отдых Вам по душе. Может Вы давно хотели прокатиться на лошадях или на квадроциклах, или мечтаете освоить сёрфинг? Для наших читателей, мы составили подборку лучших мест в Ленинградской области, где предлагают для туристов различные варианты активного отдыха.

Одним из главных трендов, который выбирает современный турист, остается микс оздоровительного и активного отдыха. Прогулки по лесу, чистый воздух, красивый вид и возможность физической активности – основные критерии в выборе места отдыха. Часто немаловажным фактором является воз-

можность добраться до места на машине. Поэтому неудивительно, что поселок Лосево в Приозерском районе так притягивает туристов. Место действительно заставляет обратить на себя внимание: сосновые леса, озеро Вуокса, знаменитые Лосевские пороги, большое количество мест размещения и, конечно, близость к городу.

В поисках активностей особое внимание советуем обратить на Центр рафтинга и активного отдыха **Кивиниеми**. Команда занимает верхушку первенства среди такого необычного и захватывающего вида активности, как рафтинг – сплав по порогам на лодках. Здесь можно найти множество индивидуальных и корпоративных ин-





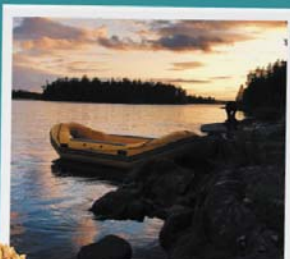
Индивидуальные программы рафтинга
Корпоративные мероприятия
Прогулки на SUP и байдарках по озеру

Активный отдых рядом с
Санкт - Петербургом!



Kiviniemi.ru | 8 (812) 245 -61-61 | mosevo | Приозерский район, п. Лосево

АКТИВНЫЙ ОТДЫХ В КАРЕЛИИ ДЛЯ ВСЕХ



ПОХОДЫ ПО КАРЕЛИИ

ИНДИВИДУАЛЬНЫЕ
ТУРЫ

АКТИВНЫЙ ОТДЫХ

RAFTOUR.RU | 8 (958) 538 -20-22 | RAFTOUR | ЦЕНТР РАФТИНГА ПОД ПЕТРОЗАВОДСКОМ



тересных программ, разной продолжительности и уровня физической подготовки. Помимо рафтинга, в центре вы найдете прогулки на байдарках и SUPах по озеру, что позволит больше насладиться природой Карельского перешейка. Если говорить о более продолжительных активных программах, то здесь лидером выступает Туристский клуб Лена. Походы по озерно-речной системе Вуокса от 1-го до 7-ми дней с посещением природных и исторических достопримечательностей позволят полностью окунуться в мир природы, отдохнуть от города и насладиться походной романтикой даже неподготовленным туристам!

Яхт-клуб «Кошкинский фарватер» и веревочный парк «Кошкино»



Максимальный релакс – это поехать к Ладожскому озеру, чтобы сначала активно провести время в веревочном парке Koshkino Park, а затем расслабленно покататься на катере в «Кошкинском фарватере».

Этот веревочный парк — один из лучших в России: там организовано 9 трасс различной сложности и протяженности, от «белой» — для семейной прогулки, до «черной» — для экстремалов с большим опытом. После такой нагрузки прокатиться по озеру, жмурясь от солнечных бликов и брызг — настоящий подарок. К счастью, оба пространства — яхт-клуб и парк — находятся совсем рядом. Уезжать отсюда

точно не захочется — и не надо. Лучше остановиться на ночь-другую в местном мотеле или коттедже.

Местоположение: Загородный яхт-клуб «Кошкинский Фарватер» находится в 40 километрах от Санкт-Петербурга. На собственном транспорте добраться проще всего: по Мурманской трассе до 35 километра с поворотом на деревню Кошкино, д.17.

Бухта Батарейная

Давно искали место посёрфить? Советуем не терять время и отправиться под Сосновый Бор в район деревни Шепелево — там есть проезд к бухте Батарейная. Ее глубина позволяет кататься на серфе, а после заездов можно устроить пикник и отдохнуть на песчаном пляже. Раньше, в советское время здесь находилась секретная база заправки подводных лодок, следов от которой осталось не так много, но и те — в полуразрушенном состоянии. Совсем скоро здесь планируется постройка порта.

Место пользуется популярностью, здесь весь сезон достаточно много людей. И совсем небольшие волны, поэтому это место идеально подходит для всех начинающих. Единственный минус — все оборудование придётся брать с собой, так как нужной инфраструктуры здесь нет.

Местоположение: Ломоносовский район, деревня Шепелево, 1,5 км на запад. 33 км от КАД



Водные активности в центре СПб, которые необходимо посетить этим летом. Одной из необычных водных локаций, в которой можно одновременно покататься на любой водной технике для активного отдыха по центру Санкт-Петербурга, является прокат **BezKapitana.ru**, расположенный в яхт-клубе Бриз на Васильевском острове. Здесь можно взять в прокат гидроциклы, катера без капитана и с капитаном, полетать на флайборде или покорить волну, катаясь на вейксерфинге за мощным катером-буксировщиком. Кататься на любом виде техники можно, как одному, так и всей семьей или большой компанией. Маршруты катания пролегают по любым водным путям Санкт-Петербурга, куда захотите. Добраться до проката удобно как на



общественном транспорте, так и на личном авто. На территории проката к вашим услугам вся необходимая инфраструктура: парковка для авто, офис, раздевалки, wc, зона отдыха у воды с фудкортом под любое ваше мероприятие, баня и душ. **Крупнейший прокат водной и наземной техники для активного отдыха в СПб и ЛО BezKapitana.ru**



BEZKAPITANA.RU

ПРОКАТ, АРЕНДА, КОРПОРАТИВЫ, ВЫЕЗДНЫЕ МЕРОПРИЯТИЯ

КАТЕРА БЕЗ КАПИТАНА



КАТЕРА С КАПИТАНОМ



ЯХТЫ



ФЛАЙБОРД



ГИДРОЦИКЛЫ



СЕРФИНГ



zatusim



+7 969 707 6777



zatusim

GRILL BAR
SUNPARK
Saint Petersburg

sunpark
SURF WAKE



РЕСТОРАН НА БЕРЕГУ ОЗЕРА



Самый большой вейк-парк
Северо-Запада!

photo by Mikhail Boyarskiy

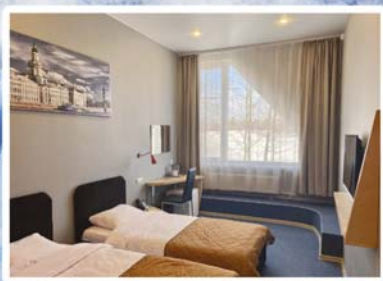
Искусственная волна
для серфинга!

Работаем
круглый год!

г. Санкт-Петербург
м. Озерки
ул. Никольская 9
тел. +7 (911) 926-26-50
www.sunparkspb.ru
sunparkcomplex@mail.ru

vk.com/sunparkspb t.me/sunparkspb

[@sunpark_surf_wake](https://www.instagram.com/sunpark_surf_wake)



ОТЕЛЬ НА БЕРЕГУ ОЗЕРА



ОБУЧЕНИЕ СЁРФИНГУ НА ВОЛНЕ



10% КЭШБЭК

ПРОМОКОД: «ОТДЫХ»

НА ВОЛНУ,
ОБУЧЕНИЕ И SUP



SUP СЁРФИНГ НА ПЛЯЖЕ 300-ЛЕТИЯ



ПОДАРОЧНЫЕ СЕРТИФИКАТЫ 🍂 ДНИ РОЖДЕНИЯ 🍂 КОРПОРАТИВЫ

ПРИМОРСКИЙ ПР., 72, ЗАПИСЬ ПО ТЕЛЕФОНУ: +7 (812) 449 52 09

👉 SURFPITER

📍 SURFPITER

🌐 WWW.SURFPITER.LAND



парк приключений
**Озорные
белки**

0+



Парк отдыха и развлечений



Игровые площадки
для взрослых и детей



Гостевой комплекс
с бассейном



Территория
в экологически
чистом месте



Корпоративные
и семейные
праздники



Мини-ферма
с альпака



Ресторан
с европейской кухней

+7 (812) 317-11-76

ЛО, п. Симагино, ул. Новопетровская д. 3/1

мы в соц. сетях @ozorniebelki

www.ozorniebelki.ru



ПРИГЛАШАЕМ ВЗРОСЛЫХ И ДЕТЕЙ

ДЕТСКИЙ ПОНИ КЛУБ

Для детей от 3 до 11 лет;
Занятия на пони и минихорс;
В сезон каникул открыт детский лагерь;
Детские Прогулки верхом

ОТДЫХ И РАЗВЛЕЧЕНИЕ

Катание на лошадях;
Конные прогулки по заливу;
Фотосессии и LoveStory;
Кафе на территории клуба



ИНДИВИДУАЛЬНЫЕ И ГРУППОВЫЕ ЗАНЯТИЯ

Основы верховой езды (для начинающих);
Детские тренировки на пони и пони-класс;
Спортивные тренировки Конкур/Выездка;
Спорт интенсив, подготовка к соревнованиям



Организация частных мероприятий

Подбор и продажа лошадей

Постой лошадей

Иппотерапия

А ТАК ЖЕ:

Г. САНКТ-ПЕТЕРБУРГ,
ЛАХТИНСКИЙ ПР. 100
WWW.KONNAYALANTA.RU

ЗАПИСЬ ПО ТЕЛЕФОНУ
8(812)921-26-21



ANGRY BIRDS ACTIVITY PARK

ПАРК АКТИВНОГО ОТДЫХА

0+

В ЛЮБОЙ ДЕНЬ ЦЕНЫ БУДНЕГО ДНЯ*

ЛЕТНИЙ ТАРИФ!

С 1 ИЮНЯ

билеты

ОТ **450 Р**

ДЕТИ ДО 3-Х ЛЕТ
БЕСПЛАТНО

ДЕТИ И РОДИТЕЛИ ИГРАЮТ ВМЕСТЕ

4000
м²
развлечений

тематических
8
зон

развивающих
40
аттракционов

ЕЖЕДНЕВНАЯ АНИМАЦИЯ

ДНИ РОЖДЕНИЯ И ПРАЗДНИЧНЫЕ ПРОГРАММЫ

ОДИН БИЛЕТ – ЦЕЛЫЙ ДЕНЬ РАЗВЛЕЧЕНИЙ

ACTIVITYPARKSPB.RU

+7 (812) 602 06 67

м. Лесная, Полюстровский пр. 84 А, ТРК «Европолис»

*СРОК ОКОНЧАНИЯ АКЦИИ МОЖЕТ МЕНЯТЬСЯ © 2022 ROVIO

17.07 – 24.07
21.08 – 28.08

ОТКРЫТА ПРОДАЖА НОВЫХ СМЕН ПРОКАЧАЙ СВОИ НАВЫКИ!



УНИКАЛЬНАЯ ПРОГРАММА

- МАСТЕР-КЛАССЫ
- ИНТЕЛЛЕКТУАЛЬНЫЕ ИГРЫ
- КВЕСТЫ НА СВЕЖЕМ ВОЗДУХЕ
- ИГРЫ ПО ПРОФЕССИЯМ ДЛЯ РАЗВИТИЯ ВАЖНЫХ НАВЫКОВ



ПЯТИРАЗОВОЕ ПИТАНИЕ



КОМФОРТНОЕ ПРОЖИВАНИЕ



МОРЕ ВЕСЕЛЬЯ И НОВЫЕ ДРУЗЬЯ

ВСЕ ВКЛЮЧЕНО!

6+



Девадасан Мадхаван



Видья Парамешваран



*Тхилакаратхна Халкале
Каттадиялаге Нимни Хансика*



Анеш Сасанкан





Санто Томи



*Вееракоон Мудиянселадж
Тхилинда Видушанка Бандара*



**Индийские традиционные
центры здоровья АЮРДАРА
приглашают ощутить
прикосновение Индии на**

сеансе марма-массажа  **головы и шеи
или**  **головы и лица от специалистов из
Индии!**

В переводе с санскрита "марма" - это чувствительная, жизненно важная точка на теле человека.

Большинство марм расположено в области лица, головы и шеи. Стимулируя их, можно оказать воздействие на всю нервную систему и все энергетические центры мозга, повлиять на психоэмоциональную сферу, память и интеллект. Стимуляция коснётся эндокринной системы и иммунитета.

Результат марма-терапии - спокойный сон, отсутствие тревоги и депрессии. Спокойствие и радость придут в Вашу жизнь!

Марма-массаж лица - омолаживающий массаж. Вместе со следами напряжения, усталости и тревоги с Вашего лица уйдут мелкие морщинки, улучшится цвет лица, а глаза наполнятся блеском!





Алтайская Здравница

Таёжный SPA

В самом сердце Санкт-Петербурга расположился таёжный SPA "Алтайская здравница". Это место силы, отдыха и релакса.

Только здесь Вы можете отдохнуть, как на Алтае, при этом, не покидая город.

Заботливые администраторы подберут для каждого гостя индивидуальную SPA-программу. SPA-программы для неё, для него или для двоих! Стоимость SPA-программ от 1000 рублей.

КОМПЛЕКСНЫЕ SPA-ПРОГРАММЫ • МАССАЖИ • АРОМА-САУНА (ФИТОБОЧКА)
SPA ДЛЯ ДВОИХ • СИБИРСКИЕ SPA-ПРОГРАММЫ • SPA-УХОДЫ ДЛЯ МУЖЧИН



Если Вы любите Алтай, его безграничные просторы,
горы и тайгу, то Вам к нам!

Звоните сейчас и уже совсем скоро мы встретимся!

Или приобретайте сертификаты - с заботой о близких людях!

☎ 925-51-05 ☎ 8(911)925-51-05

📍 ул. 7-я Красноармейская, 18

* г. Санкт-Петербург, код города (812)





VK.COM/PITERLAND

PI TERLAND_SPB

ПРИМОРСКИЙ ПР., 72

PI TERLAND.RU

АКВАПАРК «ПИТЕРЛЭНД»

ВСЕГДА ХОРОШАЯ ПОГОДА



Автолегенды Голливуда - музей ретро-автомобилей в самом центре Петербурга

- Возможность прикоснуться к раритетным экспонатам - в автомобили можно садиться и фотографироваться
- Редкая коллекция автомобилей, выпущенных в Америке в 1940 - 1970 гг.
- Тщательно продуманные тематические зоны
- Возможность сделать необычные яркие фотографии
- Корпоративные мероприятия



Санкт-Петербург, Конюшенная площадь, д. 2

Тел. +7 812 984 60 66

www.museumroute66.ru

 /museumroute66  /mr_66



МОЖНО В КОСМОС,

а за границу пока нельзя. Приходите в Планетарий 1



П Л А Н Е Т А Р И Й 1

planetarium.one

Наб. Обводного канала, 74Ц

Петровская
Акватория

МУЗЕЙ-МАКЕТ
Петербурга и пригородов



Ежедневно
**10:00-
22:00**

г. Санкт-Петербург,
Адмиралтейская,
ул. Малая Морская, д. 4/1
+7 (812) 933-41-52 peteraqua.ru



ЕЛАГИН ОСТРОВ

БОЛЬШОЙ ТЕННИС ДЛЯ ДЕТЕЙ И ВЗРОСЛЫХ

- ИНДИВИДУАЛЬНЫЕ И ГРУППОВЫЕ ТРЕНИРОВКИ от 200 руб.
- АРЕНДА КОРТОВ
- ПРОКАТ ИНВЕНТАРЯ
- КАФЕ-SAR
- ТЕННИСНЫЙ ЛЕТНИЙ ЛАГЕРЬ ДЛЯ ДЕТЕЙ



тел. (812)430-11-21
(812)430-11-41
www.elagintennis.ru

ЦПКиО им.Кирова, Елагин остров

Рекламно-информационное издание

«Загородный отдых» № 53 (81) (01.06.2022)

Учредитель: Пудиков Александр Александрович

Издатель: ООО «СФЕРА», 197374, Санкт-Петербург, Торфяная дорога, дом.7, лит.Ф, офис 311.

Адрес редакции: 197374, Санкт-Петербург, Торфяная дорога, дом.7, лит.Ф, офис 311.

www.zadomikom.ru

Генеральный директор: Пудиков Александр Александрович,

e-mail: zagorodnet@mail.ru

Главный редактор: Лытаева Юлия Александровна

Дизайн и верстка: Юрий Дюпин, Дмитрий Козлов

e-mail для макетов: print@scanprint.ru

Отдел рекламы: Тараскина Светлана, Чубарева Ольга, Александра Флёрова, Литвинова Наталья, Гизоева Наталья.

e-mail: zagorodnet@mail.ru

Тел./факс: (812) 600-92-62, 8 (921) 931-14-46

Печать: Отпечатано в типографии ООО «Типографский комплекс «Девиз» 195027,

Санкт-Петербург, ул. Якорная, д. 10, корпус 2, литер А, помещение 44

Установочный тираж: 50000 экз. Журнал выходит 4 раза в год. Редакция не несет ответственности за достоверность информации, опубликованной в рекламе. Все рекламируемые товары и услуги имеют необходимые лицензии и сертификаты. Перепечатка и размножение материалов только с письменного разрешения редакции. Издание зарегистрировано Управлением Федеральной службы по надзору в сфере связи и массовых коммуникаций по Санкт-Петербургу и Ленинградской области. Регистрационный номер ПИ № ФС 77-38295 от 20.09.09. Номер подписан в печать 27.05.2022 г. Заказ № ДБ-1190

РАСПРОСТРАНЕНИЕ ПО ВСЕМУ СПБ И ОБЛАСТИ:

Сеть супермаркетов Премиум-класса «Лэнд», Медицинский Центр XXI Век (18 адресов)

Рестораны: Ginza Project: Бричмула, Маймун, Наша Dacha, Мамалыга, Mais, Баклажан, SunDay, На речке, Корюшка, Хочу Харчо, Юность и др.

Отели и рестораны: Райвола, Русская Рыбалка, Ресторан Karl & Friedrich, Строганов, Бали, Летучий Голландец, Ресторан Ель, «Новый Петергоф» Отель & SPA и др. Кинотеатры **Мираж** и **Аквипарк**

«ПитерЛэнд». Сеть фитнес-клубов премиум-класса: Fitness House и клуб премиум-класса Fitness House Prestige. Теннисные клубы, Конно-Спортивный Клуб «Конная Лахта», Гольф-клубы, Салоны Красоты, ТРЦ и Бизнес-Центры, а также крупные выставки. ЗАГОРОДНЫЕ КУРОРТЫ (Золотая долина, Туутари Парк, Красное Озеро и др.)





**АЗБУКА
СТРОИТЕЛЬСТВА**

Архитектурно-строительная компания



ВСЬ КОМПЛЕКС РАБОТ ПОД КЛЮЧ

ПРОЕКТИРОВАНИЕ, СТРОИТЕЛЬСТВО, ИНЖЕНЕРНЫЕ СЕТИ, ВНУТРЕННЯЯ ОТДЕЛКА, ЛАНДШАФТ

*ПОСТРОЕННЫЕ ДОМА,
ЖИВЫЕ ОТЗЫВЫ ЗАКАЗЧИКОВ*



**СМОТРИТЕ НА НАШЕМ
YOUTUBE КАНАЛЕ**



www.azbuka-stroy.ru

(812) 620-00-20 Подробные фотоотчеты по этапам строительства каждого дома

Участки ИЖС в окружении гольф-поля
Коммуникации - Газ

Аренда коттеджа



 (812) 953-62-69

 (812) 561 99 20

Когда гармония снаружи —
она и внутри

Когда обед
превращается
в праздник



Когда природа
не на картинке, а вокруг



Тогда мы знаем —
мы дома



Когда выходные вместе — это
по-настоящему вместе



**КОМФОРТНАЯ ЖИЗНЬ
В КРАСИВОМ МЕСТЕ**


STRAWBERRY FIELDS
гольф-клуб и клубный посёлок



МЕДИЦИНСКИЙ ЦЕНТР
XXI ВЕК
МЕДИЦИНА КАЖДОГО ДНЯ®


ПОЛИКЛИНИКА у вас дома

осмотр врача • диагностика • анализы

www.mc21.ru ☎ 38-002-38

Лиц. № ЛО-78-01-009136 от 28.08.2018

ВОЗМОЖНЫ ПРОТИВПОКАЗАНИЯ. НЕОБХОДИМА КОНСУЛЬТАЦИЯ СПЕЦИАЛИСТА



ДОМ
СДАН



FUTURIST

КВАРТИРЫ
У КРЕСТОВСКОГО

RBI THE ART
OF REAL ESTATE

RBI.RU
812 320-76-76

Реклама. ООО «Специализированный застройщик «Ламбри», адрес проекта: Санкт-Петербург, Барочная ул.
Futurist – Футурист. Проектная декларация на сайте: rbi.ru